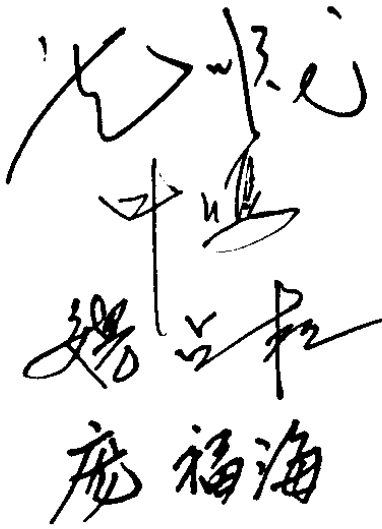


防、排烟设备安装图

批准部门 中华人民共和国建设部 批准文号 建质[2002]48号  
主编单位 中国航空工业规划设计研究院 统一编号 GJBT-494  
实行日期 二00二年三月一日 图 集 号 99K103




主编单位负责人  
主编单位技术负责人  
技 术 审 定 人  
设 计 负 责 人



目 录

图 名	页
目 录	1
总 说 明	2
防、排烟系统电气控制原理图	3
混流式、轴流式加压送风机安装	4
混流式、轴流式加压送风机安装材料明细表	5
No.3.5~No.8排烟风机在砖墙上安装	6
No.3.5~No.8排烟风机在混凝土墙上安装 I 型	7
No.3.5~No.8排烟风机在混凝土墙上安装 II 型	8
No.3.5~No.8排烟风机安装材料明细表	9
No.9~No.16 排烟风机在砖墙上安装	10
No.9~No.16 排烟风机在混凝土墙上安装 I 型	11
No.9~No.16 排烟风机在混凝土墙上安装 II 型	12
No.9~No.16 排烟风机安装材料明细表	13
排烟风机在屋面或楼板下悬挂吊装 I 型	14

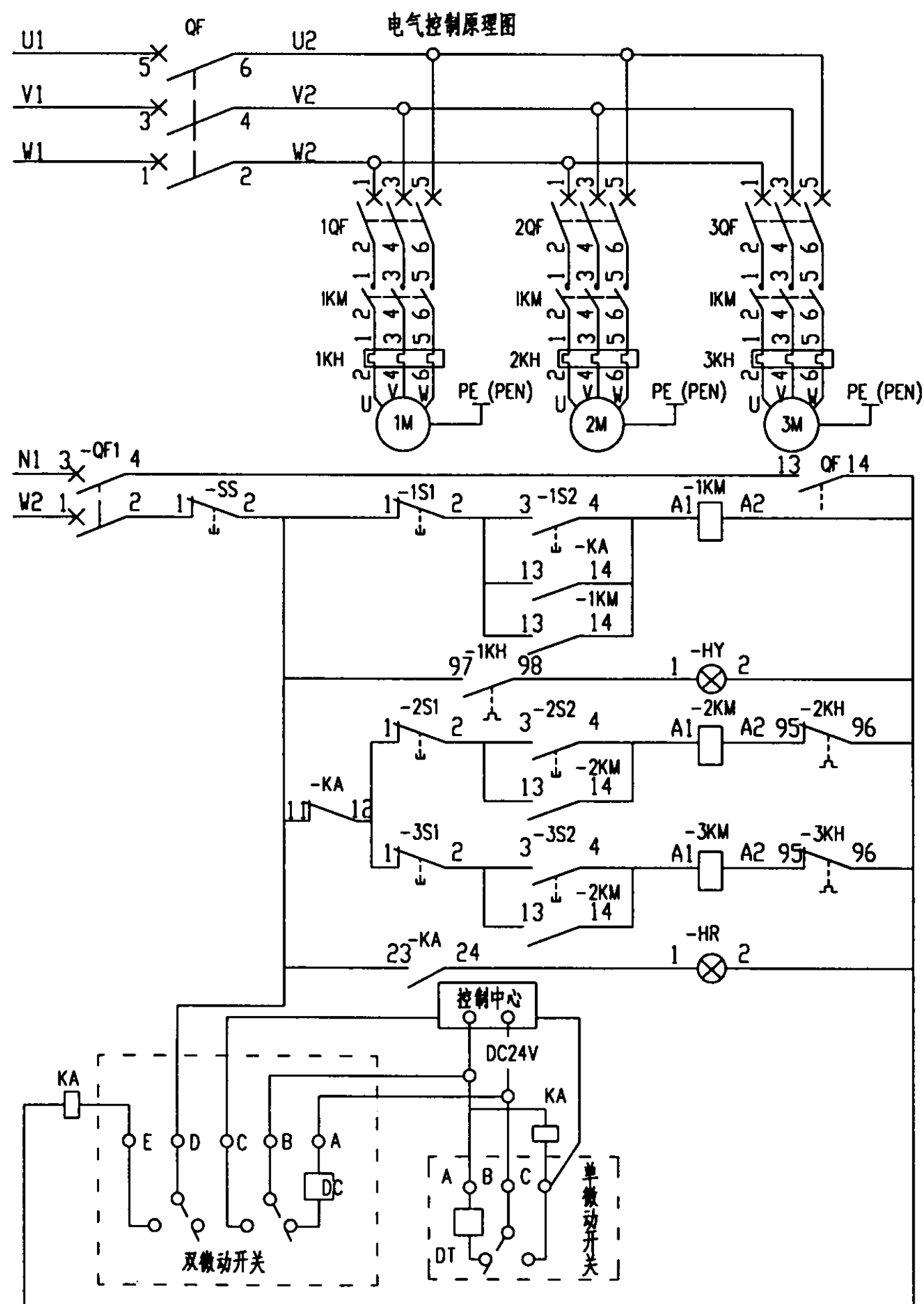
图 名	页
排烟风机在屋面或楼板下悬挂吊装 II 型	15
排烟风机在屋面或楼板下悬挂吊装材料明细表	16
排烟风机在屋面或地面上安装 I 型	17
排烟风机在屋面或地面上安装 II 型	18
排烟风机在屋面或地面上安装材料明细表	19
立式排烟风机在屋面上安装	20
立式排烟风机在屋面上安装材料明细表	21
排烟口在吊顶上安装示意图	22
排烟口在墙上、竖井和排烟风管上安装示意图	23
附录:防排烟风机性能表(一)~(五)	24~28

目 录	图 集 号	99K103
审 核 	校 对 	设 计 
页	1	

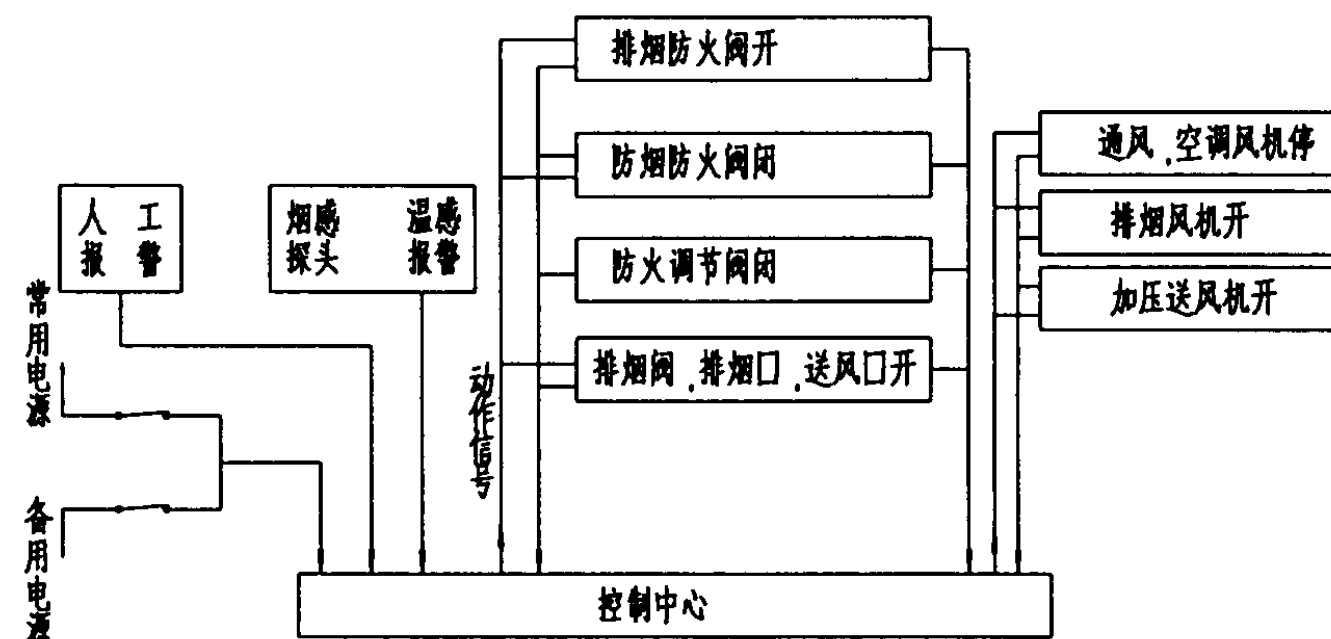
# 总 说 明

- 1. 本图集适用于工业与民用建筑以及地下铁路，矿井，涵洞，地下车库等需设防排烟的场所。
- 2. 本图仅为防、排烟系统中的轴流式、混流式通风机、排烟风口安装图，系参照附录中生产厂家的产品样本编制。  
设计中如采用其他厂家的产品时，可参照本图做相应修改。离心式通风机、防烟防火阀、排烟阀等其他防、排烟设备，参照已发行国标图安装。
- 3. 混流式、轴流式加压送风机安装图适用于屋面上、地面上、楼板上安装。排烟风机安装图包括墙上安装、屋面或楼板下吊装、屋面或地面上安装、立式排烟风机安装等不同形式，供设计和施工选用。
- 4. 排烟风机支吊架只承受风机载荷，不得将连接风管的重量作用于该支吊架上。
- 5. 防、排烟风机在屋顶或地面上安装，如有隔振要求时，需将本图中普通橡胶垫改为橡胶减振隔垫。
- 6. 安装支架采用 E43(GB5117-85) 焊条焊接，焊缝高度为焊件最小厚度。
- 7. 当设计选用预埋钢板、杆件或混凝土基础时，应密切配合土建专业统一考虑；选用胀锚螺栓作固定件时，注意勿将混凝土中钢筋打断。
- 8. 排烟口为排烟系统的末端装置，排烟阀则安装在排烟系统的风管中，板式排烟口贴房间吊顶面或侧墙上部安装，多叶排烟口一般在侧墙上安装。

总 说 明				图集号	99K103
审核	魏少和	校对	魏少和	设计	庞福海
				页	2



控制要求 (仅供参考)



注: 电气控制原理说明

- 1M表示排烟风机或加压送风机, 2M表示通风空调系统排风机, 3M表示空调风机, HR表示火警指示灯, KA表示防火、排烟与风机联锁的继电器。
- 动作原理: 当火灾发生时, 烟感(或温感)等探头发上火警信号给控制中心, 控制中心接通DC24V电源, 防火或排烟阀门动作同时微动开关动作, 继电器KA动作使排烟风机或加压风机1M起动, 排风机2M和空调风机3M停止。
- 如果选双微动开关时, 无论是手动控制或控制中心发出DC24V电讯号都能使排烟风机(或加压送风机), 排风机, 空调风机联动, 此时继电器KA的控制电压为AC220V. 若选单微动开关时, 控制中心发出DC24V电讯号, 可以联动排烟风机(或加压送风机), 此时控制继电器电压为DC24V, 如手动使防火排烟阀动作要等到控制中心得到火警发出DC24V电讯号后才能联动其它设备, 否则要人为按动2S2, 3S2, 2S1, 3S1按钮。
- 防、排烟系统电气控制原理仅供参考。

防、排烟系统电气控制原理图

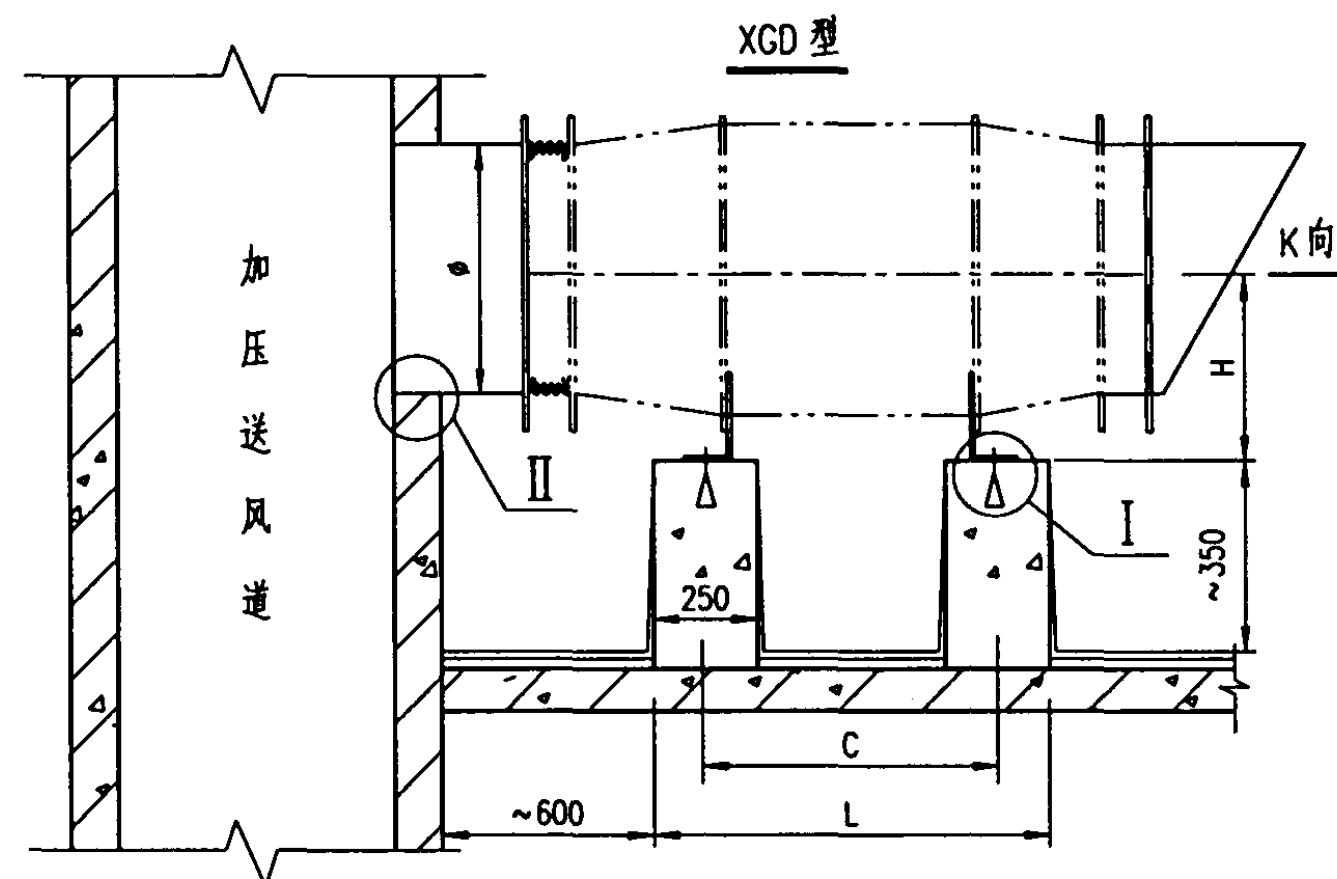
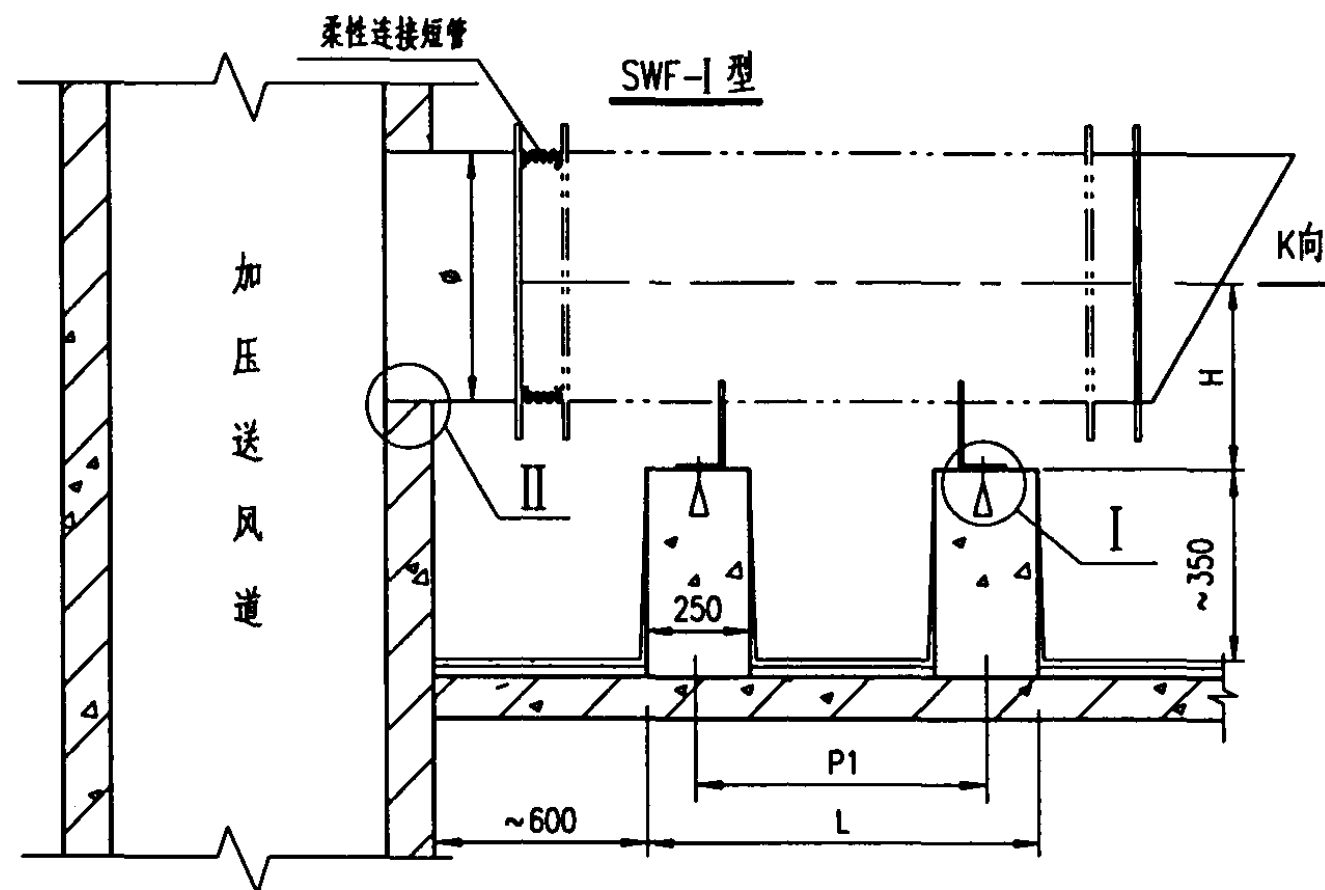
图集号

99K103

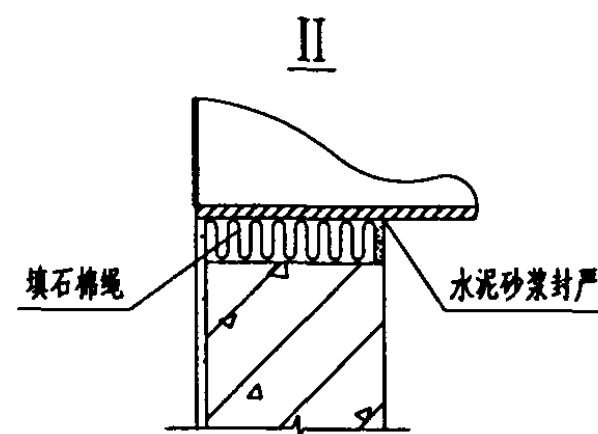
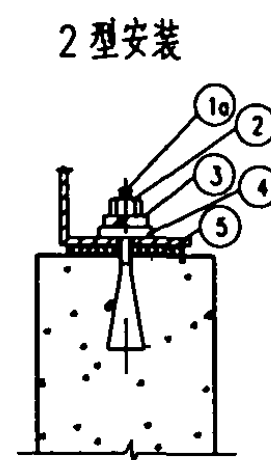
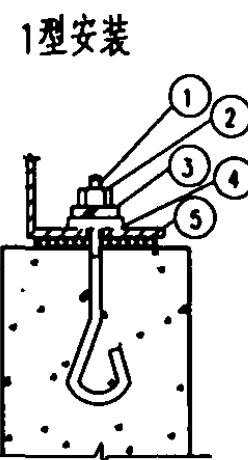
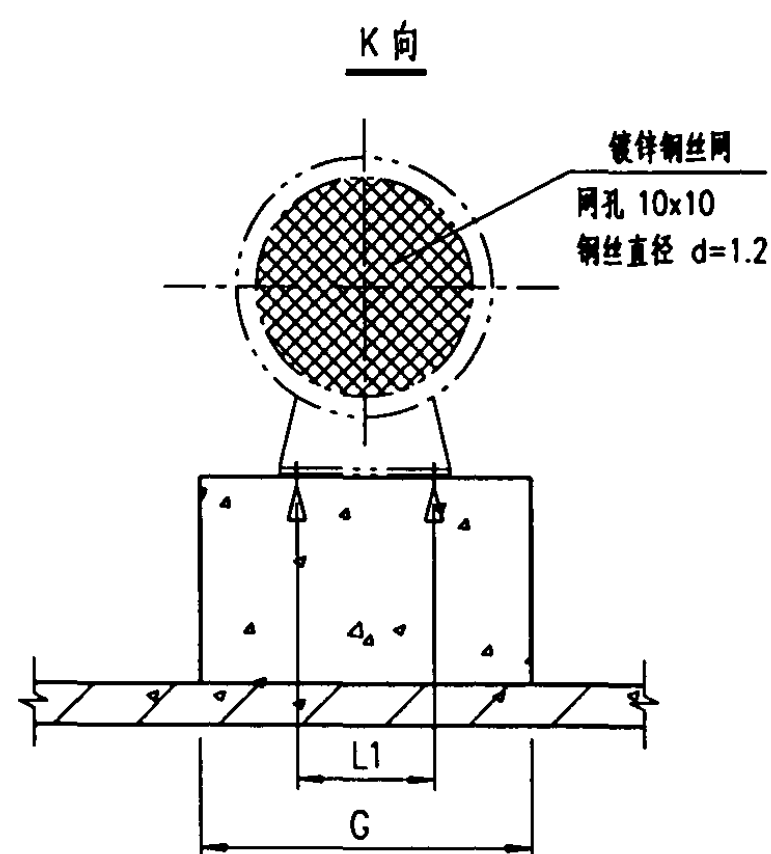
审核 魏子龙 校对 魏子龙 设计 庞福海

页

3

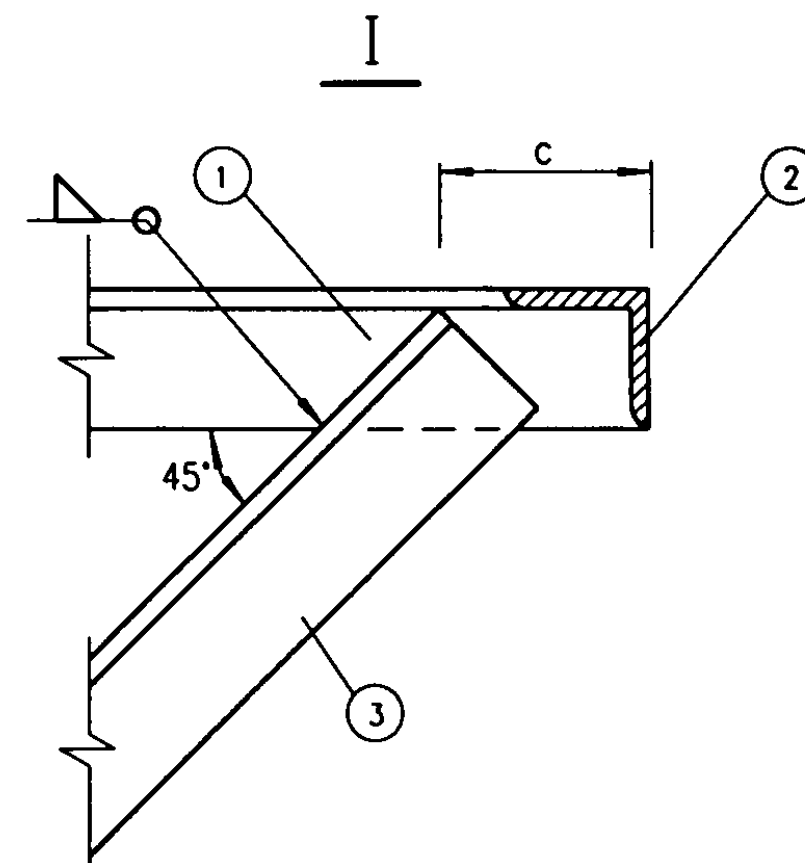
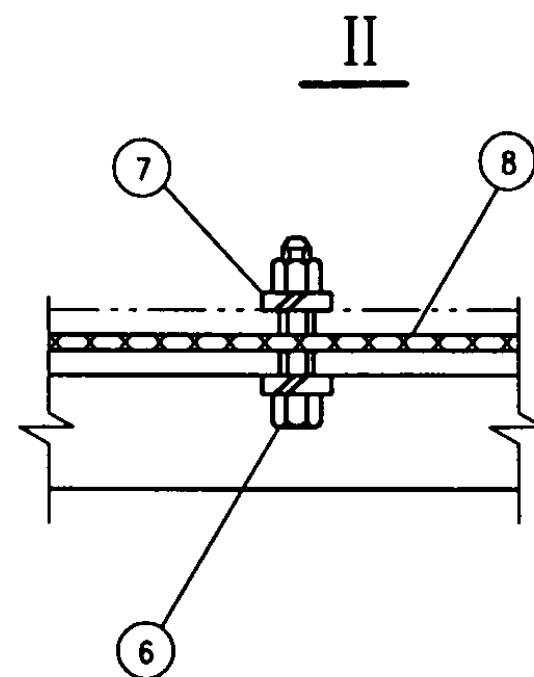
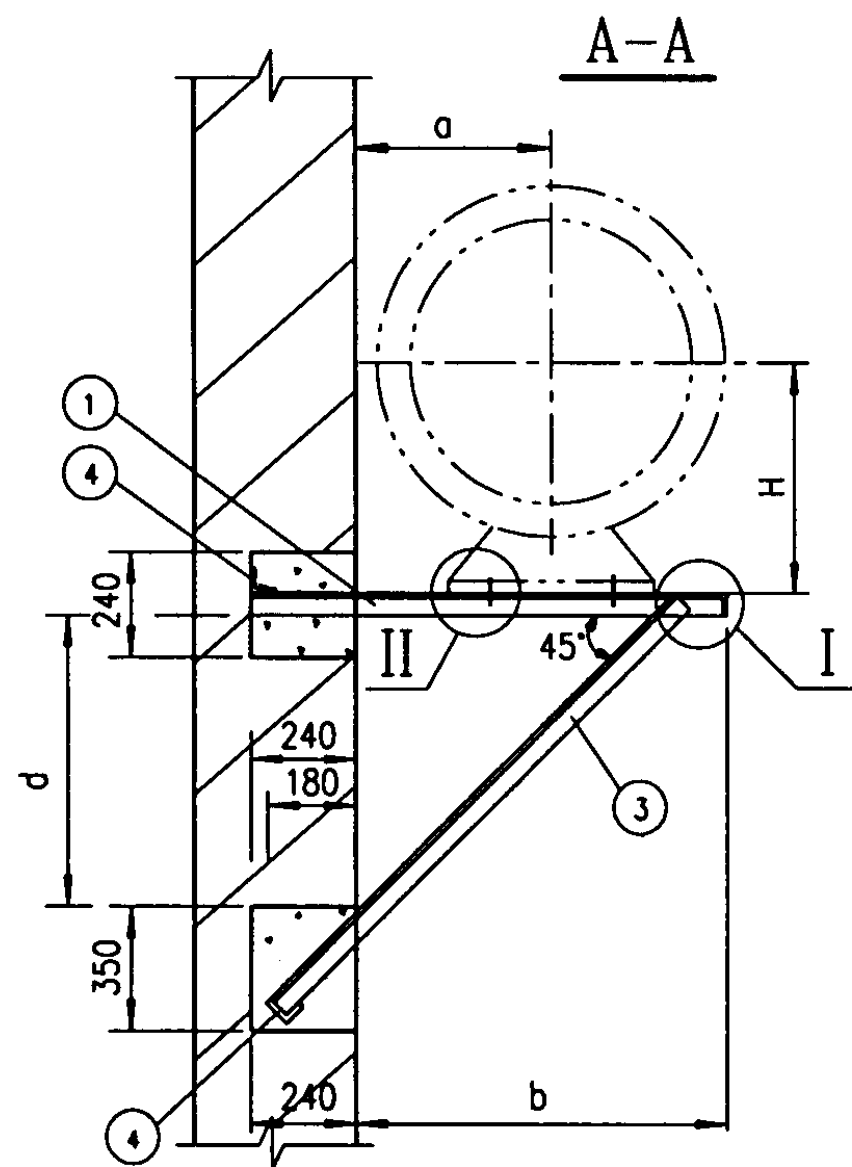


- 注: 1. 尺寸  $\phi$  同风机出口尺寸。  
2. 柔性连接短管采用难燃或非燃烧材料制做, 长度不小于 150mm。

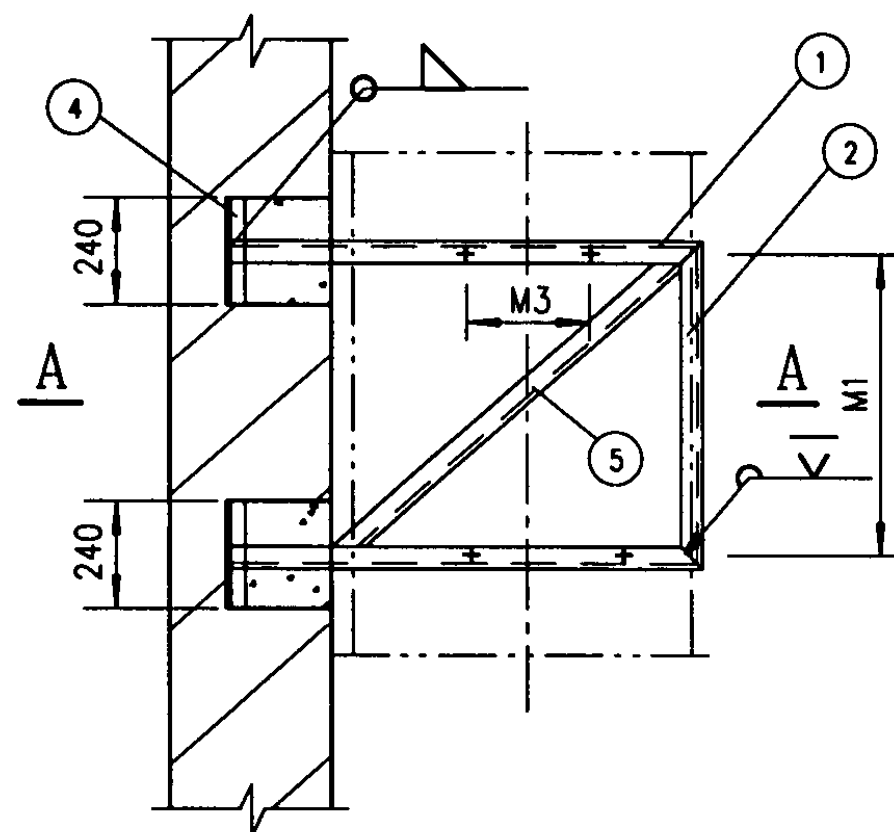


尺 寸 表											
SWF—I 型混流式通风机						XGD 低噪声管道轴流通风机					
机号	L	G	P1	L1	H	机号	L	G	C	L1	H
6	610	650	360	400	394	5.6	905	710	655	460	470
7	632	750	382	500	444	6.3	990	770	740	520	530
8	720	750	470	500	499	7.1	1080	830	830	580	590
9	870	850	620	600	545	8	1190	910	940	660	670
10	940	850	690	600	595	8.6	1320	1000	1070	750	700
11	940	980	690	730	645						
12	950	1120	700	870	695						
13	950	1170	700	920	745						
混流式、轴流式加压送风机安装								图集号	99K103		
审核	陈占红		校对	陈占红		设计	庞福海		页	4	

SWF—I型混流式通风机																				
风机型号				6		7		8		9		10		11		12		13		备 注
件号	名 称	材 料	件 数	材 料 规 格	件 长 m	材 料 规 格	件 长 m	材 料 规 格	件 长 m	材 料 规 格	件 长 m	材 料 规 格	件 长 m	材 料 规 格	件 长 m	材 料 规 格	件 长 m	材 料 规 格	件 长 m	
1	地脚螺栓	Q235	4	M12X300		M12X300		M12X300		M16X300		M16X300		M16X300		M16X300		M18X300		GB799-88
1a	胀锚螺栓	Q235	4	M12X200		M12X200		M12X200		M16X200		M16X200		M16X200		M16X200		M18X200		用于II型
2	螺 母	Q235	4	M12		M12		M12		M16		M16		M16		M16		M18		GB41-86
3	弹簧垫圈	65Mn	4	12		12		12		16		16		16		16		18		GB93-87
4	垫 片	Q235	4	12		12		12		16		16		16		16		18		GB95-85
5	耐热橡胶垫片	橡胶	2	δ=6,b=70	0.6	δ=6,b=70	0.7	δ=6,b=70	0.7	δ=6,b=70	0.8	δ=6,b=70	0.8	δ=6,b=70	0.9	δ=6,b=90	1.0	δ=6,b=90	1.10	
XGD 低噪声管道轴流通风机																				
风机型号				5.6		6.3		7.1		8		8.6								备 注
件号	名 称	材 料	件 数	材 料 规 格	件 长 m	材 料 规 格	件 长 m	材 料 规 格	件 长 m	材 料 规 格	件 长 m	材 料 规 格	件 长 m							
1	地脚螺栓	Q235	4	M12X300		M12X300		M16X300		M16X300		M16X300								GB799-88
1a	胀锚螺栓	Q235	4	M12X200		M12X200		M16X200		M16X200		M16X200								用于II型
2	螺 母	Q235	4	M12		M12		M16		M16		M16								GB41-86
3	弹簧垫圈	65Mn	4	12		12		16		16		16								GB93-87
4	垫 片	Q235	4	12		12		16		16		16								GB95-85
5	耐热橡胶垫片	橡胶	2	δ=6,b=60	0.70	δ=6,b=70	0.70	δ=6,b=80	0.80	δ=6,b=80	0.90	δ=6,b=80	1.10							
														混流式、轴流式加压送风机安装材料明细表				图集号	99K103	
														审核 魏子红 校对 魏子红 设计 庞福海				页	5	



- 注：1. 采用连续焊接，焊缝高度等于焊件最小厚度。  
2. 支架制作安装完毕，不得有歪斜扭曲现象。



尺寸表

风机型号					GZ 系列			YZW系列			HTF系列			GYF-I 系列		
机号	a	b	c	d	H	M1	M3	H	M1	M3	H	M1	M3	H	M1	M3
3.5	320	560	100	425										240	412	180
4	350	610	100	475										280	442	220
4.5	370	660	110	505										305	481	260
5	400	720	110	565	319	381	300	316	380	300	316	380	300	350	530	300
5.5	430	760	110	590				352	470	400	352	470	400	375	555	340
6	450	800	110	630	394	541	400	378	540	400	378	540	400	400	630	380
6.5	480	890	110	715				402	570	500	402	570	500	425	655	420
7	500	910	130	715	444	571	500	428	570	500	428	570	500	450	769	460
8	550	1010	140	780	499	500	500	488	570	500	488	570	500	500	814	540

No.3.5~No.8排烟风机在砖墙上安装

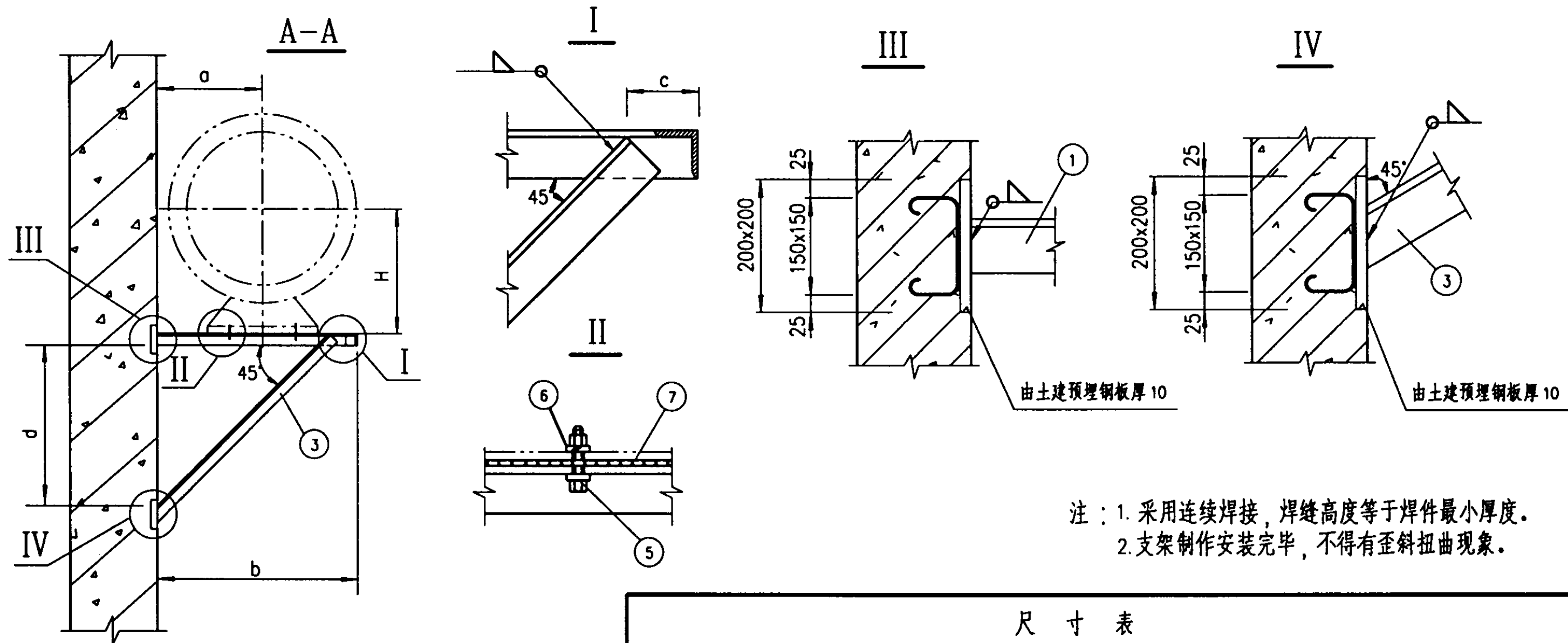
图集号

99K103

审核 魏子红 校对 魏子红 设计 庞福海

页

6



注：1. 采用连续焊接，焊缝高度等于焊件最小厚度。  
2. 支架制作安装完毕，不得有歪斜扭曲现象。

尺寸表

风机型号					GZ 系列			YZW 系列			HTF 系列			GYF-I 系列		
机号	a	b	c	d	H	M1	M3	H	M1	M3	H	M1	M3	H	M1	M3
3.5	320	560	100	425										240	412	180
4	350	610	100	475										280	442	220
4.5	370	660	110	505										305	481	260
5	400	720	110	565	319	381	300	316	380	300	316	380	300	350	530	300
5.5	430	760	110	590				352	470	400	352	470	400	375	555	340
6	450	800	110	630	394	541	400	378	540	400	378	540	400	400	630	380
6.5	480	890	110	715				402	570	500	402	570	500	425	655	420
7	500	910	130	715	444	571	500	428	570	500	428	570	500	450	769	460
8	550	1010	140	780	499	500	500	488	570	500	488	570	500	500	814	540

No.3.5~No.8排烟风机在混凝土墙上安装  
I 型

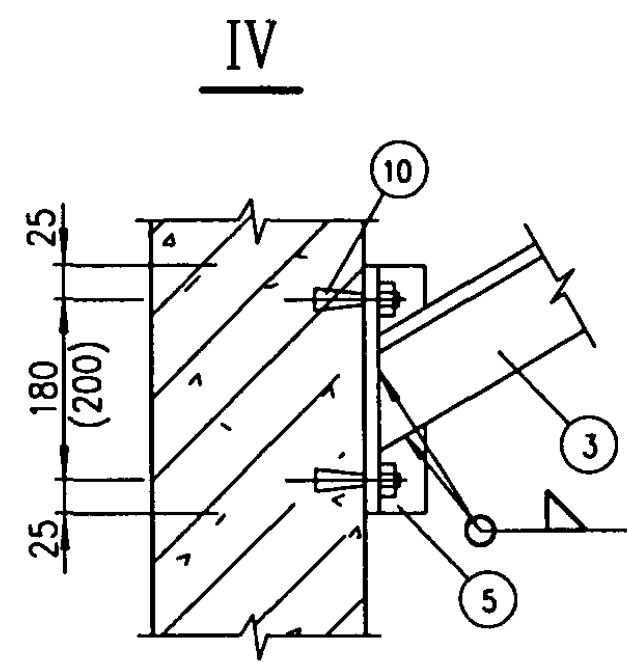
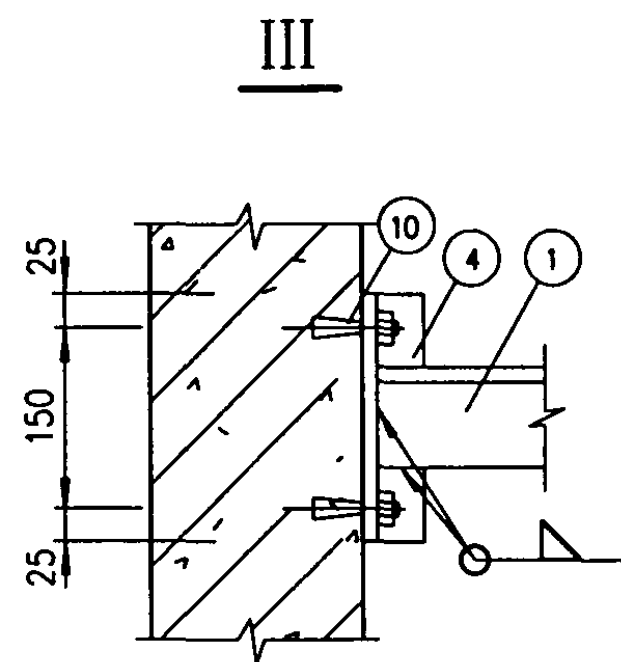
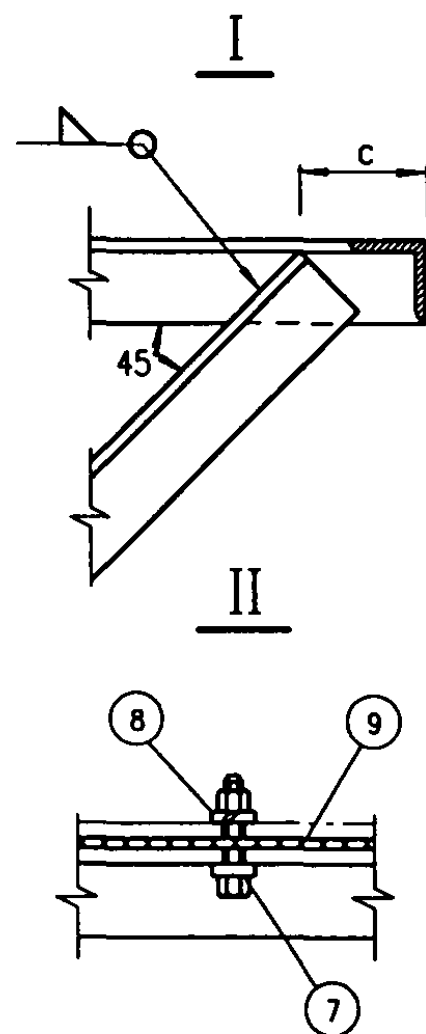
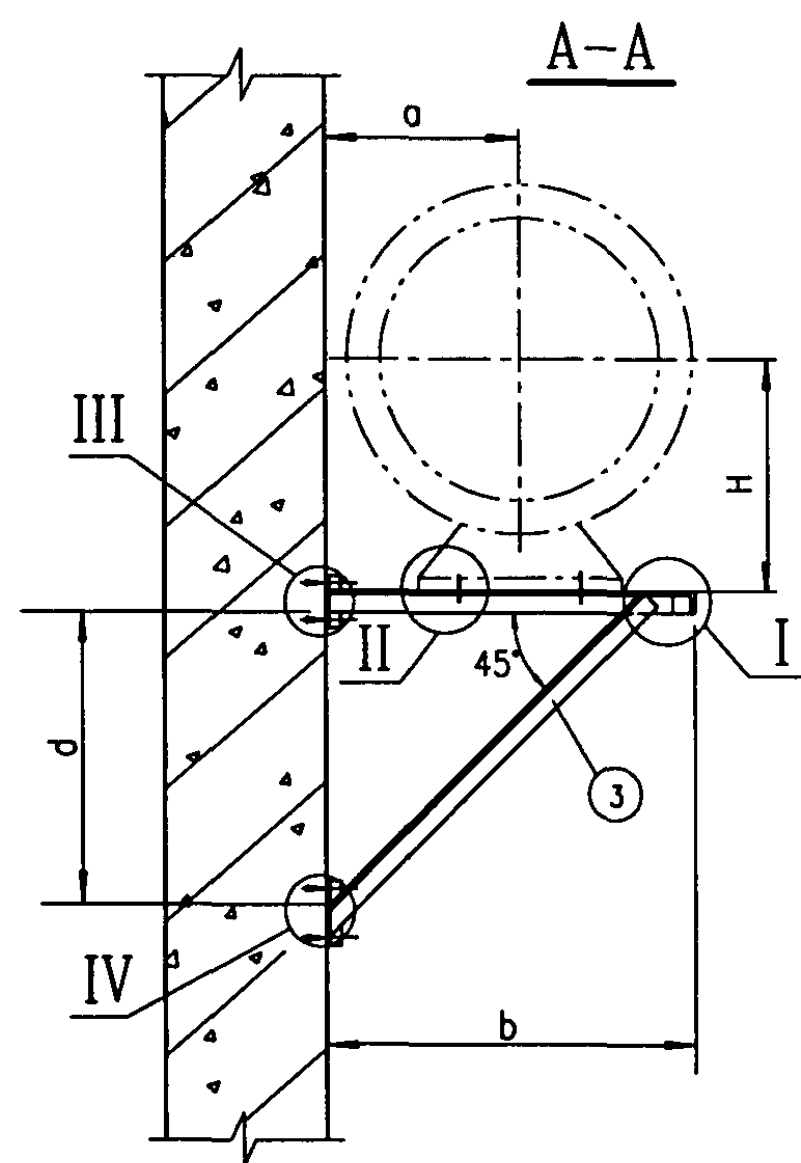
图集号

99K103

审核 缪志和 校对 缪志和 设计 庞福海

页

7



- 注：1. 采用连续焊接，焊缝高度等于焊件最小厚度。  
2. 支架制作安装完毕，不得有歪斜扭曲现象。  
3. 括号内尺寸用于6.5、7、8号风机。

尺寸表

风机型号					GZ 系列			YZW 系列			HTF 系列			GYF-I 系列		
机号	a	b	c	d	H	M1	M3	H	M1	M3	H	M1	M3	H	M1	M3
3.5	320	560	100	425										240	412	180
4	350	610	100	475										280	442	220
4.5	370	660	110	505										305	481	260
5	400	720	110	565	319	381	300	316	380	300	316	380	300	350	530	300
5.5	430	760	110	590				352	470	400	352	470	400	375	555	340
6	450	800	110	630	394	541	400	378	540	400	378	540	400	400	630	380
6.5	480	890	110	715				402	570	500	402	570	500	425	655	420
7	500	910	130	715	444	571	500	428	570	500	428	570	500	450	769	460
8	550	1010	140	780	499	500	500	488	570	500	488	570	500	500	814	540

N<sub>Q</sub>.3.5~N<sub>Q</sub>.8 排烟风机在混凝土墙上安装  
II 型

图集号

99K103

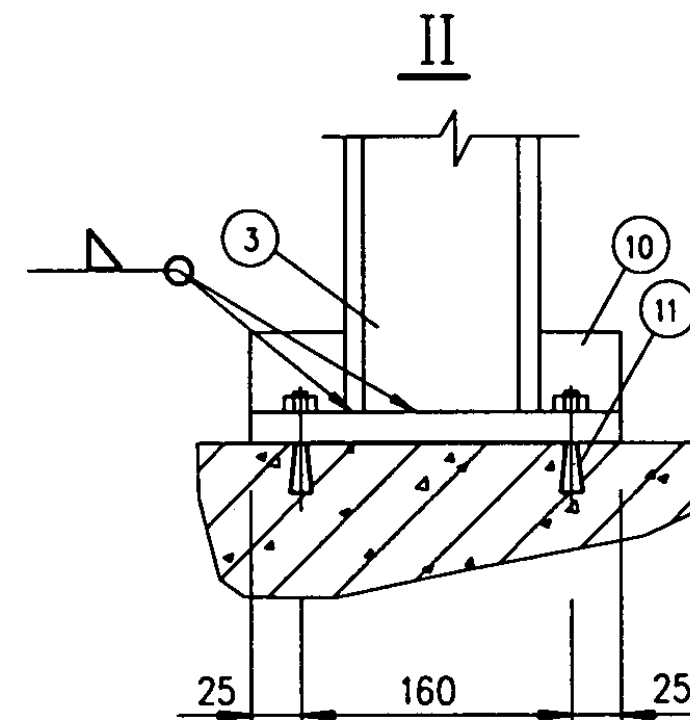
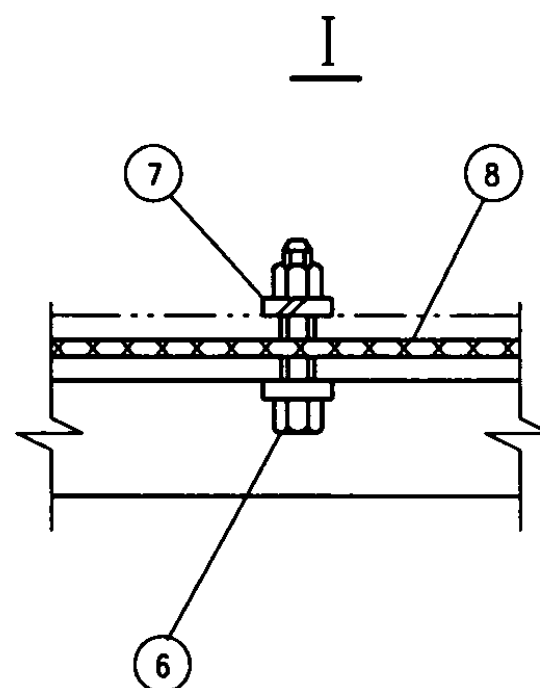
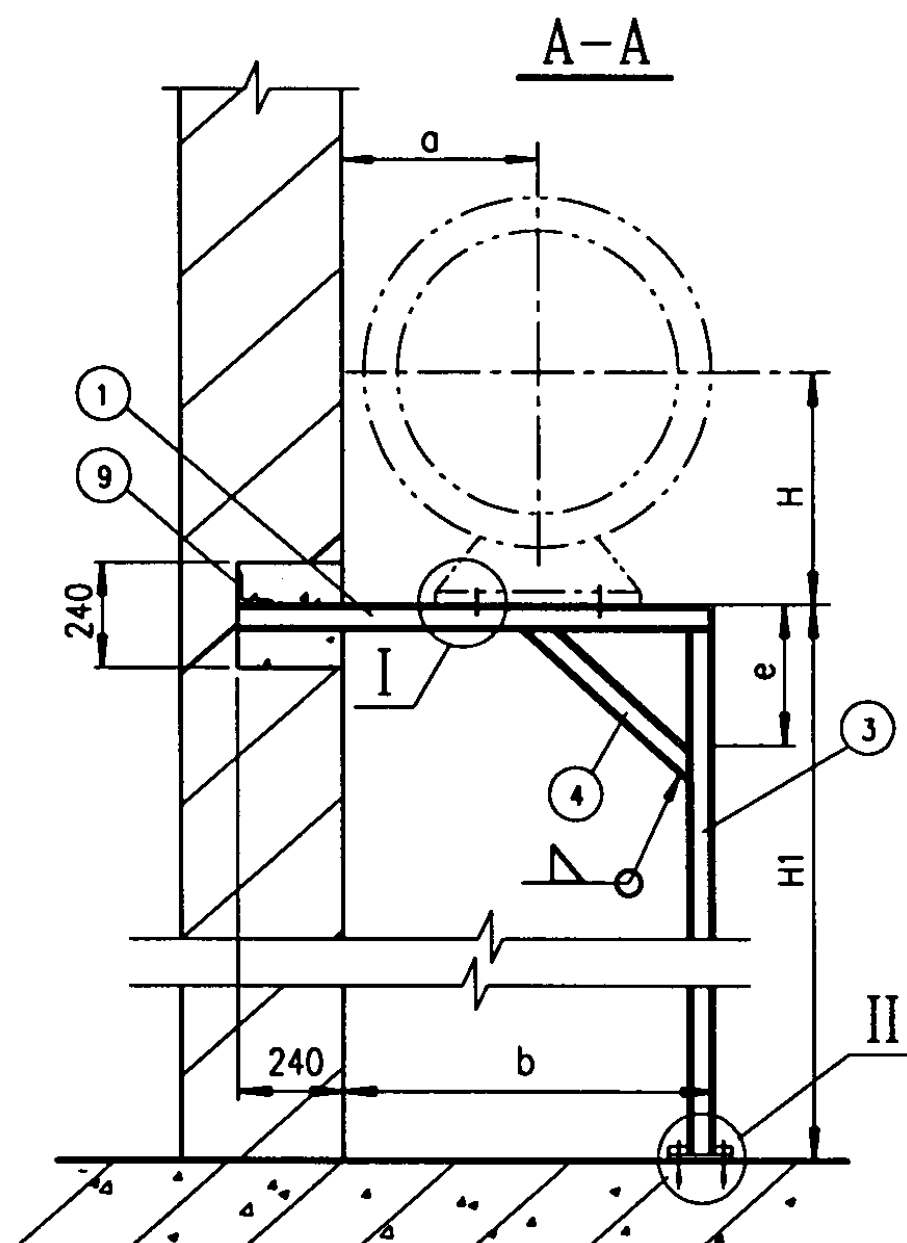
审核 魏子和 校对 魏子和 设计 魏福海

页

8



风机型号				3.5		4		4.5		5		5.5		6		6.5		7		8	
件号	名称	材料	件数	材料规格	件长m	材料规格	件长m	材料规格	件长m	材料规格	件长m	材料规格	件长m	材料规格	件长m	材料规格	件长m	材料规格	件长m	材料规格	件长m
一、砖墙上安装																					
1	主梁	Q235	2	L40X4	0.80	L40X4	0.85	L50X5	0.90	L50X5	0.96	L63X6	1.00	L63X6	1.04	L70X6	1.13	L70X6	1.15	L80X7	1.25
2	横梁	Q235	1	L40X4	M1+0.04	L40X4	M1+0.04	L50X5	M1+0.05	L50X5	M1+0.05	L63X6	M1+0.06	L63X6	M1+0.06	L70X6	M1+0.07	L70X6	M1+0.07	L80X7	M1+0.08
3	斜撑	Q235	2	L40X4	0.905	L40X4	0.975	L40X4	1.03	L50X5	1.11	L50X5	1.17	L50X5	1.23	L63X6	1.35	L63X6	1.35	L70X6	1.48
4	角钢	Q235	4	L40X4	0.24	L40X4	0.24	L50X5	0.24	L50X5	0.24	L50X5	0.24	L50X5	0.24	L50X5	0.24	L50X5	0.24	L50X5	0.24
5	水平斜撑	Q235	1	L40X4		L40X4		L40X4		L50X5		L50X5		L50X5		L63X6		L63X6		L70X6	
6	螺栓、螺帽	Q235	4	M10X30		M10X30		M10X30		M10X30		M12X30		M14X30		M14X30		M14X30		M14X30	
7	弹簧垫圈	65Mn	4	10		10		10		10		12		14		14		14		14	
8	耐热橡胶垫片	橡胶	2	$\delta=6,b=40$	0.28	$\delta=6,b=40$	0.32	$\delta=6,b=50$	0.36	$\delta=6,b=50$	0.40	$\delta=6,b=50$	0.44	$\delta=6,b=50$	0.48	$\delta=6,b=50$	0.55	$\delta=6,b=50$	0.60	$\delta=6,b=50$	0.64
二、混凝土墙上安装 I 型																					
1	主梁	Q235	2	L40X4	0.56	L40X4	0.61	L50X5	0.66	L50X5	0.72	L63X6	0.76	L63X6	0.80	L70X6	0.89	L70X6	0.91	L80X7	1.01
2	横梁	Q235	1	L40X4	M1+0.04	L40X4	M1+0.04	L50X5	M1+0.05	L50X5	M1+0.05	L63X6	M1+0.06	L63X6	M1+0.06	L70X6	M1+0.07	L70X6	M1+0.07	L80X7	M1+0.08
3	斜撑	Q235	2	L40X4	0.66	L40X4	0.74	L40X4	0.79	L50X5	0.87	L50X5	0.93	L50X5	0.98	L63X6	1.11	L63X6	1.11	L70X6	1.23
4	水平斜撑	Q235	1	L40X4		L40X4		L40X4		L50X5		L50X5		L50X5		L63X6		L63X6		L70X6	
5	螺栓、螺帽	Q235	4	M10X30		M10X30		M10X30		M10X30		M12X30		M14X30		M14X30		M14X30		M14X30	
6	弹簧垫圈	65Mn	4	10		10		10		10		12		14		14		14		14	
7	耐热橡胶垫片	橡胶	2	$\delta=6,b=40$	0.28	$\delta=6,b=40$	0.32	$\delta=6,b=40$	0.36	$\delta=6,b=50$	0.40	$\delta=6,b=50$	0.44	$\delta=6,b=50$	0.48	$\delta=6,b=50$	0.55	$\delta=6,b=50$	0.60	$\delta=6,b=50$	0.64
三、混凝土墙上安装 II 型																					
1	主梁	Q235	2	L40X4	0.56	L40X4	0.61	L50X5	0.66	L50X5	0.72	L63X6	0.76	L63X6	0.80	L70X6	0.89	L70X6	0.91	L80X7	1.01
2	横梁	Q235	1	L40X4	M1+0.04	L40X4	M1+0.04	L50X5	M1+0.05	L50X5	M1+0.05	L63X6	M1+0.06	L63X6	M1+0.06	L70X6	M1+0.07	L70X6	M1+0.07	L80X7	M1+0.08
3	斜撑	Q235	2	L40X4	0.66	L40X4	0.74	L40X4	0.79	L50X5	0.87	L50X5	0.93	L50X5	0.98	L63X6	1.11	L63X6	1.11	L70X6	1.23
4	角钢 1	Q235	2	L50X5	0.20	L50X5	0.20	L63X6	0.20	L63X6	0.20	L70X6	0.20	L70X6	0.20	L80X7	0.20	L80X7	0.20	L90X7	0.20
5	角钢 2	Q235	2	L50X5	0.23	L50X5	0.23	L63X6	0.23	L63X6	0.23	L70X6	0.23	L70X6	0.25	L80X7	0.25	L80X7	0.25	L90X7	0.25
6	水平斜撑	Q235	1	L40X4		L40X4		L40X4		L50X5		L50X5		L50X5		L63X6		L63X6		L70X6	
7	螺栓、螺帽	Q235	4	M10X30		M10X30		M10X30		M10X30		M12X30		M14X30		M14X30		M14X30		M14X30	
8	弹簧垫圈	65Mn	4	10		10		10		10		12		14		14		14		14	
9	耐热橡胶垫片	橡胶	2	$\delta=6,b=40$	0.28	$\delta=6,b=40$	0.32	$\delta=6,b=40$	0.36	$\delta=6,b=50$	0.40	$\delta=6,b=50$	0.44	$\delta=6,b=50$	0.48	$\delta=6,b=50$	0.55	$\delta=6,b=50$	0.60	$\delta=6,b=50$	0.64
10	胀锚螺栓	Q235	8	M12X200		M12X200		M12X200		M16X200		M16X200		M16X200		M16X200		M16X200		M16X200	
注：水平斜撑零件长度按所选风机尺寸 M1 计算确定													№.3.5~№.8 排烟风机安装材料明细表					图集号	99K103		
													审核	设计	校对	设计	设计	页	9		



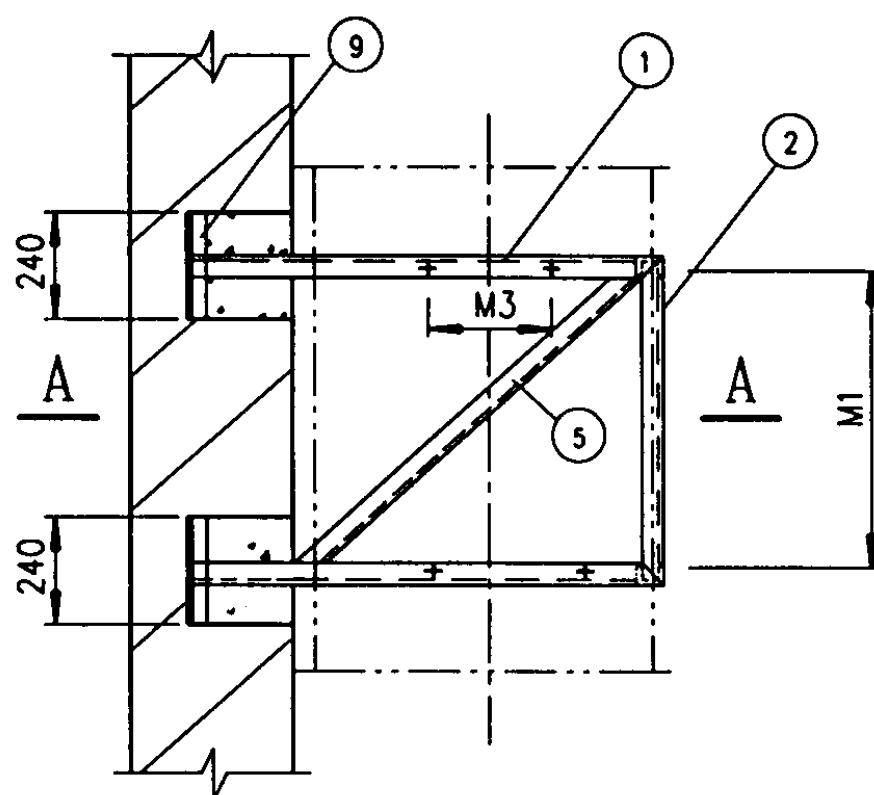
注：1.采用连续焊接，焊缝高度等于焊件最小厚度。

2.支架制作安装完毕，不得有歪斜扭曲现象。

3.H1由设计选用者确定，当 $1500 < H1 < 2000$ 时，距地面500高处加一个横梁件②。

尺寸表

风机型号				GZ 系列			YZW系列			HTF 系列			GYF-I 系列		
机号	a	b	e	H	M1	M3	H	M1	M3	H	M1	M3	H	M1	M3
9	610	1070	460	548	581	600	538	580	600	538	580	600	550	875	620
10	660	1150	490	598	581	600	600	580	600	600	580	600	600	1080	700
11	710	1260	550				650	740	730	650	740	730	650	1146	780
12	760	1350	590	748	800	800	700	930	870	700	930	870	700	1166	860
13	810	1420	610				750	930	920	750	930	920	800	1204	940
14	860	1490	630	843	900	900							850	1254	1020
15	910	1540	630	888	900	900	850	930	1000	850	930	1000			
16	970	1680	710	943	1000	1000							950	1454	1180



No.9~No.16排烟风机在砖墙上安装

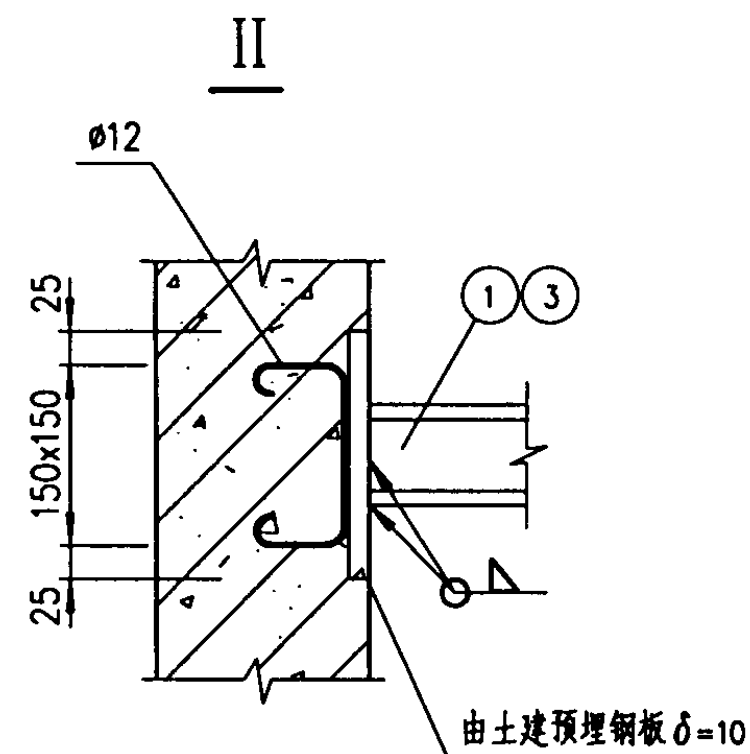
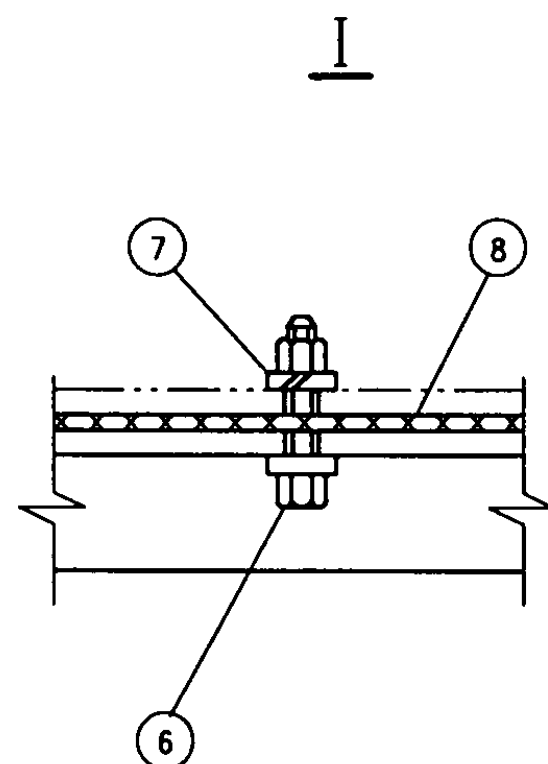
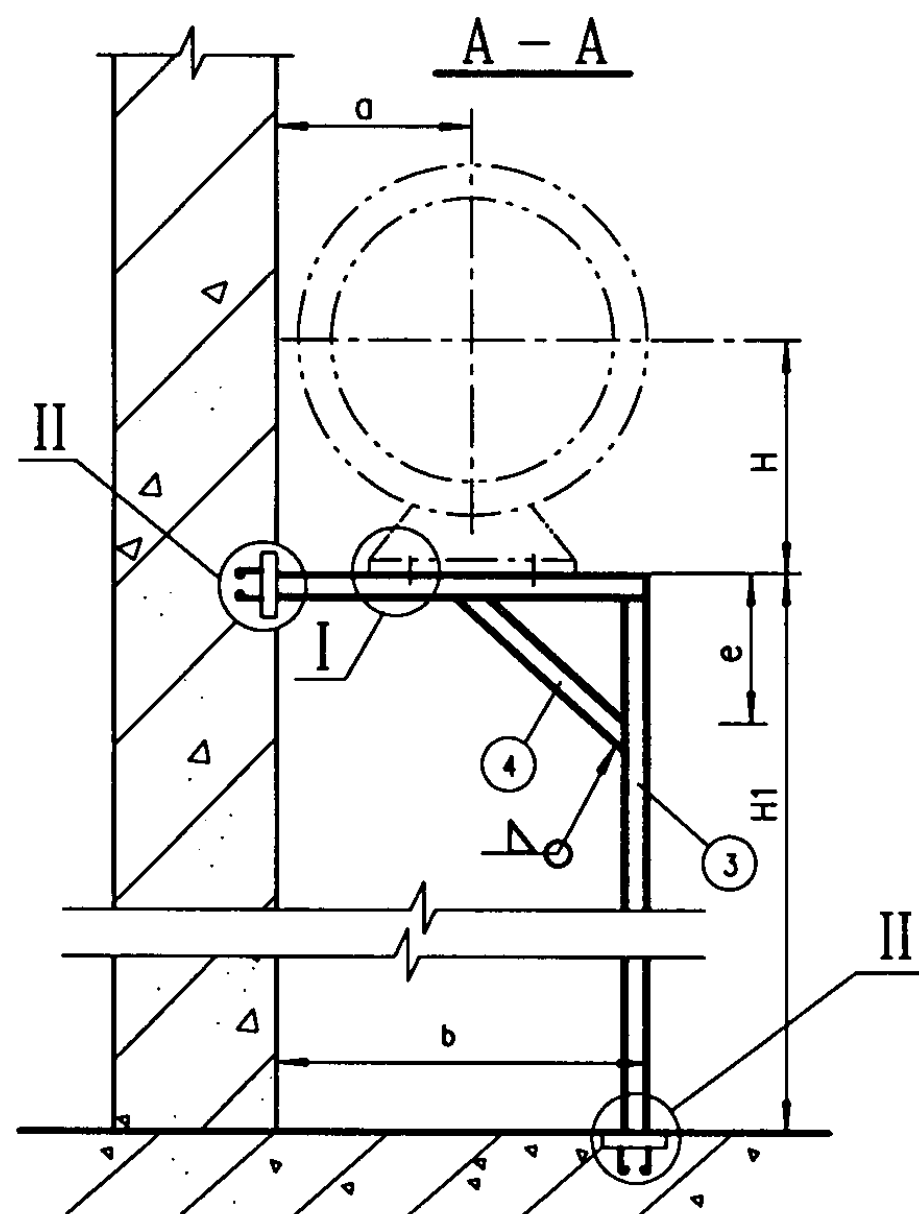
图集号

99K103

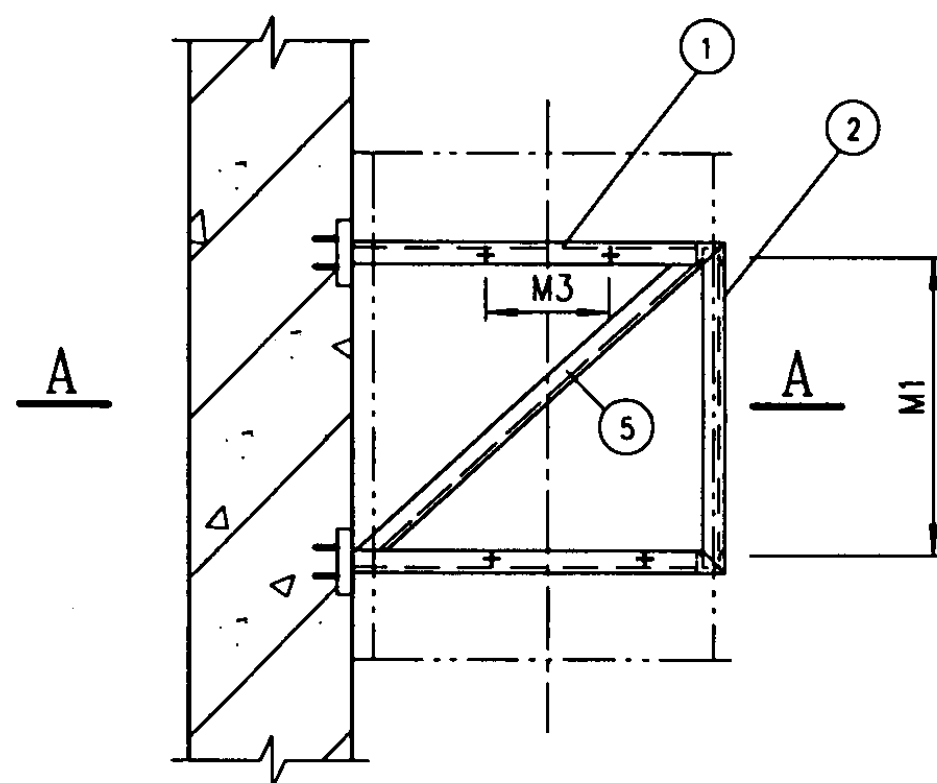
审核 魏占和 校对 魏占和 设计 魏占和

页

10



- 注：1. 采用连续焊接，焊缝高度等于焊件最小厚度。  
 2. 支架制作安装完毕，不得有歪斜扭曲现象。  
 3. H1由设计选用者确定，当1500<H1<2000时，距地面500高处加一个横梁件②



尺寸表

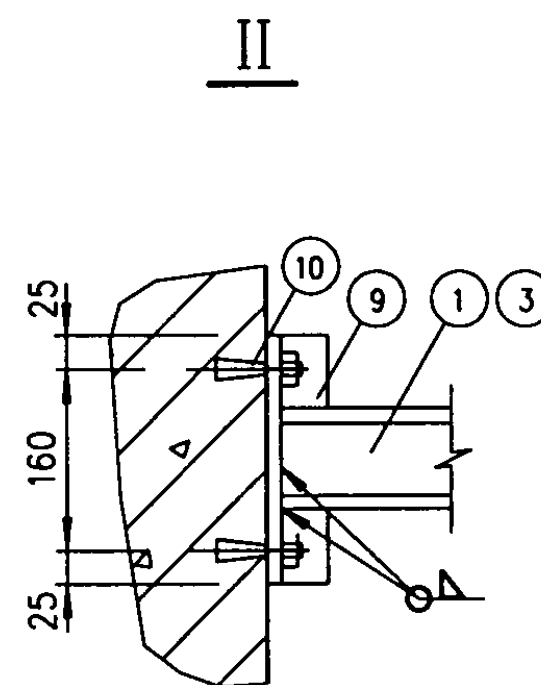
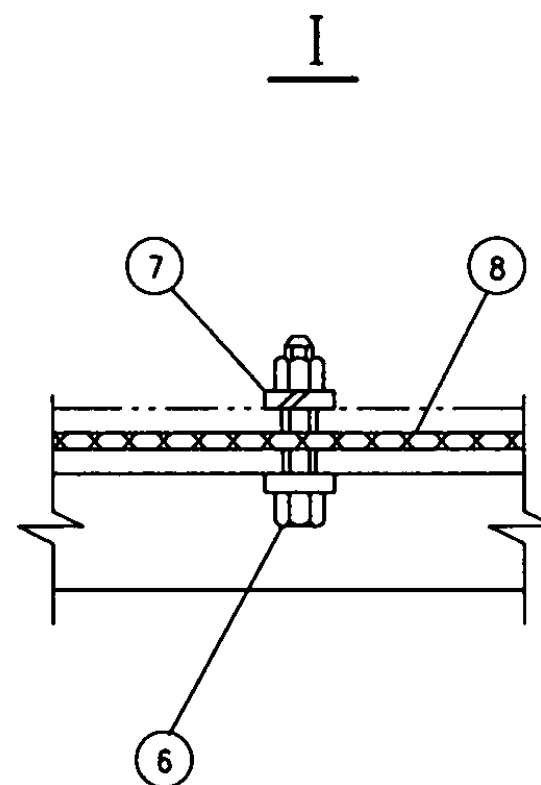
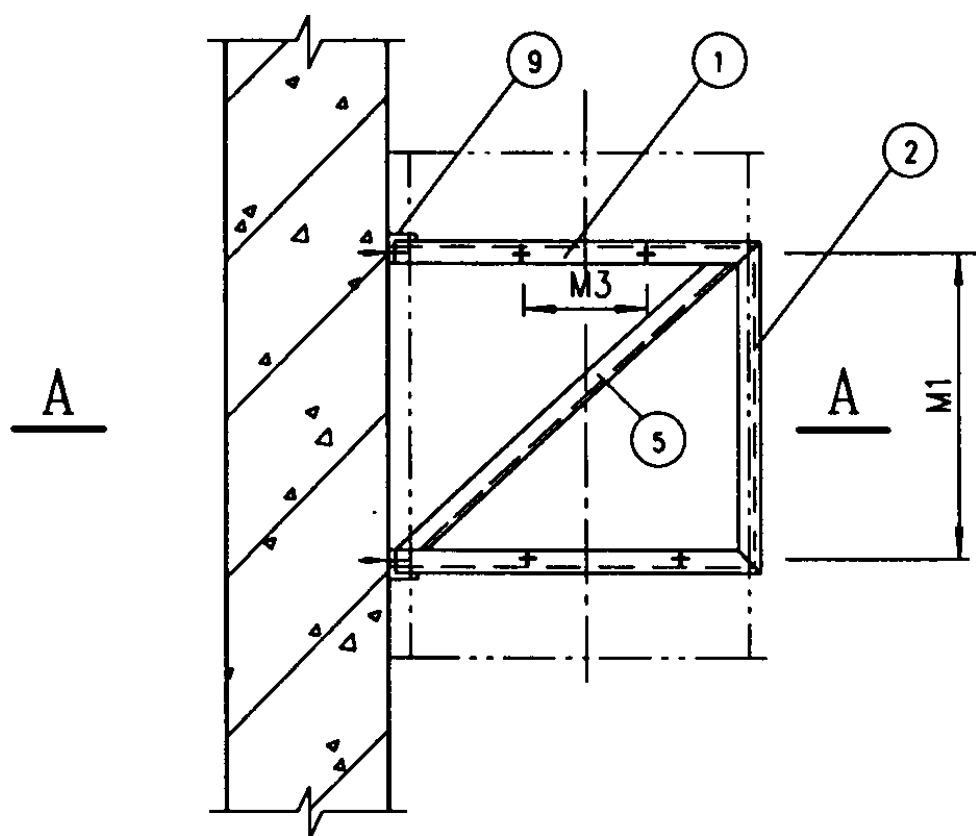
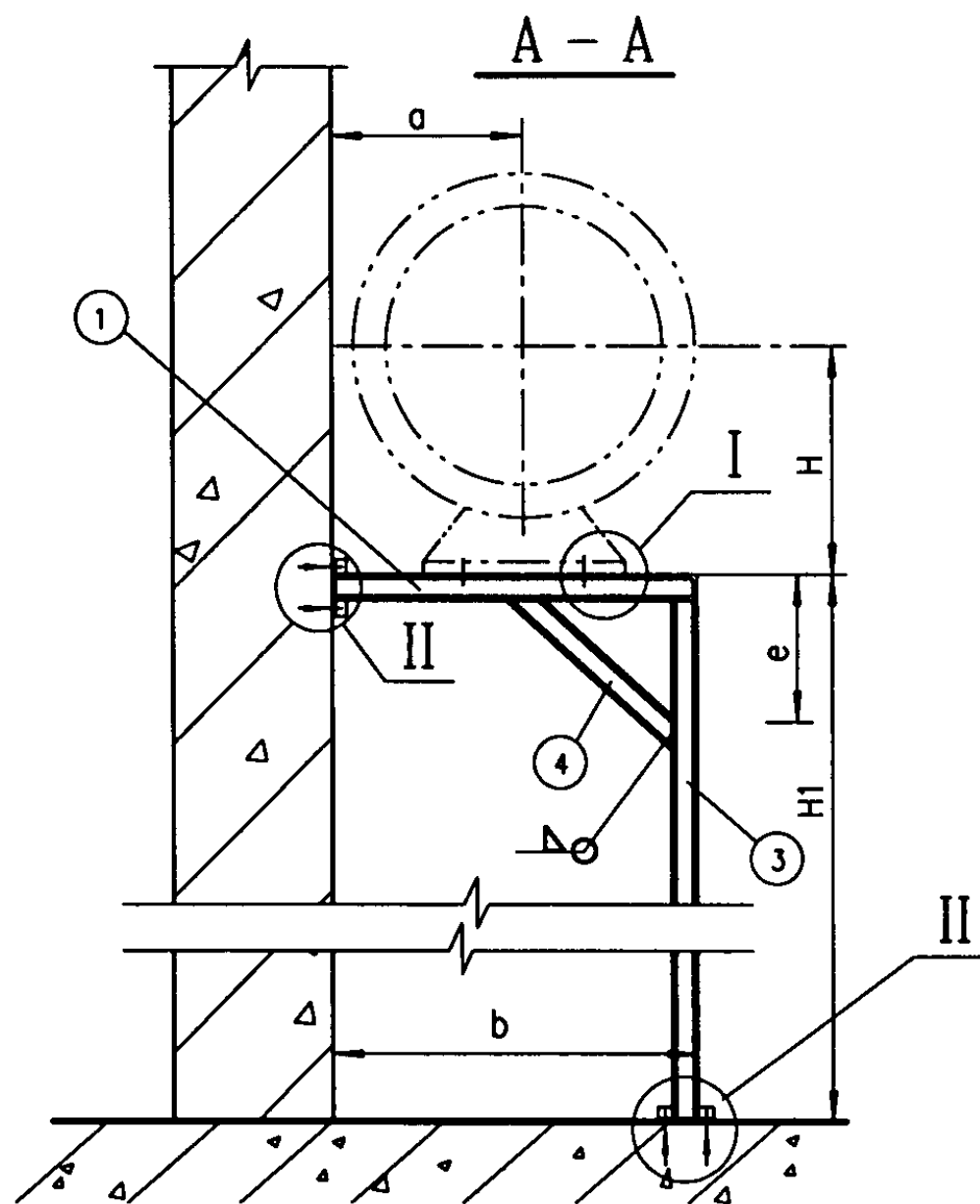
风机型号				GZ 系列			YZW 系列			HTF 系列			GYF—I 系列		
机号	a	b	e	H	M1	M3	H	M1	M3	H	M1	M3	H	M1	M3
9	610	1070	460	548	581	600	538	580	600	538	580	600	550	875	620
10	660	1150	490	598	581	600	600	580	600	600	580	600	600	1080	700
11	710	1260	550				650	740	730	650	740	730	650	1146	780
12	760	1350	590	748	800	800	700	930	870	700	930	870	700	1166	860
13	810	1420	610				750	930	920	750	930	920	800	1204	940
14	860	1490	630	843	900	900							850	1254	1020
15	910	1540	630	888	900	900	850	930	1000	850	930	1000			
16	970	1680	710	943	1000	1000							950	1454	1180

No.9~No.16 排烟风机在混凝土墙上安装  
I 型

图集号 99K103

审核 魏子红 校对 魏子红 设计 魏子红

页 11



- 注: 1. 采用连续焊接, 焊缝高度等于焊件最小厚度。  
 2. 支架制作安装完毕, 不得有歪斜扭曲现象。  
 3.  $H1$  由设计选用者确定, 当  $1500 < H1 < 2000$  时, 距地面 500 高处加一个横梁件(2)

尺寸表

风机型号				GZ 系列			YZW 系列			HTF 系列			GYF-I 系列		
机号	a	b	e	H	M1	M3	H	M1	M3	H	M1	M3	H	M1	M3
9	610	1070	460	548	581	600	538	580	600	538	580	600	550	875	620
10	660	1150	490	598	581	600	600	580	600	600	580	600	600	1080	700
11	710	1260	550				650	740	730	650	740	730	650	1146	780
12	760	1350	590	748	800	800	700	930	870	700	930	870	700	1166	860
13	810	1420	610				750	930	920	750	930	920	800	1204	940
14	860	1490	630	843	900	900							850	1254	1020
15	910	1540	630	888	900	900	850	930	1000	850	930	1000			
16	970	1680	710	943	1000	1000							950	1454	1180

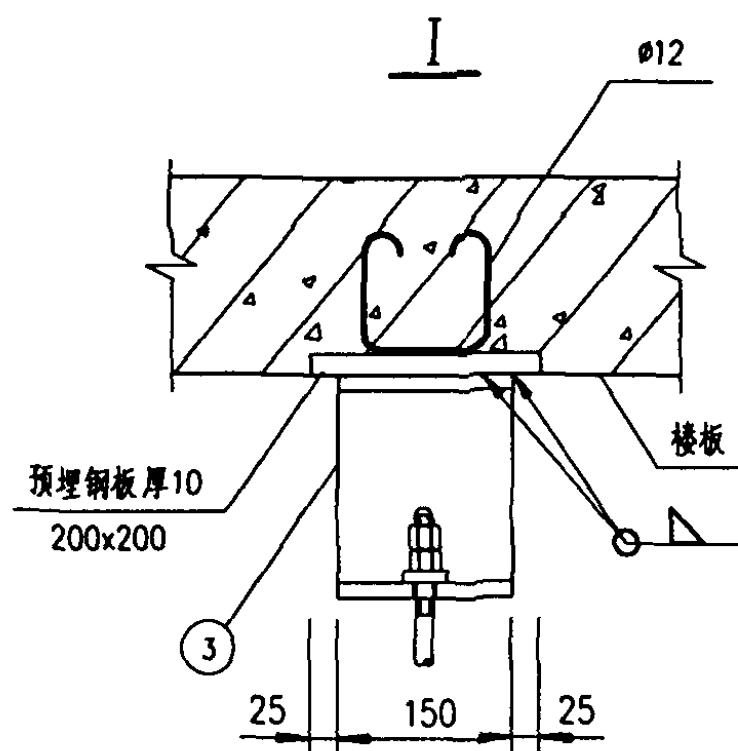
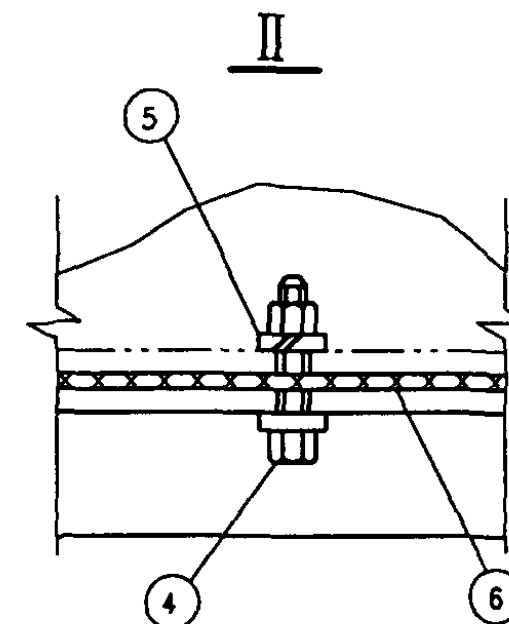
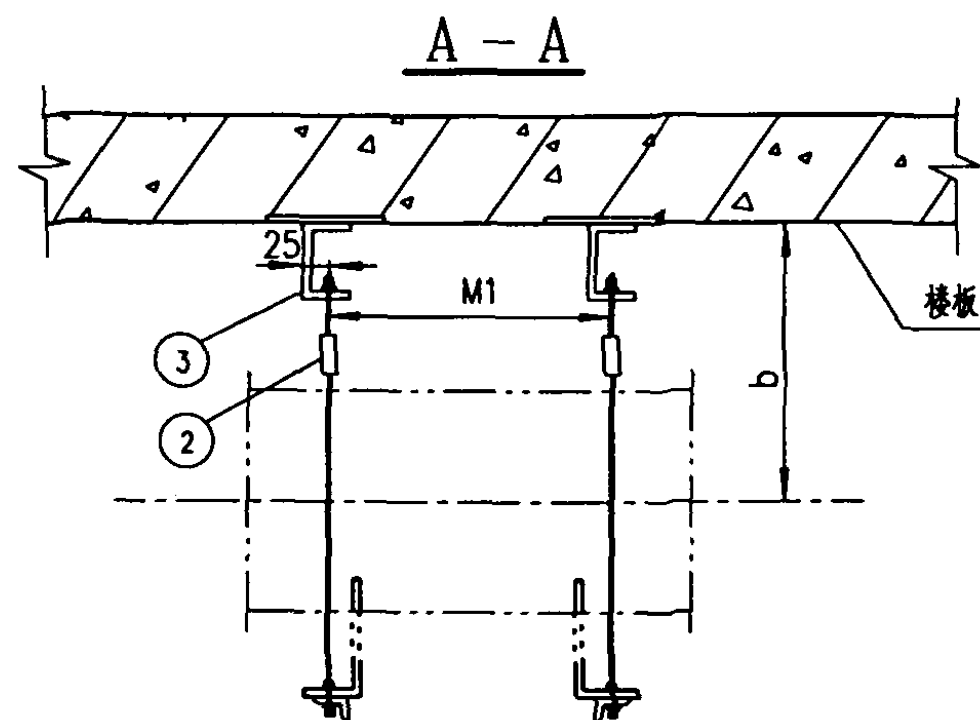
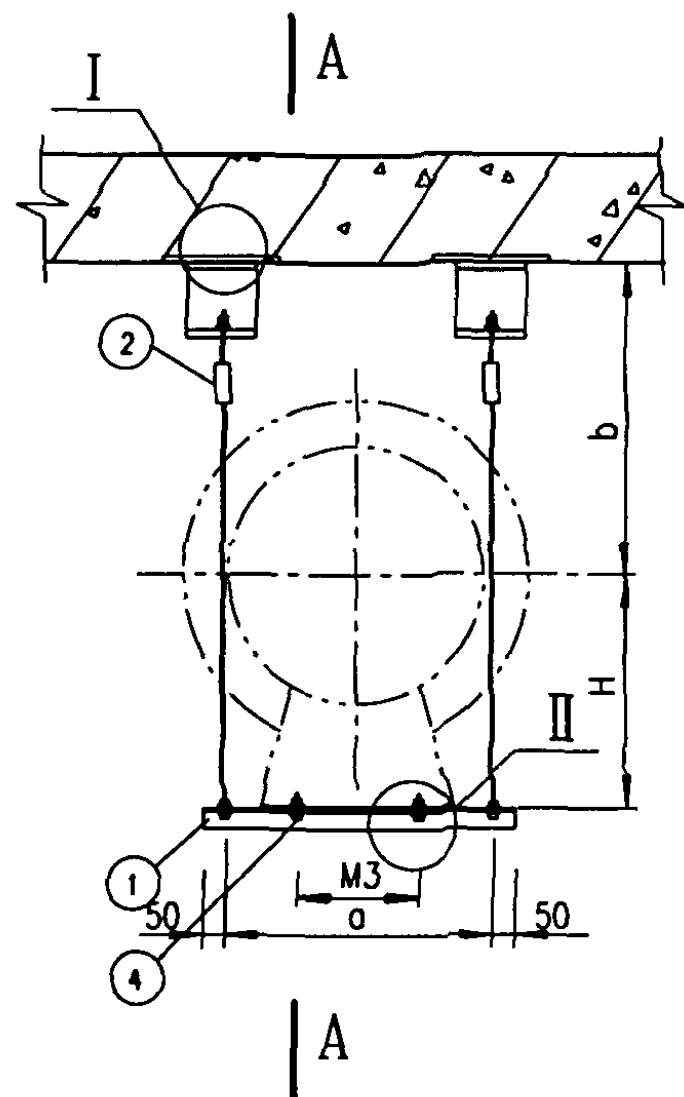
№.9~№.16 排烟风机在混凝土墙上安装  
II 型

图集号 99K103

审核 魏子和 校对 魏子和 设计 庞福海

页 12

风机型号				9		10		11		12		13		14		15		16		备注				
件号	名称	材料	件数	材料规格	件长 m	材料规格	件长 m	材料规格	件长 m	材料规格	件长 m	材料规格	件长 m	材料规格	件长 m	材料规格	件长 m	材料规格	件长 m					
一、砖墙上安装																								
1	主梁	Q235	2	[8	1.31	[8	1.39	[8	1.50	[10	1.59	[10	1.66	[10	1.73	[10	1.78	[10	1.92	GB707-88				
2	横梁	Q235	1	[8	M1+0.05	[8	M1+0.05	[8	M1+0.05	[10	M1+0.056	[10	M1+0.056	[10	M1+0.056	[10	M1+0.056	[10	M1+0.056	M1见尺寸表				
3	立柱	Q235	2	[8		[8		[8		[10		[10		[10		[10		[10		件长由设计确定				
4	斜撑	Q235	2	[6.3	0.740	[6.3	0.785	[6.3	0.870	[6.3	0.925	[6.3	0.955	[6.3	0.98	[6.3	0.98	[6.3	1.095					
5	水平斜撑	Q235	1	[8		[8		[8		[10		[10		[10		[10		[10						
6	螺栓、螺帽	Q235	4	M16X50		M16X50		M16X50		M16X50		M16X50		M18X50		M18X50		M18X50		GB5781-86				
7	弹簧垫圈	65Mn	4	16		16		16		16		16		18		18		18		GB93-87				
8	耐热橡胶垫片	橡胶	2	δ=6,b=60	0.70	δ=6,b=60	0.80	δ=6,b=60	0.88	δ=6,b=60	0.96	δ=6,b=60	1.06	δ=6,b=80	1.12	δ=6,b=80	1.12	δ=6,b=80	1.28	代号1613(1250)				
9	角钢	Q235	2	L50X5	0.24	L50X5	0.24	L50X5	0.24	L50X5	0.24	L50X5	0.24	L50X5	0.24	L50X5	0.24	L50X5	0.24	GB9787-88				
10	角钢	Q235	2	L63X6	0.21	L63X6	0.21	L63X6	0.21	L63X6	0.21	L63X6	0.21	L63X6	0.21	L63X6	0.21	L63X6	0.21	GB9787-88				
11	胀锚螺栓	Q235	4	M16X200		M16X200		M16X200		M16X200		M16X200		M16X200		M16X200		M16X200						
二、混凝土墙上安装 I 型																								
1	主梁	Q235	2	[8	1.07	[8	1.15	[8	1.26	[10	1.35	[10	1.42	[10	1.49	[10	1.54	[10	1.68	GB707-88				
2	横梁	Q235	1	[8	M1+0.05	[8	M1+0.05	[8	M1+0.05	[10	M1+0.056	[10	M1+0.056	[10	M1+0.056	[10	M1+0.056	[10	M1+0.056	M1见尺寸表				
3	立柱	Q235	2	[8		[8		[8		[10		[10		[10		[10		[10		件长由设计确定				
4	斜撑	Q235	2	[6.3	0.740	[6.3	0.785	[6.3	0.870	[6.3	0.925	[6.3	0.955	[6.3	0.98	[6.3	0.98	[6.3	1.095					
5	水平斜撑	Q235	1	[8		[8		[8		[10		[10		[10		[10		[10						
6	螺栓、螺帽	Q235	4	M16X50		M16X50		M16X50		M16X50		M16X50		M18X50		M18X50		M18X50		GB5781-86				
7	弹簧垫圈	65Mn	4	16		16		16		16		16		18		18		18		GB93-87				
8	耐热橡胶垫片	橡胶	2	δ=6,b=60	0.70	δ=6,b=60	0.80	δ=6,b=60	0.88	δ=6,b=60	0.96	δ=6,b=60	1.06	δ=6,b=80	1.12	δ=6,b=80	1.12	δ=6,b=80	1.28	代号1613(1250)				
三、混凝土墙上安装 II 型																								
1	主梁	Q235	2	[8	1.07	[8	1.15	[8	1.26	[10	1.35	[10	1.42	[10	1.49	[10	1.54	[10	1.68	GB707-88				
2	横梁	Q235	1	[8	M1+0.05	[8	M1+0.05	[8	M1+0.05	[10	M1+0.056	[10	M1+0.056	[10	M1+0.056	[10	M1+0.056	[10	M1+0.056	M1见尺寸表				
3	立柱	Q235	2	[8		[8		[8		[10		[10		[10		[10		[10		件长由设计确定				
4	斜撑	Q235	2	[6.3	0.740	[6.3	0.785	[6.3	0.870	[6.3	0.925	[6.3	0.955	[6.3	0.98	[6.3	0.98	[6.3	1.095					
5	水平斜撑	Q235	1	[8		[8		[8		[10		[10		[10		[10		[10						
6	螺栓、螺帽	Q235	4	M16X50		M16X50		M16X50		M16X50		M16X50		M18X50		M18X50		M18X50		GB5781-86				
7	弹簧垫圈	65Mn	4	16		16		16		16		16		18		18		18		GB93-87				
8	耐热橡胶垫片	橡胶	2	δ=6,b=60	0.70	δ=6,b=60	0.80	δ=6,b=60	0.88	δ=6,b=60	0.96	δ=6,b=60	1.06	δ=6,b=80	1.12	δ=6,b=80	1.12	δ=6,b=80	1.28	代号1613(1250)				
9	角钢	Q235	4	L63X6	0.21	L63X6	0.21	L63X6	0.21	L63X6	0.21	L63X6	0.21	L63X6	0.21	L63X6	0.21	L63X6	0.21	GB9787-88				
10	胀锚螺栓	Q235	8	M16X200		M16X200		M16X200		M16X200		M16X200		M16X200		M16X200		M16X200						
注：水平斜撑零件长度按所选用风机尺寸M1计算确定													No.9~No.16排烟风机安装材料明细表					图集号	99K103					
													审核	魏志和		校对	魏志和		设计	庞福海		页	13	



尺寸表

风机型号	机号	3.5	4	4.5	5	5.5	6	6.5	7	8	9	10	11	12
	a	440	470	520	580	630	680	740	780	880	980	1090	1190	1290
	b	440	480	500	550	580	600	620	650	720	770	820	870	920
	H				319		394		444	499	548	598		748
GZ 系列	M1				381		541		571	500	581	581		800
	M3				300		400		500	500	600	600		800
	H				316	352	378	402	428	488	538	600	650	700
YZW系列	M1				380	470	540	570	570	570	580	580	740	930
	M3				300	400	400	500	500	500	600	600	730	870
	H				316	352	378	402	428	488	538	600	650	700
HTF 系列	M1				380	470	540	570	570	570	580	580	740	930
	M3				300	400	400	500	500	500	600	600	730	870
	H	240	280	305	350	375	400	425	450	500	550	600	650	700
GYF 系列	M1	412	442	481	530	555	630	655	769	814	875	1080	1146	1166
	M3	180	220	260	300	340	380	420	460	540	620	700	780	860

排烟风机在屋面或楼板下悬挂吊装

I 型

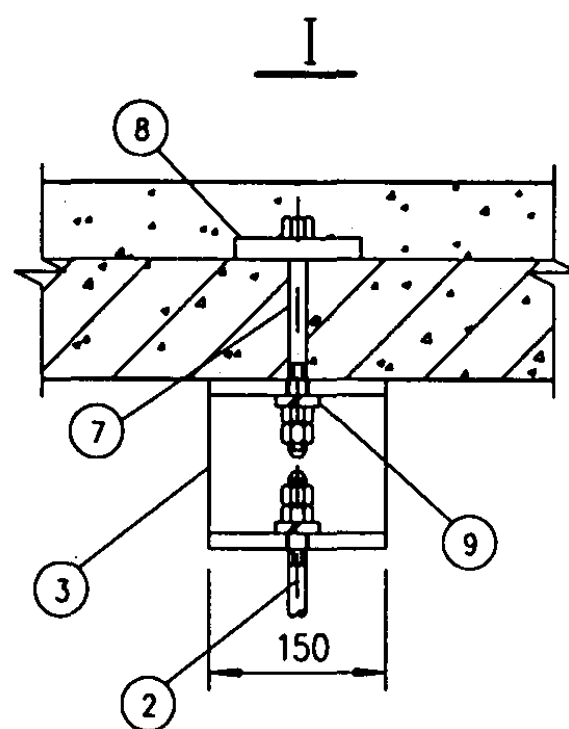
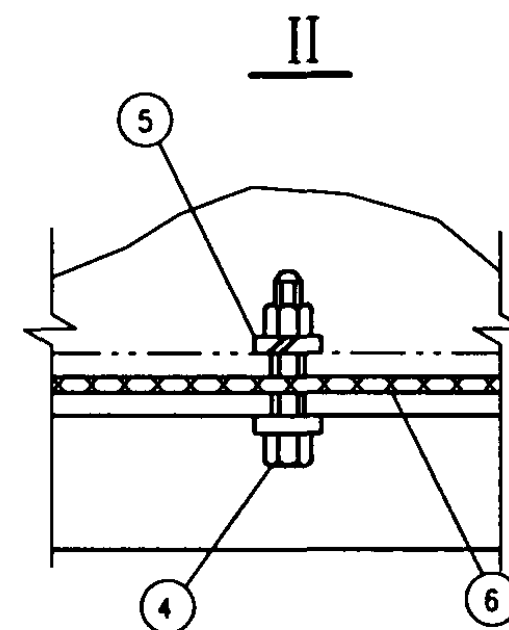
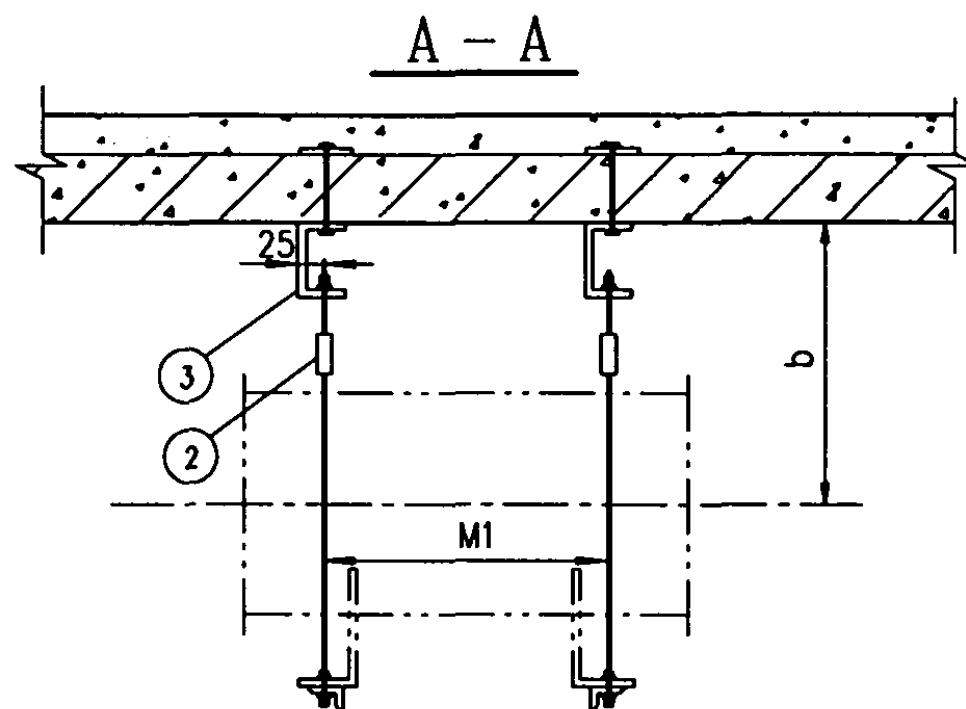
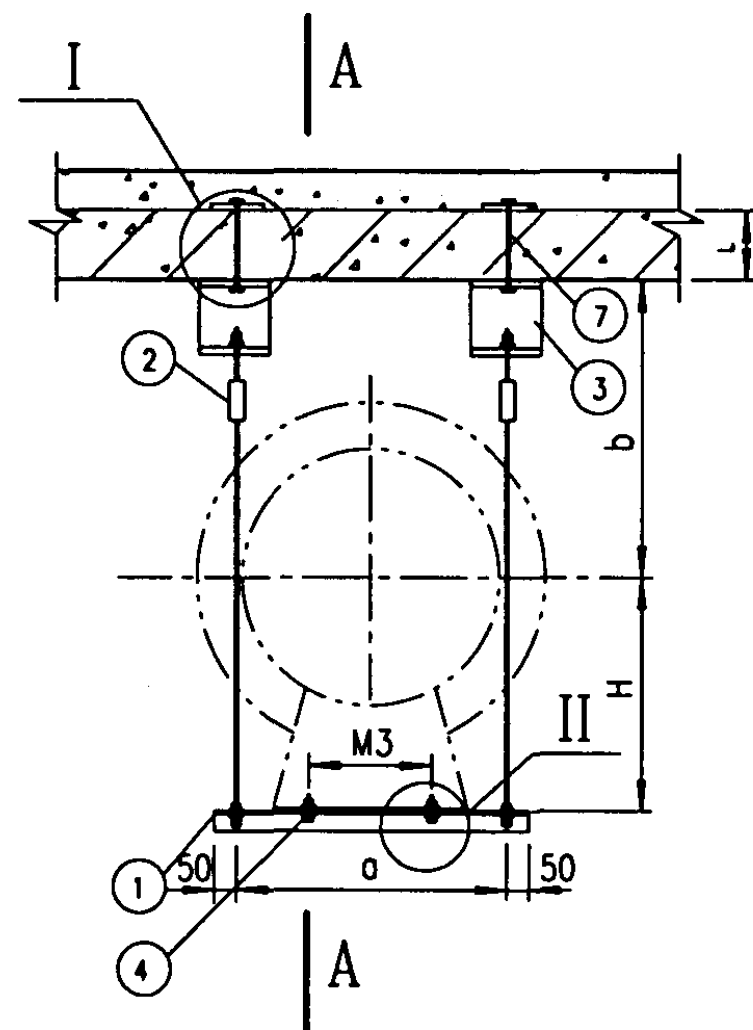
图集号

99K103

审核 魏少和 校对 魏少和 设计 施福海

页

14



尺寸表

风机型号	机号	3.5	4	4.5	5	5.5	6	6.5	7	8	9	10	11	12
	a	440	470	520	580	630	680	740	780	880	980	1090	1190	1290
	b	440	480	500	550	580	600	620	650	720	770	820	870	920
GZ 系列	H				319		394		444	499	548	598		748
	M1				381		541		571	500	581	581		800
	M3				300		400		500	500	600	600		800
YZW系列	H				316	352	378	402	428	488	538	600	650	700
	M1				380	470	540	570	570	570	580	580	740	930
	M3				300	400	400	500	500	500	600	600	730	870
HTF 系列	H				316	352	378	402	428	488	538	600	650	700
	M1				380	470	540	570	570	570	580	580	740	930
	M3				300	400	400	500	500	500	600	600	730	870
GYF 系列	H	240	280	305	350	375	400	425	450	500	550	600	650	700
	M1	412	442	481	530	555	630	655	769	814	875	1080	1146	1166
	M3	180	220	260	300	340	380	420	460	540	620	700	780	860

排烟风机在屋面或楼板下悬挂吊装  
II 型

图集号

99K103

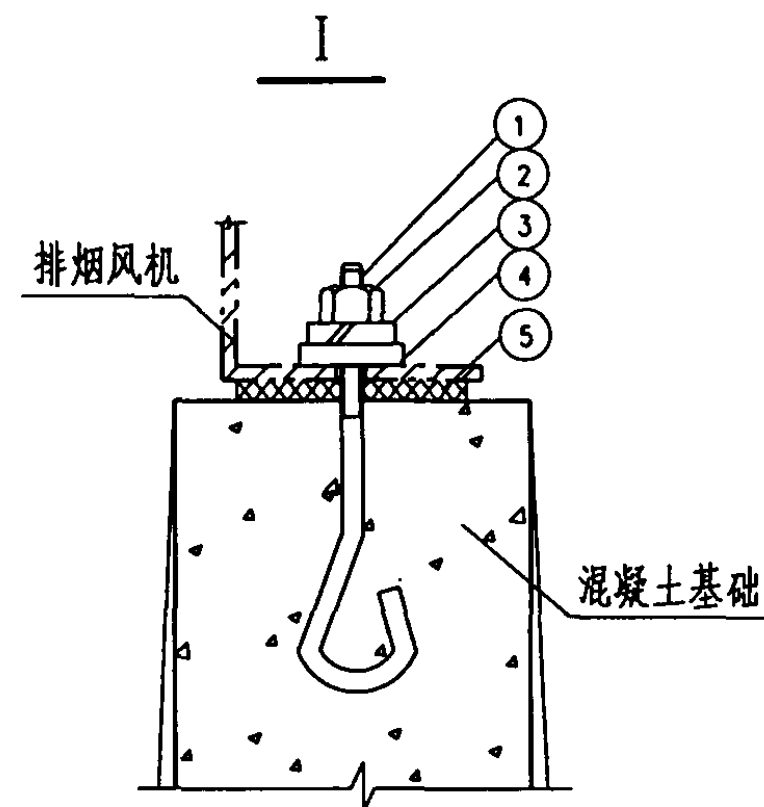
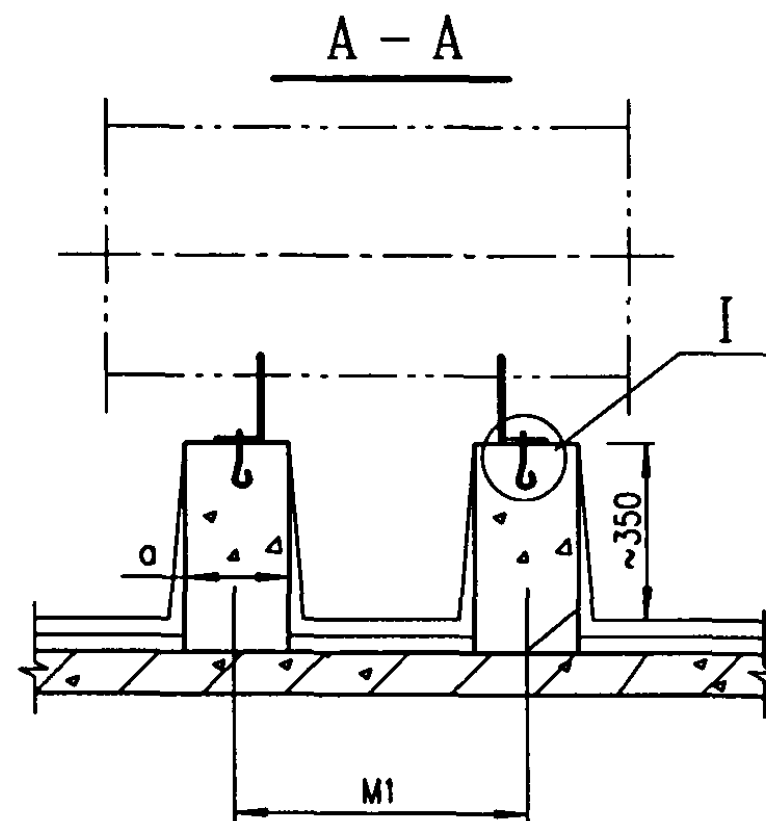
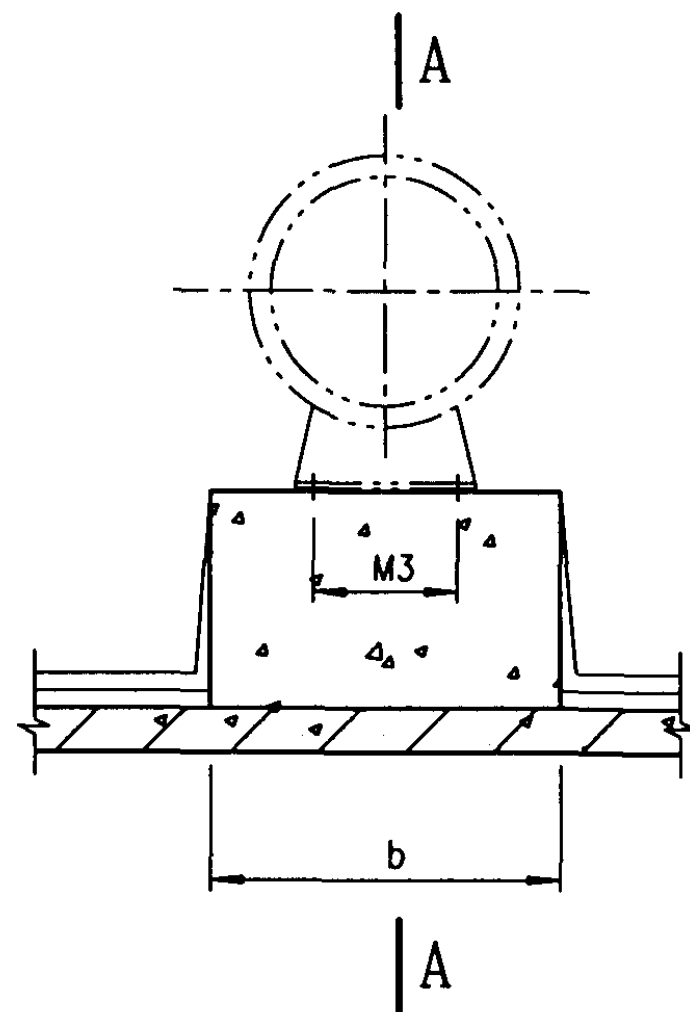
审核 魏志和 校对 魏志和 设计 庞福海

页

15

风机型号				3.5		4		4.5		5		5.5		6		6.5	
件号	名称	材料	件数	材料规格	件长m	材料规格	件长m	材料规格	件长m	材料规格	件长m	材料规格	件长m	材料规格	件长m	材料规格	件长m
1	横梁	Q235	2	L40X4	0.54	L40X4	0.57	L50X5	0.62	L50X5	0.68	L50X5	0.73	L63X6	0.78	L63X6	0.84
2	减振吊钩	成品	4	TD2,M12		TD2,M12		TD2,M12		TD3,M16		TD3,M16		TD3,M16		TD3,M16	
3	槽钢	Q235	4	C10	0.15	C10	0.15	C10	0.15	C10	0.15	C10	0.15	C10	0.15	C10	0.15
4	螺栓,螺帽	Q235	4	M10X30		M10X30		M10X30		M10X30		M12X30		M14X30		M14X30	
5	弹簧垫圈	65Mn	4	10		10		10		10		12		14		14	
6	耐热橡胶垫片	橡胶	2	$\delta=6,b=40$	0.28	$\delta=6,b=40$	0.32	$\delta=6,b=50$	0.36	$\delta=6,b=50$	0.40	$\delta=6,b=50$	0.44	$\delta=6,b=50$	0.48	$\delta=6,b=50$	0.52
7	螺栓,螺帽	Q235	4	M12	L+0.03	M12	L+0.03	M12	L+0.03	M16	L+0.035	M16	L+0.035	M16	L+0.035	M16	L+0.035
8	垫板	Q235	4	100X100X8		100X100X8		100X100X8		100X100X8		100X100X8		100X100X8		100X100X8	
9	弹簧垫圈	65Mn	4	12		12		12		16		16		16		16	
风机型号				7		8		9		10		11		12		备注	
件号	名称	材料	件数	材料规格	件长m	材料规格	件长m	材料规格	件长m	材料规格	件长m	材料规格	件长m	材料规格	件长m		
1	横梁	Q235	2	L63X6	0.88	L63X6	0.98	L70X6	1.00	L70X6	1.19	L70X7	1.29	L80X7	1.39		
2	减振吊钩	成品	4	TD4,M16		TD4,M16		TD5,M16		TD5,M16		TD6,M16		TD6,M16		靖江空调减振器械厂	
3	槽钢	Q235	4	C10	0.15	C12.6	0.15	C12.6	0.15	C12.6	0.15	C12.6	0.15	C12.6	0.15		
4	螺栓,螺帽	Q235	4	M14X30		M14X30		M16X40		M16X40		M16X40		M16X40		GB5781-86	
5	弹簧垫圈	65Mn	4	14		14		16		16		16		16		GB93-87	
6	耐热橡胶垫片	橡胶	2	$\delta=6,b=50$	0.56	$\delta=6,b=50$	0.64	$\delta=6,b=50$	0.7	$\delta=6,b=60$	0.8	$\delta=6,b=60$	0.88	$\delta=6,b=60$	0.96		
7	螺栓,螺帽	Q235	4	M16	L+0.035	M16	L+0.035	M16	L+0.035	M16	L+0.035	M16	L+0.035	M20	L+0.04	GB5781-86用于II型	
8	垫板	Q235	4	100X100X8		120X120X10		120X120X10		120X120X10		120X120X10		120X120X10		用于II型	
9	弹簧垫圈	65Mn	4	16		16		16		16		16		20		用于II型	
注：件号⑦中L为钢筋混凝土板厚度											排烟风机在屋面或楼 板下悬挂吊装材料明细表				图集号	99K103	
											审核	魏子红	校对	魏子红	设计	庞福海	页 16





- 注：
1. No.3.5~6 风机基础可做成一个整体。
  2. 基础施工前应先校核实际到货的风机地脚螺栓位置尺寸。
  3. 基础安装平面要求平整，光洁。
  4. 当风机在屋面或楼板上安装时，风机及基础载荷应提交建筑结构进行核算。

尺寸表

风机型号	机号	3.5	4	4.5	5	5.5	6	6.5	7	8	9	10	11	12	13	14	15	16
	a	250	250	250	250	250	250	250	250	260	300	300	300	300	300	300	300	300
GZ 系列	b				600		700		800	850	900	900		1100		1200	1200	1300
	M1				381		541		571	500	581	498		800		900	980	1000
	M3				300		400		500	500	600	600		800		900	900	1000
YZW系列	b				600	700	700	800	800	800	900	900	1030	1170	1220		1300	
	M1				380	470	540	570	570	570	580	580	740	930	930		930	
	M3				300	400	400	500	500	500	600	600	730	870	920		1000	
HTF 系列	b				600	700	700	800	800	800	900	900	1030	1170	1220		1300	
	M1				380	470	540	570	570	570	580	580	740	930	930		930	
	M3				300	400	400	500	500	500	600	600	730	870	920		1000	
GYF 系列	b	480	520	560	600	640	680	720	760	840	920	1000	1080	1160	1260	1320		1480
	M1	412	442	481	530	555	630	655	769	814	875	1080	1146	1166	1204	1254		1454
	M3	180	220	260	300	340	380	420	460	540	620	700	780	860	940	1020		1180

排烟风机在屋面或地面上安装 I 型

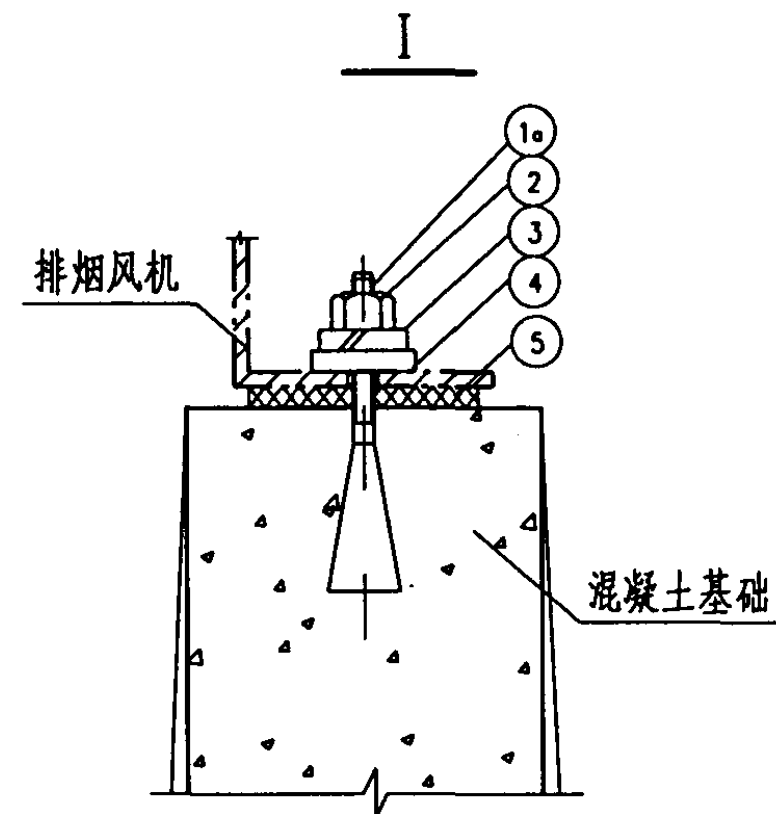
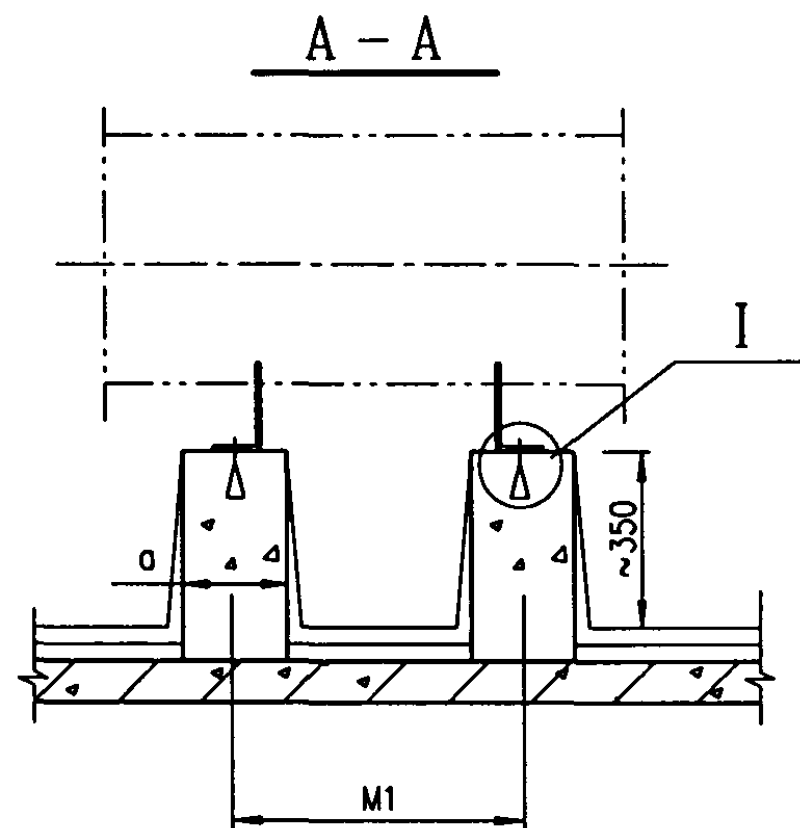
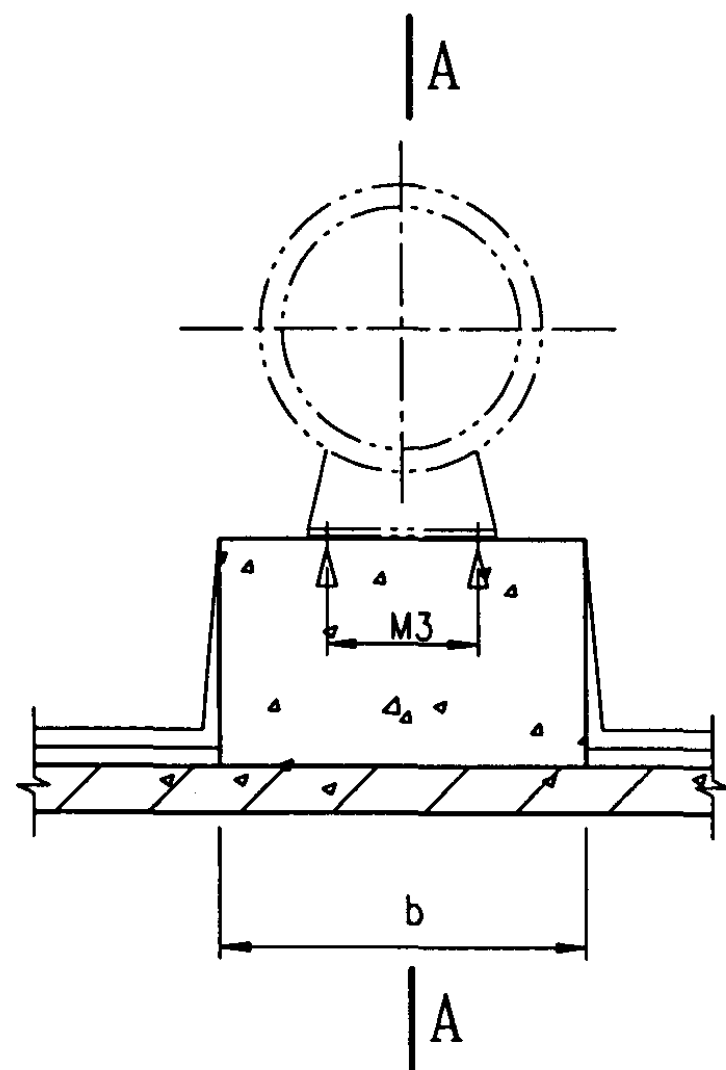
图集号

99K103

审核 魏子红 校对 魏子红 设计 庞福海

页

17



注:

1. No.3.5~6 风机基础可做成一个整体。
2. 基础施工前应先校核实际到货的风机地脚螺栓位置尺寸。
3. 基础安装平面要求平整, 光洁。
4. 当风机在屋面或楼板上安装时, 风机及基础载荷应提交建筑结构进行核算。

尺寸表

风机型号	机号	3.5	4	4.5	5	5.5	6	6.5	7	8	9	10	11	12	13	14	15	16
	a	250	250	250	250	250	250	250	250	260	300	300	300	300	300	300	300	300
GZ 系列	b				600		700		800	850	900	900		1100		1200	1200	1300
	M1				381		541		571	500	581	498		800		900	980	1000
	M3				300		400		500	500	600	600		800		900	900	1000
YZW系列	b				600	700	700	800	800	800	900	900	1030	1170	1220		1300	
	M1				380	470	540	570	570	570	580	580	740	930	930		930	
	M3				300	400	400	500	500	500	600	600	730	870	920		1000	
HTF 系列	b				600	700	700	800	800	800	900	900	1030	1170	1220		1300	
	M1				380	470	540	570	570	570	580	580	740	930	930		930	
	M3				300	400	400	500	500	500	600	600	730	870	920		1000	
GYF 系列	b	480	520	560	600	640	680	720	760	840	920	1000	1080	1160	1260	1320		1480
	M1	412	442	481	530	555	630	655	769	814	875	1080	1146	1166	1204	1254		1454
	M3	180	220	260	300	340	380	420	460	540	620	700	780	860	940	1020		1180

排烟风机在屋面或地面上安装II型

图集号

99K103

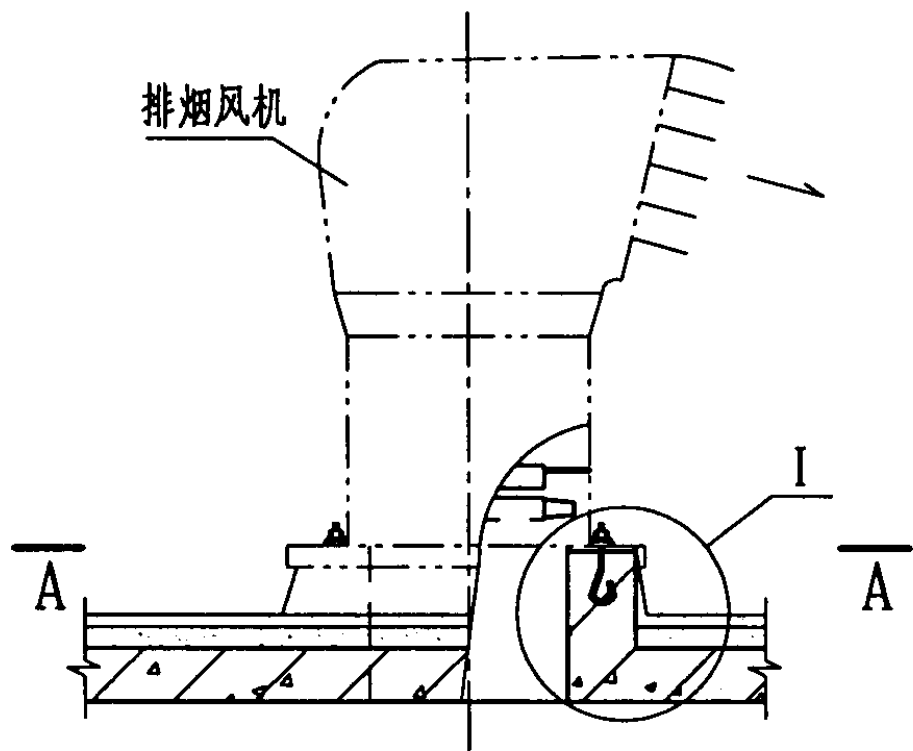
审核 魏少和 校对 魏少和 设计 魏少和

页

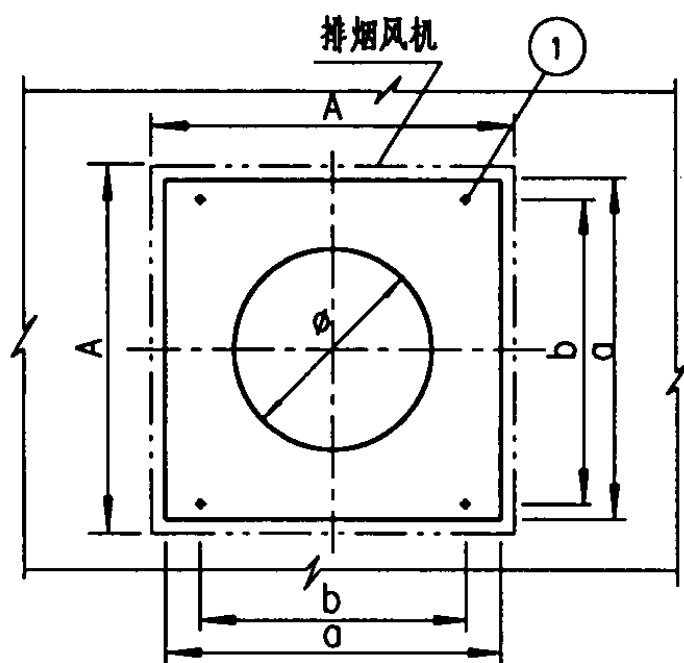
18

风机型号				3.5		4		4.5		5		5.5		6		6.5		7		8	
件号	名称	材料	件数	材料规格	件长m	材料规格	件长m	材料规格	件长m	材料规格	件长m	材料规格	件长m	材料规格	件长m	材料规格	件长m	材料规格	件长m	材料规格	件长m
1	地脚螺栓	Q235	4	M10X200		M10X200		M10X200		M10X200		M12X300		M12X300		M12X300		M12X300		M12X300	
1a	胀锚螺栓	Q235	4	M10X130		M10X130		M10X130		M10X130		M12X200		M12X200		M12X200		M12X200		M12X200	
2	螺 母	Q235	4	M10		M10		M10		M10		M12		M12		M12		M12		M12	
3	弹簧垫圈	65Mn	4	10		10		10		10		12		12		12		12		12	
4	垫 片	Q235	4	10		10		10		10		12		12		12		12		12	
5	耐热橡胶垫片	橡胶	2	$\delta=6,b=40$	0.28	$\delta=6,b=40$	0.32	$\delta=6,b=50$	0.36	$\delta=6,b=50$	0.40	$\delta=6,b=50$	0.44	$\delta=6,b=50$	0.48	$\delta=6,b=50$	0.52	$\delta=6,b=50$	0.56	$\delta=6,b=50$	0.64

风机型号				9		10		11		12		13		14		15		16		备 注
件号	名称	材料	件数	材料规格	件长m	材料规格	件长m	材料规格	件长m	材料规格	件长m	材料规格	件长m	材料规格	件长m	材料规格	件长m	材料规格	件长m	
1	地脚螺栓	Q235	4	M16X300		M16X300		M16X300		M16X300		M16X300		M18X300		M18X350		M18X350		GB799-88
1a	胀锚螺栓	Q235	4	M16X200		M16X200		M16X200		M16X200		M16X200		M16X200		M16X200		M16X200		用于 II 型
2	螺 母	Q235	4	M16		M16		M16		M16		M16		M16,M18		M16,M18		M16,M18		GB41-86
3	弹簧垫圈	65Mn	4	16		16		16		16		16		16,18		16,18		16,18		GB93-87
4	垫 片	Q235	4	16		16		16		16		16		16,18		16,18		16,18		GB95-85
5	耐热橡胶垫片	橡胶	2	$\delta=6,b=50$	0.70	$\delta=6,b=60$	0.80	$\delta=6,b=60$	0.88	$\delta=6,b=60$	0.96	$\delta=6,b=60$	1.06	$\delta=6,b=80$	1.12	$\delta=6,b=80$	1.12	$\delta=6,b=80$	1.28	

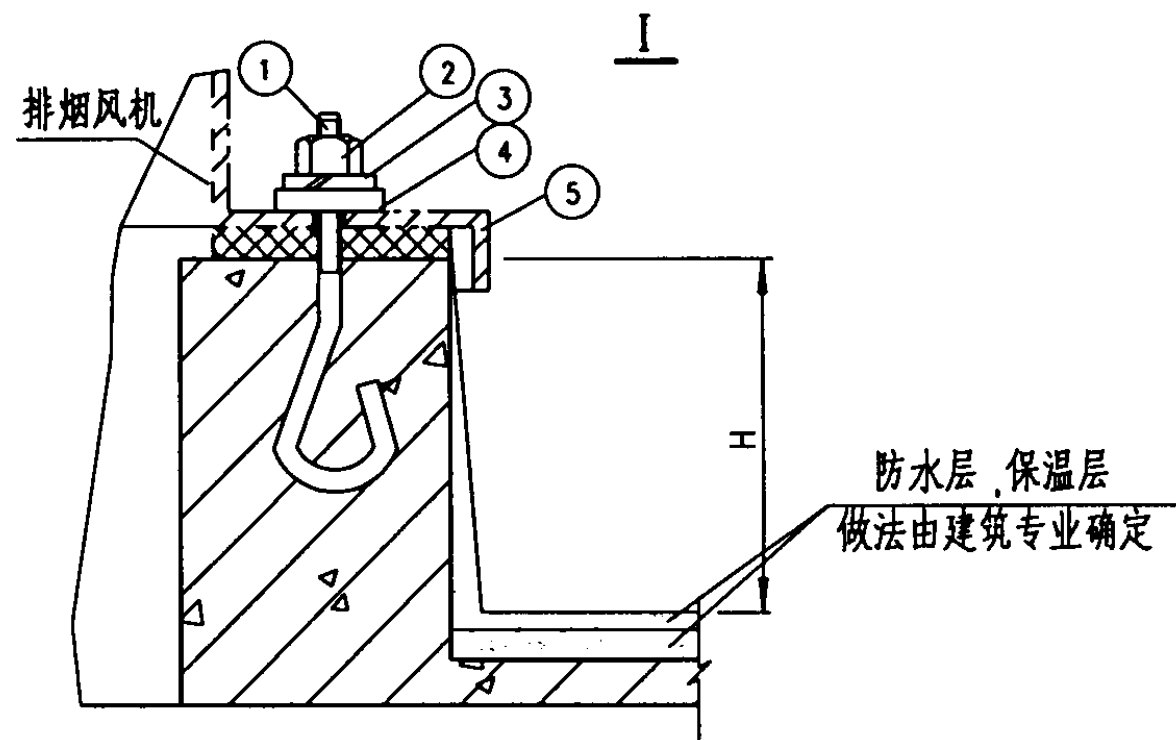


A-A



注:

1. 本图系按GYF系列立式排烟风机样本设计, 当采用其他风机时, 可参照本图做相应变更。
2. 基础施工前应先校核实际到货的风机地脚螺栓位置尺寸。
3. 基础安装平面要求平整, 光洁。



尺寸表

机号	A	a	b	H	φ
3.5	560	500	390	350	355
4	600	540	440	350	405
4.5	650	590	490	350	455
5	700	640	540	350	505
5.5	750	690	590	350	555
6	800	740	640	350	605
6.5	850	790	690	350	655
7	950	890	760	350	705
8	1050	990	860	350	805
9	1150	1090	960	350	910
10	1250	1190	1060	350	1010
11	1400	1320	1180	350	1110
12	1500	1420	1280	350	1210
14	1700	1620	1480	350	1410

立式排烟风机在屋面上安装

图集号

99K103

审核

设计

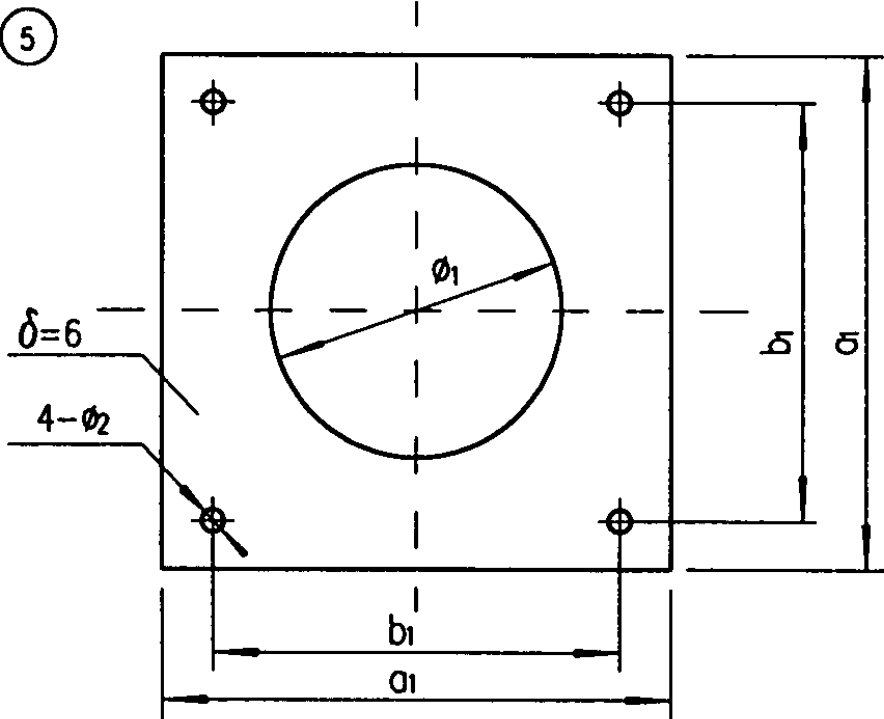
校对

页

20

风机型号				3.5		4		4.5		5		5.5		6		6.5		7	
件号	名称	材料	件数	材料规格	件长m	材料规格	件长m	材料规格	件长m	材料规格	件长m	材料规格	件长m	材料规格	件长m	材料规格	件长m	材料规格	件长m
1	地脚螺栓	Q235	4	M12X200		M12X200		M12X200		M14X200		M14X200		M16X200		M16X200		M16X200	
2	螺 母	Q235	4	M12		M12		M12		M14		M14		M16		M16		M16	
3	弹簧垫圈	65Mn	4	12		12		12		14		14		16		16		16	
4	垫 片	Q235	4	12		12		12		14		14		16		16		16	
5	耐热橡胶垫片	橡胶	1																

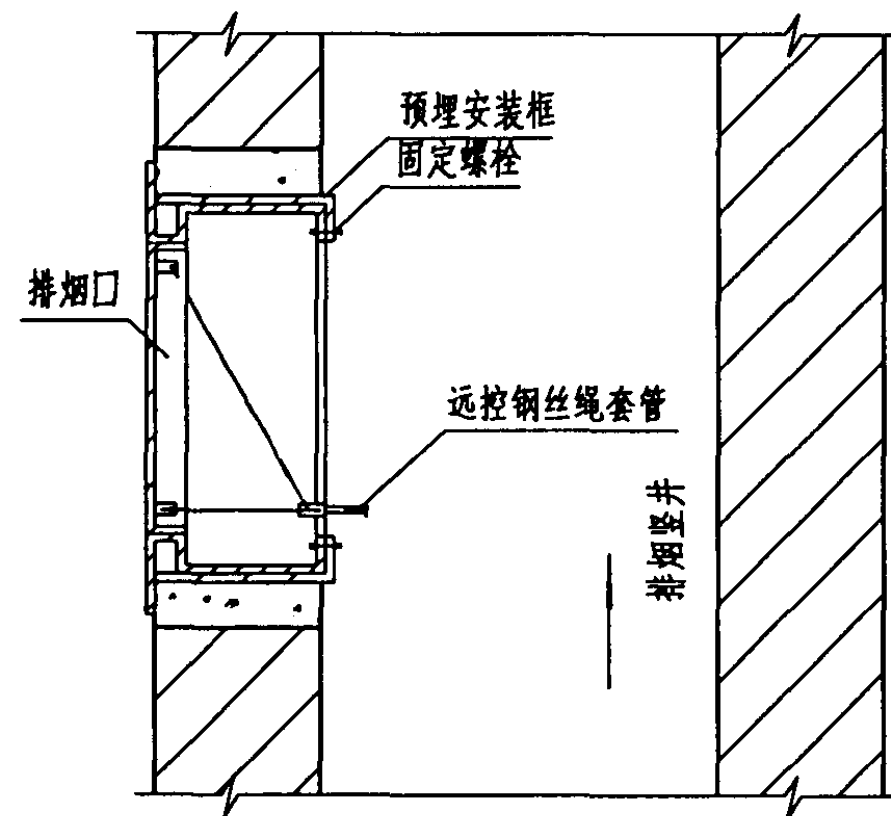
风机型号				8		9		10		11		12		14		备 注
件号	名称	材料	件数	材料规格	件长m	材料规格	件长m	材料规格	件长m	材料规格	件长m	材料规格	件长m	材料规格	件长m	
1	地脚螺栓	Q235	4	M16X200		M18X200		M18X200		M18X200		M18X200		M20X200		GB799-88
2	螺 母	Q235	4	M16		M18		M18		M18		M18		M20		GB41-86
3	弹簧垫圈	65Mn	4	16		18		18		18		18		20		GB93-87
4	垫 片	Q235	4	16		18		18		18		18		20		GB95-85
5	耐热橡胶垫片	橡胶	1													



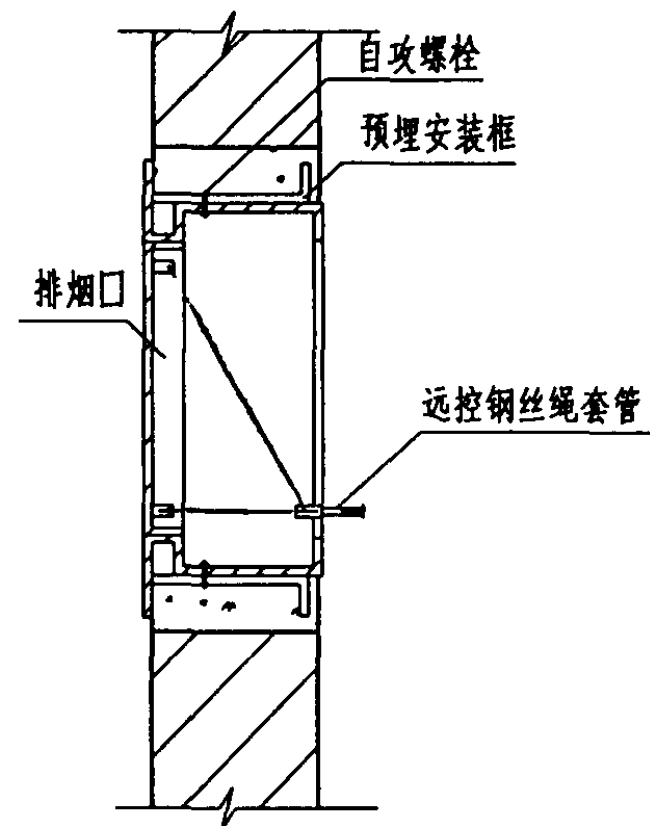
件 5 尺寸表								
机 号	3.5	4	4.5	5	5.5	6	6.5	7
$a_1$	494	534	584	634	684	734	784	884
$b_1$	390	440	490	540	590	640	690	760
$\phi_1$	363	413	463	513	563	613	663	713
4- $\phi_2$	14	14	14	16	16	18	18	18
机 号	8	9	10	11	12	14		
$a_1$	984	1084	1184	1314	1414	1614		
$b_1$	860	960	1060	1180	1280	1500		
$\phi_1$	813	918	1018	1118	1218	1418		
4- $\phi_2$	18	20	20	20	20	22		
立式排烟风机在屋面上安装材料明细表						图集号	99K103	
审核	魏之和	校对	魏之和	设计	初福海	页	21	



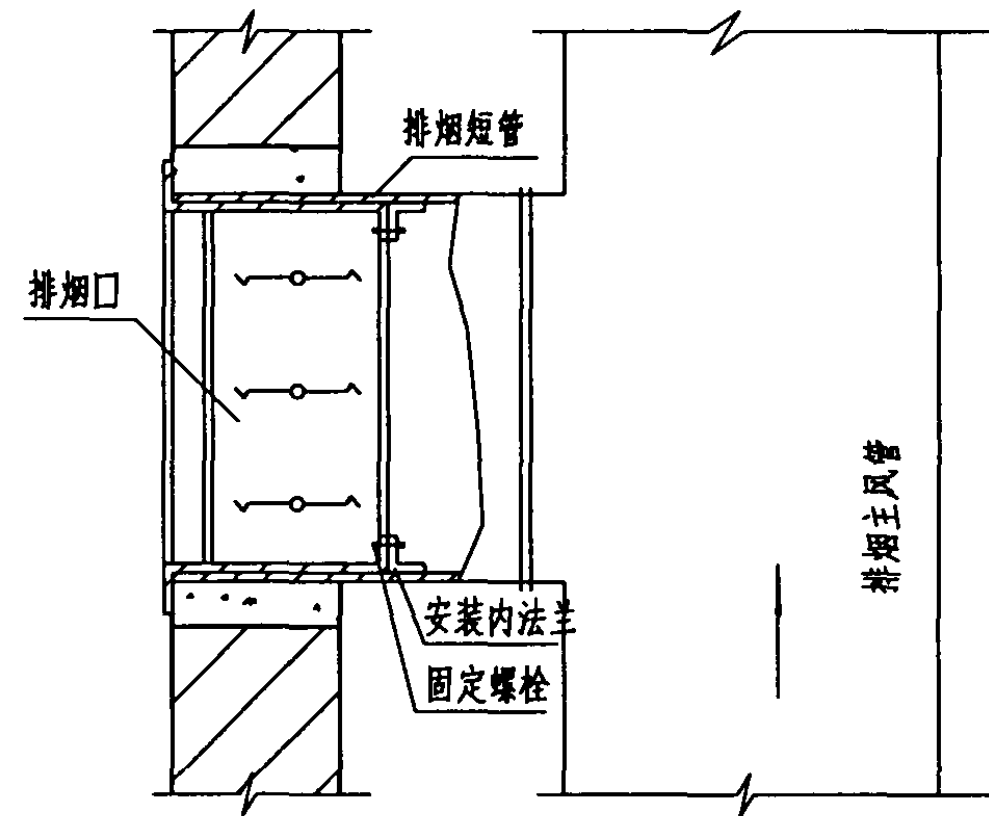
I 型安装



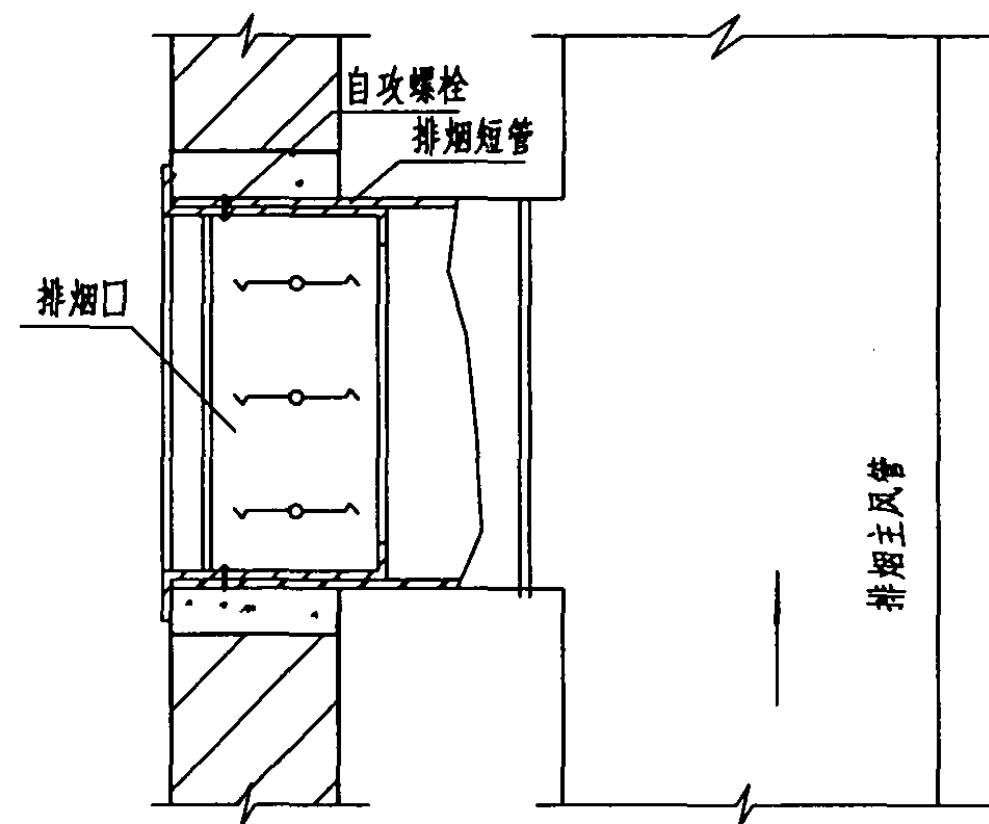
II 型安装



III 型安装



IV 型安装



排烟口在墙上, 竖井和排烟风管上  
安装示意图

图集号

99K103

审核 魏子昂 校对 魏子昂 设计 施福海

页

23

GZ 系列高温轴流风机性能参数表

南通风机厂

机号 No	叶轮直径 mm	风 量 m <sup>3</sup> /h	全 压 Po	转 速 r/min	装机容量 kw	噪 声 dB(A)	重 量 kg
5	500	8000	555	2900	3.0	-	72.3
6	600	15000	570	2900	5.5	-	77
7	700	22000	530	1450	7.5	-	123
8	800	28000	500	1450	7.5	-	137.5
9	900	30000	776	1450	11.0	-	166
10	1000	32000	668	1450	11.0	-	188
12	1200	48000	790	970	15.0	-	255
14	1400	64000	876	970	22	-	300
15	1500	72000	1068	970	30	-	337
16	1600	80000	1215	970	37	-	360

GZS 系列高温双速轴流风机性能参数表

5	500	8000/3000	560/180	2900/1450	3.0/2.4	/71	72.3
6	600	14500/6050	610/210	2900/1450	5.5/4.5	/79	77
7	700	20000/11200	490/240	1450/960	5.5/4.0	/74	123
8	800	26000/16400	540/290	1450/960	8.0/6.5	/76	137.5
9	900	30000/17020	750/350	1450/960	11.0/9.0	/78	166
10	1000	32000/20010	680/330	1450/960	11.0/9.0	/81	188
11	1100	44000/30020	710/350	1450/960	16.0/13.0	/84	216
12	1200	60000/36000	740/390	1450/960	22.0/18.5	/88	255

HTF-I 系列消防高温排烟专用风机性能表

浙江上虞风机厂

机号 No	叶轮直径 mm	风 量 m <sup>3</sup> /h	全 压 Po	转 速 r/min	装机容量 kw	噪 声 dB(A)	重 量 kg
5	500	6817-9824	752-510	2900	3.0	≤80	110
5.5	550	10000-12000	592-558	2900	4.0	≤86	115
6	600	13197-16090	760-510	2900	5.5	≤86	164
6.5	650	16500-18000	620-600	1450	5.5	≤88	170
7	700	18908-24380	728-610	1450	7.5	≤88	208
8	800	26012-31421	723-600	1450	7.5	≤89	216
9	900	27613-33510	840-562	1450	11.0	≤90	250
10	1000	35000-45679	770-630	1450	11.0	≤90	300
11	1100	48500-51552	690-580	1450	15.0	≤92	380
12	1200	57748-62763	740-624	960	18.5	≤93	480
13	1300	56031-74708	807-600	960	18.5	≤94	520
15	1500	76041-93800	819-623	960	22.0	≤95	650

HTF-II 系列消防高温排烟专用风机性能表

5	500	6817-9824 3410-4912	752-510 188-127	2900 1450	3/2.5	≤80 ≤75	115
6	600	13197-16090 6599-8045	760-510 190-127	2900 1450	5.5/4.5	≤86 ≤75	115
7	700	18908-24380 12518-16141	728-610 319-267	1450 960	8/6.5	≤88 ≤80	218
8	800	26012-31421 17222-20800	723-600 317-263	1450 960	8/6.5	≤89 ≤80	226
9	900	27513-33510 18216-22186	840-562 368-246	1450 960	11/9	≤90 ≤81	250
10	1000	35000-45679 24019-30255	770-630 338-276	1450 960	11/9	≤88 ≤80	305
11	1100	48500-51552 36375-38664	690-580 387-326	1450 960	16/13	≤92 ≤83	390
12	1200	55651-62763 43311-47072	740-624 416-351	960 720	17/8	≤93 ≤83.5	485
13	1300	56031-74708 42023-56031	807-600 454-338	960 720	17/8	≤94 ≤84.5	525
15	1500	76041-93800 57031-70350	819-623 461-350	960 720	25/12	≤95 ≤85	655

附录: 防排烟风机性能表 (一)

图集号

99K103

审核 魏心红 校对 魏心红 设计 高福海

页

24



YZW-I 型消防排烟风机性能参数表								YZW-III 型消防排烟风机性能参数表								北京朝阳鼓风机厂																							
机号	叶轮直径	风 量	全 压	转 速	电机功率	噪 声	重 量	机号	叶轮直径	风 量	全 压	转 速	电机功率	噪 声	重 量																								
No	mm	m³/h	Pa	r/min	kW	dB(A)	kg	No	mm	m³/h	Pa	r/min	kW	dB(A)	kg																								
5	500	9824	510	2900	3	<80	110	5	500	8795	999	2900	4	90	110																								
		8861	610							10722	878																												
		6817	752							11878	739																												
5.5	550	12000	592	2900	4	<86	115	6	600	15198	1295	2900	7.5	93	170																								
6	600	16090	510	2900	5.5	<86	164			18614	1138					20525	958																						
		13197	760							19755	800					26681	592	29950	410																				
6.5	650	18000	620	1450	5.5	<88	170	8	800	19755	800	1450	7.5	93	315																								
7	700	24380	610	1450	7.5	<88	208			28212	1013					34554	890	1450	15	93	405																		
		22439	655					38101	749	28212	1013																												
		18908	728					39578	999	48474	878	53451	739																										
8	800	31421	600	1450	7.5	<89	216	10	1000	46825	1209	1450	18.5	91	470																								
		29172	661							57350	1063					63239	895																						
		26012	723							60791	1294					74456	1138	82101	958																				
9	900	33510	562	1450	11	<90	250	11	1100	46825	1209	1450	22	94	595																								
		32297	668							57350	1063					63239	895																						
		27613	840							60791	1294					74456	1138	82101	958																				
10	1000	45679	630	1450	11	<90	300	12	1200	60791	1294	1450	30	94	690																								
		40000	690							74456	1138					82101	958																						
		35000	770							82101	958																												
11	1100	51552	580	1450	15	<92	380																																
		50128	647																																				
		48500	690																																				
12	1200	62763	624	960	18.5	<93	480																																
		59300	680																																				
		57748	740																																				
13	1300	74708	600	960	18.5	<94	520																																
		65370	710																																				
		56031	807																																				
15	1500	93800	623	960	22	<95	650																																
		86115	710																																				
		76041	819																																				

附录: 防排烟风机性能表(二)

图集号99K103

审核: 魏占和 校对: 魏占和 设计: 郝敬海 页25

GYF-I型 消防高温排烟专用风机性能表

北京当代复合材料有限公司

机号 No	转 速 r/min	工 况	风 速 m³/h	全 压 Pa	功率 kW	噪声 dB(A)	重量 kg	机号 No	转 速 r/min	工 况	风 速 m³/h	全 压 Pa	功率 kW	噪声 dB(A)	重量 kg	机号 No	转 速 r/min	工 况	风 速 m³/h	全 压 Pa	功率 kW	噪声 dB(A)	重量 kg
3.5	2900	1	3773	173	1.1	79	59	6.5	1450	1	19143	412	4	83	155	11	960	1	54958	471	15	88	531
		2	3444	317						2	17773	466						2	51823	517			
		3	3080	440						3	16673	512						3	48326	582			
		4	2668	538						4	15494	564						4	43229	640			
		5	1886	583						5	14217	637						5	34170	725			
4	2900	1	6162	372	1.5	85	69	7	1450	1	24442	552	5.5	87	201	12	960	1	64525	476	15	91	575
		2	5866	426						2	23186	603						2	58648	622			
		3	5466	492						3	21402	669						3	50158	750			
		4	4748	557						4	19450	721						4	42550	806			
		5	3927	601						5	17281	756						5	26902	850			
4.5	2900	1	8677	436	2.2	88	74	8	1450	1	31471	548	7.5	86	250	13	960	1	75336	454	18.5	92	796
		2	7821	543						2	29600	626						2	64654	655			
		3	6860	650						3	27599	704						3	51843	777			
		4	6136	698						4	24688	774						4	34561	820			
		5	4850	745						5	19515	842						5	17280	904			
5	2900	1	10287	413	3	88	94	9	1450	1	39022	506	11	88	380	14	960	1	87087	481	22	93	846
		2	8968	605						2	35810	650						2	76161	658			
		3	7969	703						3	31012	814						3	63363	811			
		4	5820	850						4	25319	884						4	51737	841			
		5	2910	1048						5	8953	973						5	29872	972			
5.5	2900	1	12710	402	4	88	112	10	960	1	45545	486	11	86	452	16	720	1	116768	530	30	94	1238
		2	11369	489						2	42469	538						2	109226	619			
		3	8987	809						3	37958	595						3	98275	716			
		4	6962	959						4	34238	647						4	85938	796			
		5	4020	1175						5	28490	700						5	71505	843			
6	2900	1	16275	476	5.5	92	168	<div>附录: 防排烟风机性能表(三)</div> <div>图集号 99K103</div>															
		2	15004	703																			
		3	12607	954																			
		4	9629	1100																			
		5	7277	1150																			

XGD 低噪声管道轴流通风机性能参数表

北京朝阳鼓风机厂

机号 No	风机转速 r/min	流量 m³/h	全压/静压 Pa	电机功率 kW	噪声 dB(A)	重量 kg	机号 No	风机转速 r/min	流量 m³/h	全压/静压 Pa	电机功率 kw	噪声 dB(A)	重量 kg	机号 No	风机转速 r/min	流量 m³/h	全压/静压 Pa	电机功率 kW	噪声 dB(A)	重量 kg
2.8F	1450	980	238/225	0.12	57	20	4.5F	1450	4500	640/605	1.5	72	72	6.3F	1450	12650	1291/1218	7.5	83	196
		1220	213/193						5650	595/519						15890	1159/1044			
		1500	178/147						6930	482/395						19480	972/801			
		1830	130/85						9040	343/200						25420	691/402			
3.15F	1450	1430	315/294	0.25	61	25	4.5S	960	2980	280/265	0.55	64	66	6.3S	960	8380	546/514	2.2	74	160
		1790	280/254						3740	261/227						10520	508/458			
		2200	228/191						4590	211/173						12900	426/351			
		2870	163/90						5990	150/88						16830	303/176			
3.55F	1450	2100	390/368	0.55	65	39	5F	1450	6170	790/745	3.0	76	104	7.1S	960	11990	710/630	4.0	78	229
		2630	352/318						7750	709/639						15060	640/570			
		3240	295/245						9500	595/490						18460	544/446			
		4220	200/113						12400	423/246						24090	370/210			
3.55S	960	1390	172/163	0.18	69	35	5S	960	4090	346/327	0.75	67	88	8S	960	17150	905/840	7.5	81	346
		1740	154/139						5130	311/280						21540	820/738			
		2150	129/107						6290	261/215						26400	688/566			
		2790	92/54						8210	185/108						34470	489/284			
4F	1450	3080	505/477	0.75	69	47	5.6F	1450	8670	998/934	4.0	80	140	8.6S	960	21300	1050/955	11	85	449
		3860	453/409						10890	889/802						26750	940/840			
		4750	378/312						13350	746/614						32790	795/654			
		6180	250/142						17430	530/306						42200	560/320			
4S	960	2040	221/209	0.25	60	43	5.6S	960	5740	438/409	1.5	69	123							
		2560	199/179						7210	390/352										
		3150	166/137						7520	327/269										
		4090	118/69						11540	232/134										

附录: 防排烟风机性能表(四)

图集号

99K103

审核

魏子红

校对

魏子红

设计

陈福海

页

27

SWF-I 型混流式通风机性能表

浙江上虞风机厂、北京朝阳风机厂

机号	叶轮直径	风 量	全 压	转 速	装机容量	噪 声	重 量	机号	叶轮直径	风 量	全 压	转 速	装机容量	噪 声	重 量
No	mm	m³/h	Pa	r/min	kW	dB(A)	kg	No	mm	m³/h	Pa	r/min	kW	dB(A)	kg
4	400	4302	143	1450	0.37	≤71	52	9	900	34206	282	960	5.5	≤86	285
		3636	175							32056	370				
		3053	212							27174	430				
4.5	450	4552	207	1450	0.55	≤73	62	10	1000	44054	288	960	7.5	≤86	325
		4040	216							40598	329				
		3392	265							36916	371				
5	500	7433	220	1450	1.1	≤77	80	11	1100	48729	310	960	11	≤86	430
		6664	278							46099	346				
		5252	326							43572	376				
6	600	10000	200	1450	1.5	≤79	110	12	1200	64292	429	720	15	≤91	550
		8900	262							60820	471				
		8121	325							57226	498				
7	700	18800	329	1450	3	≤82	175	13	1300	71565	441	720	15	≤91	580
		15319	370							67702	482				
		11780	470							63699	508				
8	800	25467	193	960	4	≤82	223								
		22424	292												
		18636	382												

附录: 防排烟风机性能表(五)

图集号

99K103

审核

张心平

校对

张心平

设计

李福海

页

28