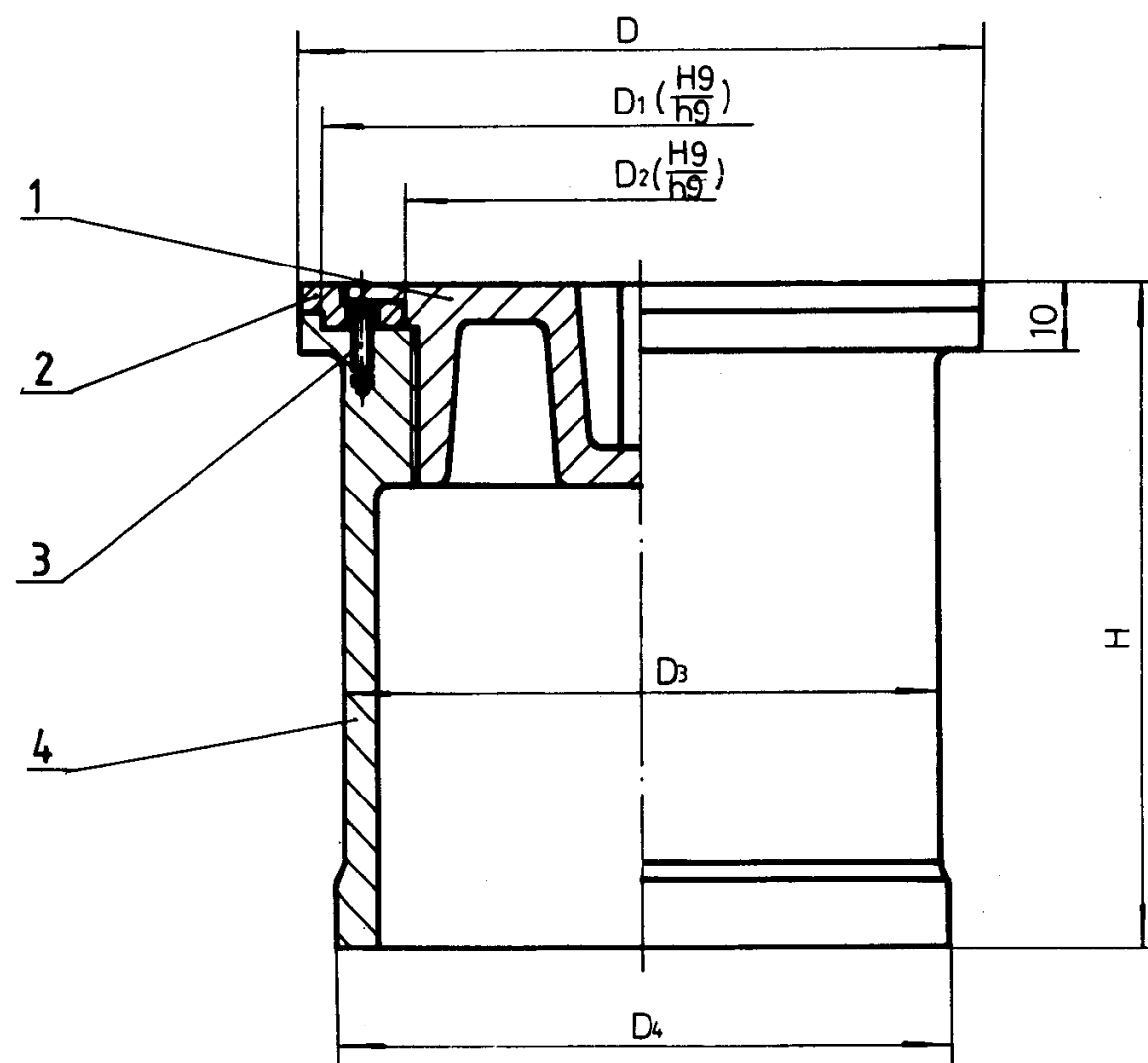
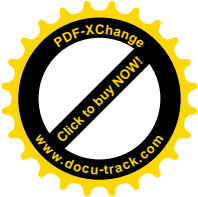
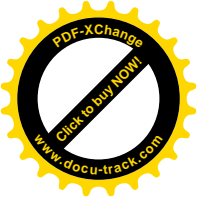


设计	马信国
校核	李

总 说 明

- 一、 本图集系在1975年编制的《排水设备附件制造及安装》(S220)全国通用给水排水标准图的基础上修改编制而成。
- 二、 本图集适用于民用及一般工业建筑排水设备的构造和安装。
- 三、 使用本图集时，应执行国家颁布的有关规范和规程。
- 四、 本图集设计的规格等有关参数，依照现行《建筑给水排水设计规范》中有关规定。
- 五、 钢制管道系采用(GB3091-82)《低压流体输送用焊接钢管》和(GB3092-82)《高压流体输送用焊接钢管》进行设计。
- 六、 管道连接螺纹尺寸系采用《GB7306-87 铸铁管螺纹连接件型式尺寸》进行设计。
- 七、 本图集所列零件未注尺寸公差应参照GB1804-80规定的IT12，未注形位公差应采用GB1184-80规定的H12公差。
- 八、 本图集所列铸造零件的质量标准应遵循 GB5675-85 的规定。
- 九、 使用的排水铸铁管道及管配件，如果实际尺寸与本图集不符时，应据有关尺寸相应调整。
- 十、 本图集中排水设备附件的的材质是按采用灰口铸铁或碳钢设计，选用时也可采用PVC或ABS等材料，但加工制造时应执行有关规定，连接接口方式要符合本图集的安装要求。
- 十一、 铸件内外表面应光洁，无毛刺，铸铁件内外表面应涂沥青或其它防腐材料。
- 十二、 本图集所示楼板、地面、槽类及池类等应以工程土建图为准。
- 十三、 排水设备附件穿越楼板、屋面时，均应按规定预留安装洞或预埋铁件，待设备附件安装完毕后，与土建配合按本图集要求进行补洞及防水处理。
- 十四、 本图集所注尺寸(除管螺纹外)均以毫米计。
- 十五、 本图集所编入的部分排水设备附件的生产厂家详见附录一。

总 说 明	图集号	92S220
	页	4



构造图

- 技术要求
1. 铸件内外表面应光洁，无毛刺，铸铁件内外表面涂沥青。
  2. 螺纹无断丝，并涂上机油。
  3. 盖圈有方形和圆形，具体选用时由设计者确定。

尺寸表

DN	D	D <sub>1</sub>	D <sub>2</sub>	D <sub>3</sub>	D <sub>4</sub>	H
50	79	73	51	65	68	90
75	104	97	76	91	94	100
100	122	115	93	111	117	110

4	清扫口身	1	HT 150	
3	螺钉	2	M3 × 10	GB 68-85
2	盖圈	1	ZCuZn38	
1	清扫口盖	1	ZCuZn38	
序号	名称	数量	材料	备注

螺纹式清扫口构造图

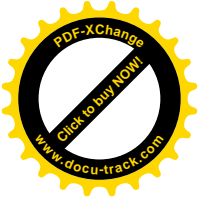
DN 50~DN 100

图集号

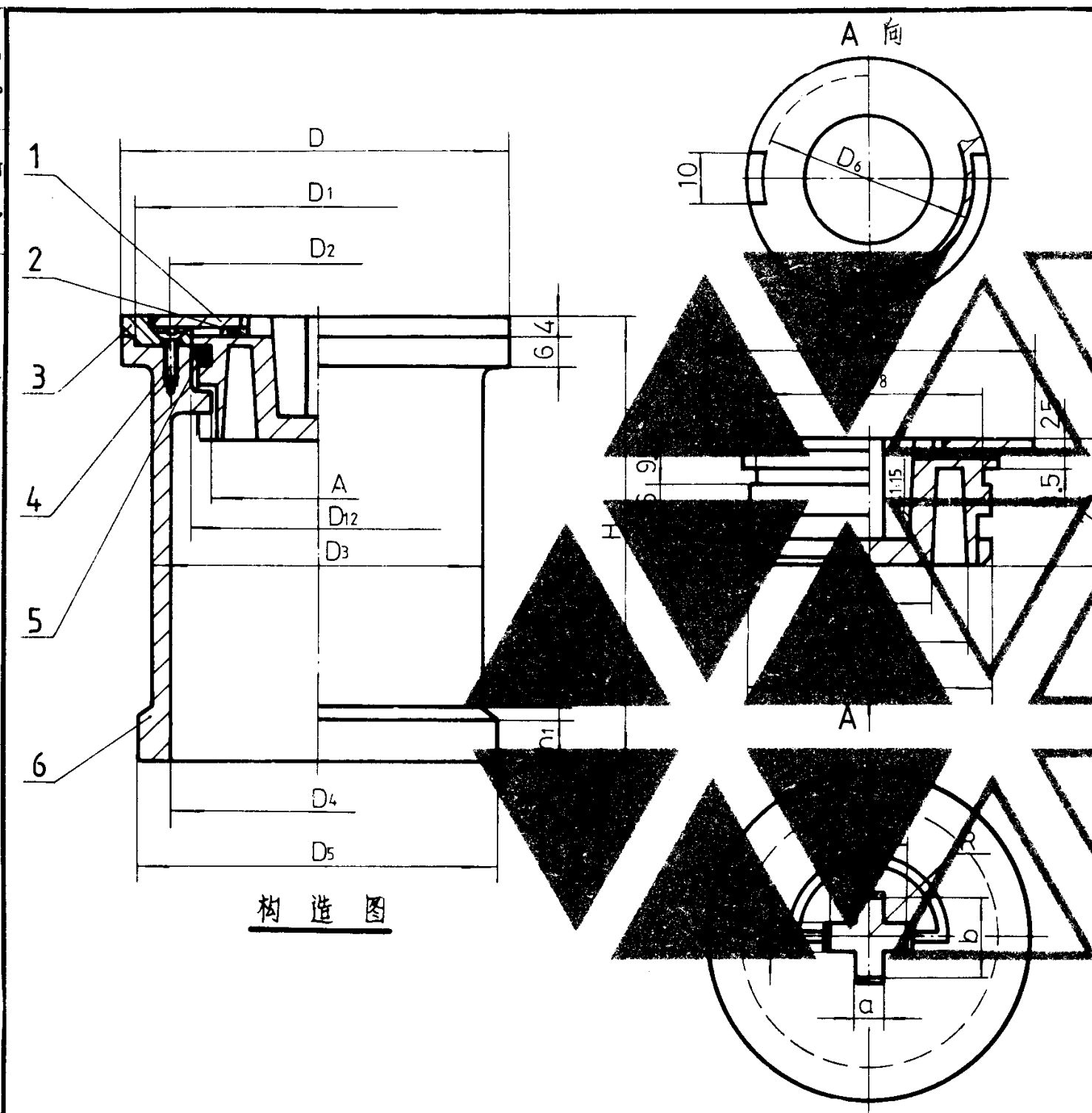
92S220

页

5



马信国  
设计  
马信国  
审核  
马信国  
制图



构造图

清扫口盖

说明:

- 1. 本清扫口配有方盖圈或圆盖圈, 具体选用时由设计者确定。
- 2. 本产品系上海东风建筑给排水设备厂生产。

尺寸表

DN	D	D <sub>1</sub>	D <sub>2</sub>	D <sub>3</sub>	D <sub>4</sub>	D <sub>5</sub>	D <sub>6</sub>	D <sub>7</sub>	D <sub>8</sub>	D <sub>9</sub>	D <sub>10</sub>
50	79	73	59	65	55	68	43	67	45	24	40
75	104	97	85	91	80	94	69	89	71	25	65
100	122	115	103	111	100	117	84	108	87.5	35	80

DN	D <sub>11</sub>	D <sub>12</sub>	A	H	h <sub>1</sub>	h <sub>2</sub>	a	b	R		
50	50	51	44	90	10	2.5	5.5	16	16		
75	75	76	70	100	10	2.5	5.5	16	26		
100	90	93	85	110	15	3	5.5	22	35		

6	壳 体	1	HT150	
5	密 封 圈	1	O型密封圈 D <sub>6</sub> ×355	GB34521-82
4	螺 钉	2	M3×8	GB68-85
3	圆 盖 圈	1	ZCuZn38	
2	吊 环	1	弹簧钢丝 II-φ15	
1	盖 板	1	ZCuZn38	

序号	名 称	数量	材料或规格	备 注
----	-----	----	-------	-----

快开式清扫口构造图(甲型)

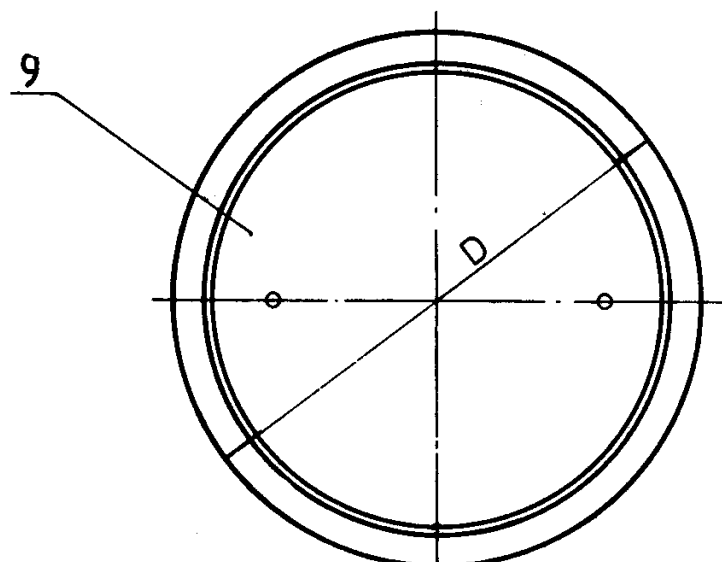
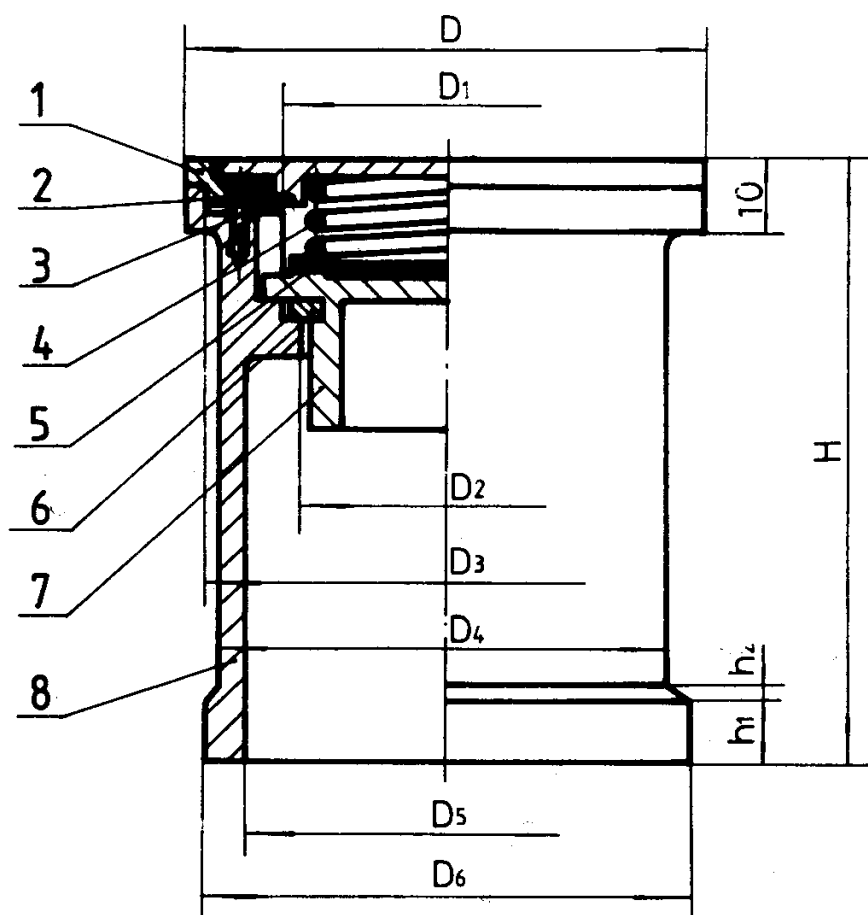
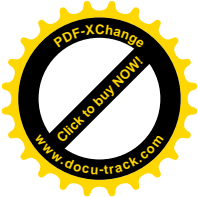
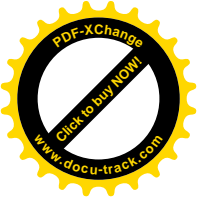
DN50 ~ DN100

图集号

92S220

页

8



构造图

说明:

1. 本清扫口配有方盖圈或圆盖圈  
具体选用时由设计者确定。
2. 本产品系江苏武进县芙蓉电器  
五金厂生产。

尺寸表

DN	D	D <sub>1</sub>	D <sub>2</sub>	D <sub>3</sub>	D <sub>4</sub>	D <sub>5</sub>	D <sub>6</sub>	h <sub>1</sub>	h <sub>2</sub>	H	
50	79	50	44	73	65	55	68	10	2.5	90	
75	104	74	70	97	91	80	94	10	2.5	100	
100	122	91	85	115	111	100	117	15	3	110	

9	盖 板	1	ZCuZn38	
8	壳 体	1	HT150	
7	封 罩	1	HT150	
6	密 封 圈	1	橡 胶	
5	吊 环	1	钢 丝	
4	压 簧	1	弹 簧 钢 丝	
3	限位钢丝	2	不 锈 钢 丝	
2	螺 钉	2	M3x8	GB68-85
1	圆 盖 圈	1	ZCuZn38	
序号	名 称	数 量	材 料 或 规 格	备 注

快开式清扫口构造图(乙型)

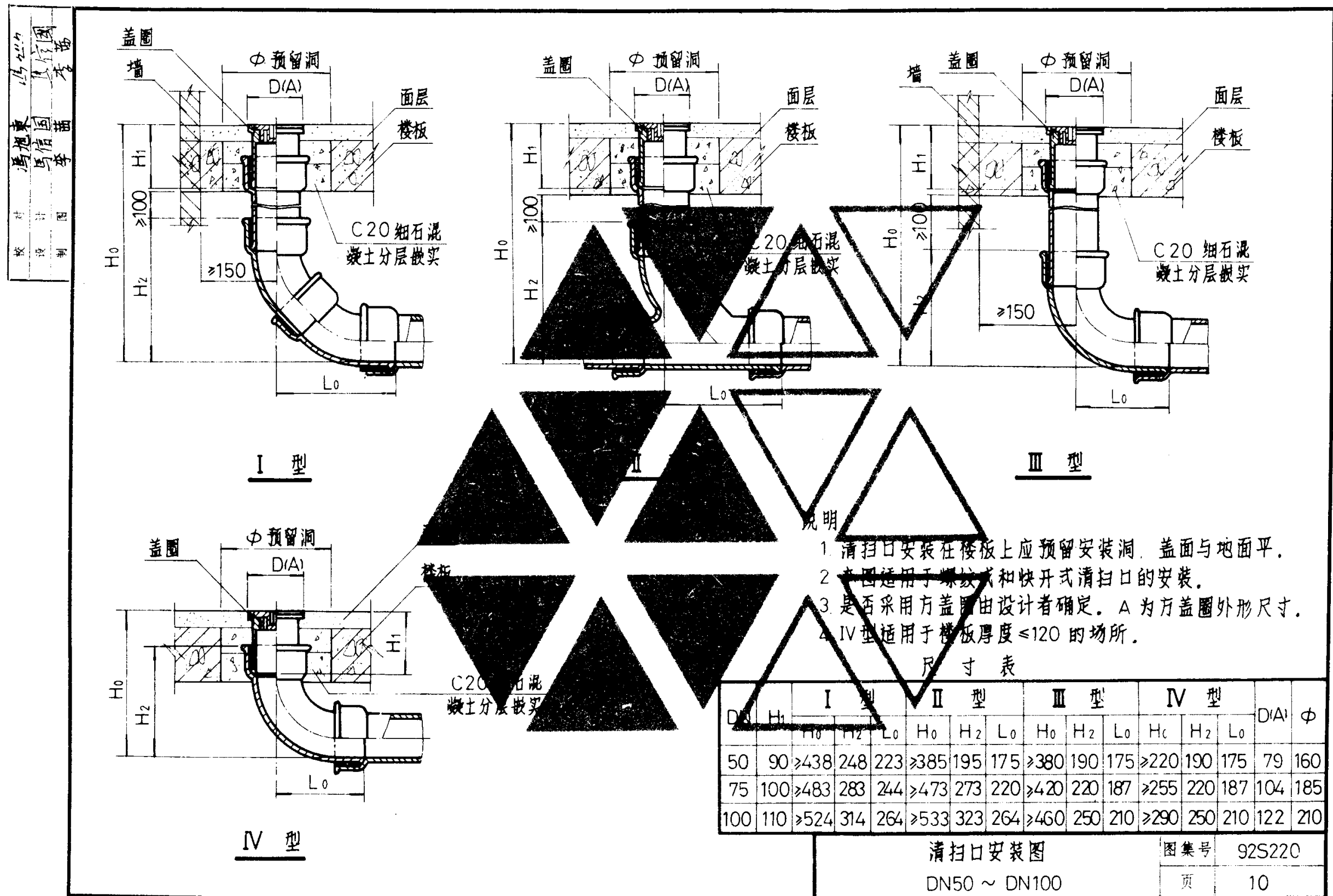
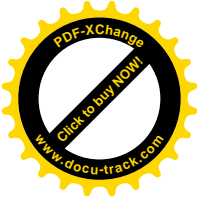
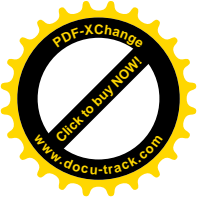
DN50 ~ DN100

图集号

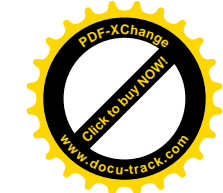
92S22C

页

9







### 尺寸表

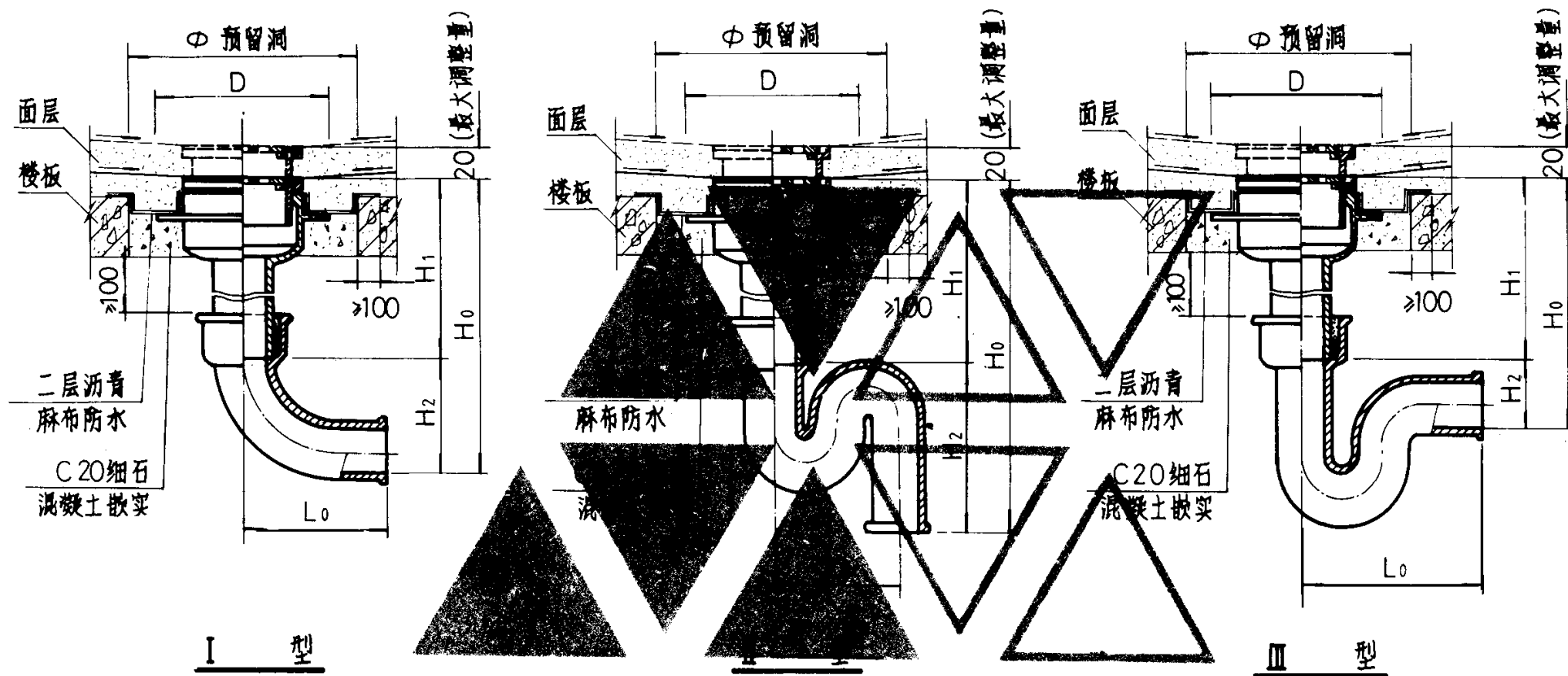
DN	I 型						II 型						III 型						D	Φ
	H <sub>0</sub>	H <sub>1</sub>	H <sub>2</sub>	R	G	H <sub>0</sub>		H <sub>1</sub>	H <sub>2</sub>	H <sub>3</sub>		H <sub>0</sub>		H <sub>1</sub>	H <sub>2</sub>					
						三通	弯头			三通	弯头	三通	弯头		三通	弯头				
50	305	160	145	105	2	≥405	≥400	160	≥110	135	130	450	445	315	135	130	185	270		
75	390	170	220	162	3	≥493	≥440	170	≥115	208	155	523	470	315	208	155	225	310		
100	462	180	282	212	4	≥553	≥480	180	≥120	253	180	568	495	315	253	180	280	360		

圆形钟罩地漏安装图 (甲型、乙型) 图集号 92S220

DN50 ~ DN100

页 12

设计图  
校 设 制



说明:

1. 地漏安装时应保持地漏面低于周围地面5~10毫米, 装设在楼板上应预留孔洞。
2. 是否采用方盖圈由设计者确定。
3. I型适用于排入明沟的场所。

尺寸表

DN	I 型				II 型				III 型				D	$\phi$
	H <sub>0</sub>	H <sub>1</sub>	H <sub>2</sub>	L <sub>0</sub>	H <sub>0</sub>	H <sub>1</sub>	H <sub>2</sub>	L <sub>0</sub>	H <sub>0</sub>	H <sub>1</sub>	H <sub>2</sub>	L <sub>0</sub>		
50	445	315	130	175	580	315	265	160	400	315	85	248	143	230
75	470	315	155	187	595	315	280	210	425	315	110	290	174	260
100	495	315	180	210	650	315	335	260	445	315	130	330	195	280
150	545	315	230	235					500	315	185	543	256	340

无水封地漏安装图(甲型)

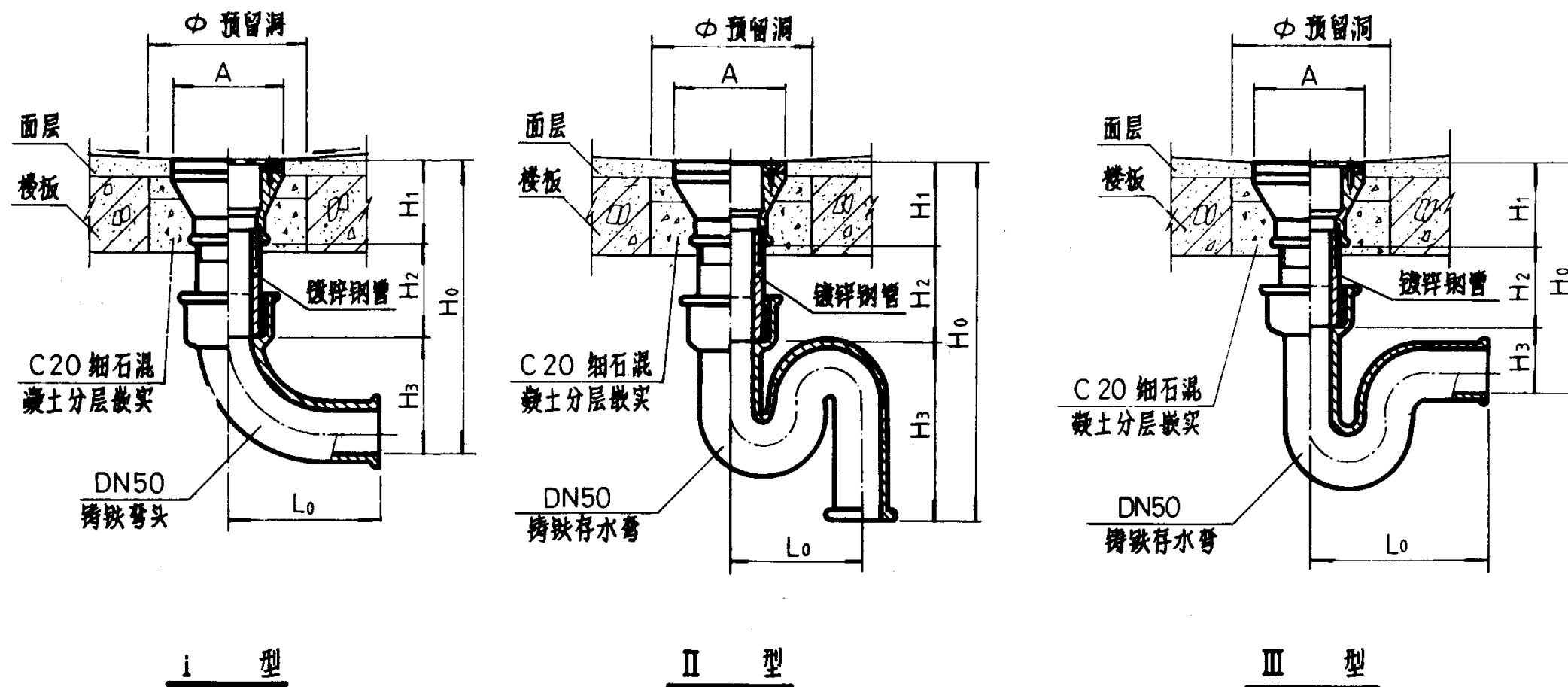
DN50 ~ DN150

图集号

92S220

页

20



说明:

1. 本图不适用于淋浴等大流量排水场所。
2. 是否带洗衣机插口由设计者确定。
3. 地漏安装时应保持地漏面低于周围地面5-10毫米, 装设在楼板上应预留安装洞。
4. I型适用于排入明沟的场所。

尺寸表

DN	I 型					II 型					III 型					A	Φ
	H <sub>0</sub>	H <sub>1</sub>	H <sub>2</sub>	H <sub>3</sub>	L <sub>0</sub>	H <sub>0</sub>	H <sub>1</sub>	H <sub>2</sub>	H <sub>3</sub>	L <sub>0</sub>	H <sub>0</sub>	H <sub>1</sub>	H <sub>2</sub>	H <sub>3</sub>	L <sub>0</sub>		
40	≥300	60	≥110	130	175	≥435	60	≥110	265	160	≥255	60	≥110	85	248	78	160
50	≥310	70	≥110	130	175	≥445	70	≥110	265	160	≥265	70	≥110	85	248	96	180

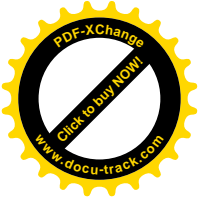
小形方盖无水封地漏安装图(甲型、乙型) 图集号 92S220

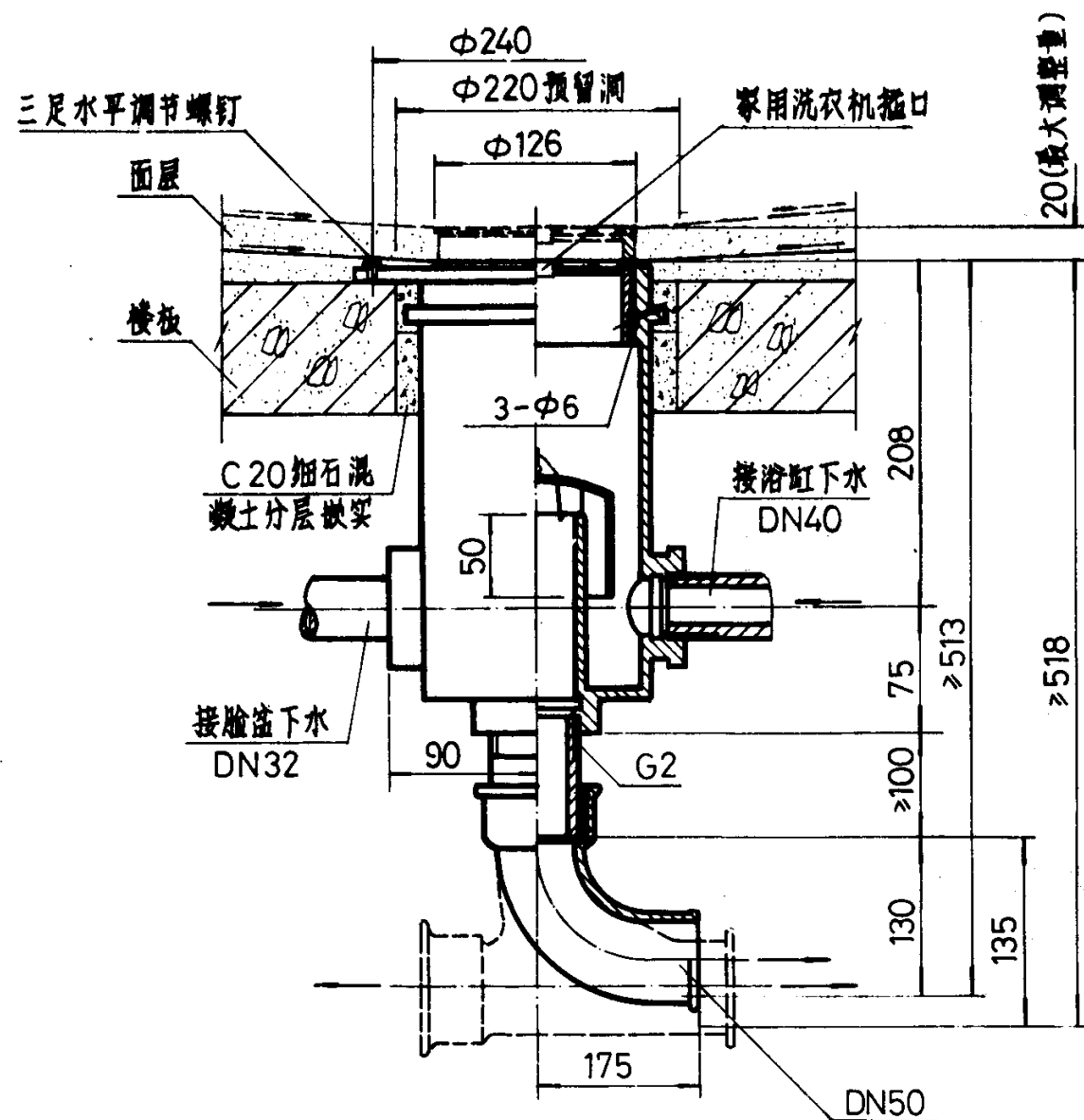
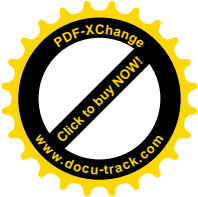
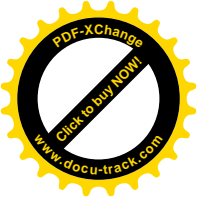
DN40 DN50

页

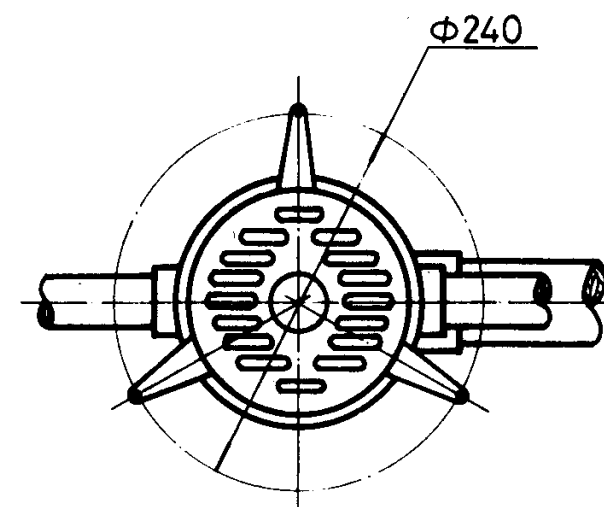
27







立面图



平面图

说明:

1. 算子材质及是否配洗衣机接口, 由设计者确定。
2. 最大允许排水量: 2.2 l/s。
3. 地漏安装时应调节地漏面低于周围地面 5~10 毫米, 装设在楼板上预留安装洞。
4. 本产品系上海东风建筑给排水设备厂生产。

悬挂式多通道地漏安装图(钟罩式)

图集号

92 S220

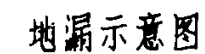
DN50

页

41



校 对 计 划 图



## I 型

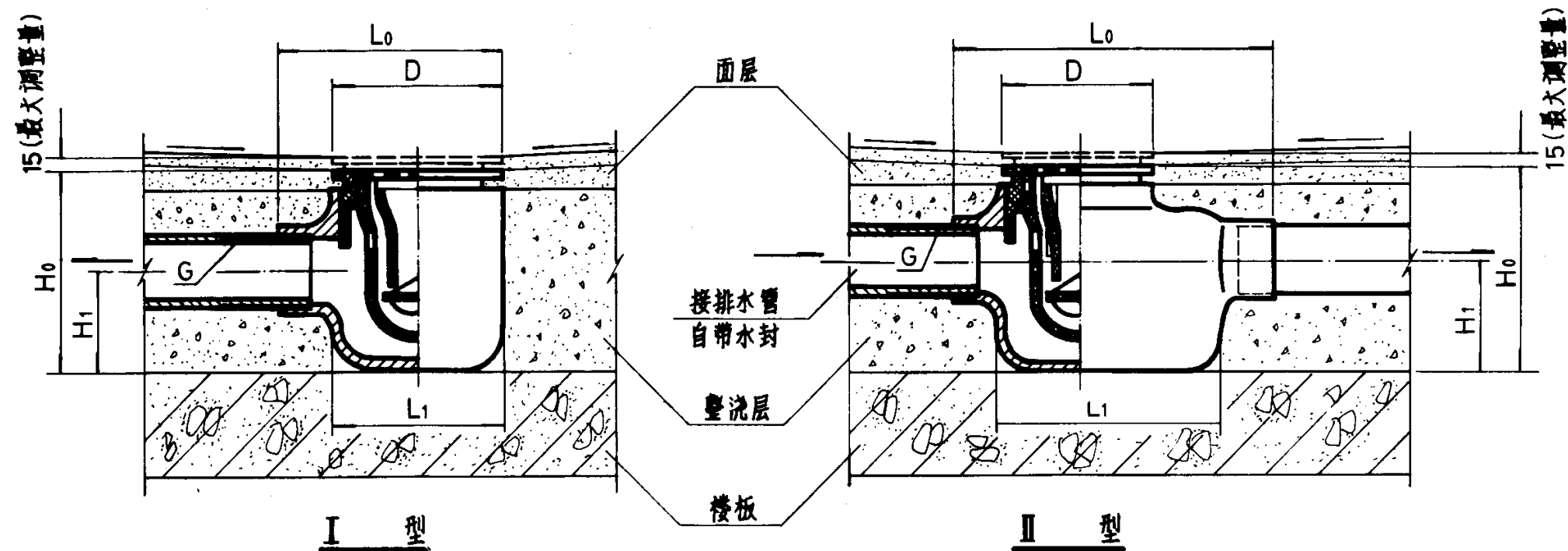
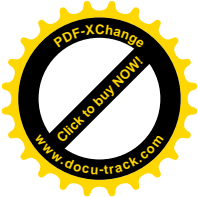
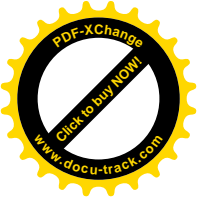
### I 型尺寸表

DN	D	H <sub>1</sub>	H <sub>2</sub>	第一次	第二次	第三次	Φ	Q
50	120	132	110	130	135	137	200	2'
75	160	150	115	155	208	142	240	3'
100	234	170	120	180	253	147	310	4'

~~说明~~

1. 地漏安装时应调节地漏面低于周围地面  
5~10毫米, 装设在楼板上应预留安装洞。
2. 该地漏性能指标:
- 流量: DN50,  $\leq 0.7\text{ l/s}$  ;  
DN75,  $\leq 2.7\text{ l/s}$  ;  
DN100,  $\leq 3.3\text{ l/s}$  ;
- 耐温:  $\leq 60^{\circ}\text{C}$  。
3. 本产品系天津经济技术开发区汇达科技公司生产。

页	44
---	----



I 型尺寸表

DN	D	L <sub>0</sub>	L <sub>1</sub>	H <sub>0</sub>	H <sub>1</sub>	G
50	120	142	122	120	65	2"
75	160	180	145	137	65	3"
100	234	240	190	149	70	4"

II 型尺寸表

DN	D	L <sub>0</sub>	L <sub>1</sub>	H <sub>0</sub>	H <sub>1</sub>	G
50	120	218	163	120	65	2"
75	160	275	195	137	65	3"
100	234	345	260	157	75	4"

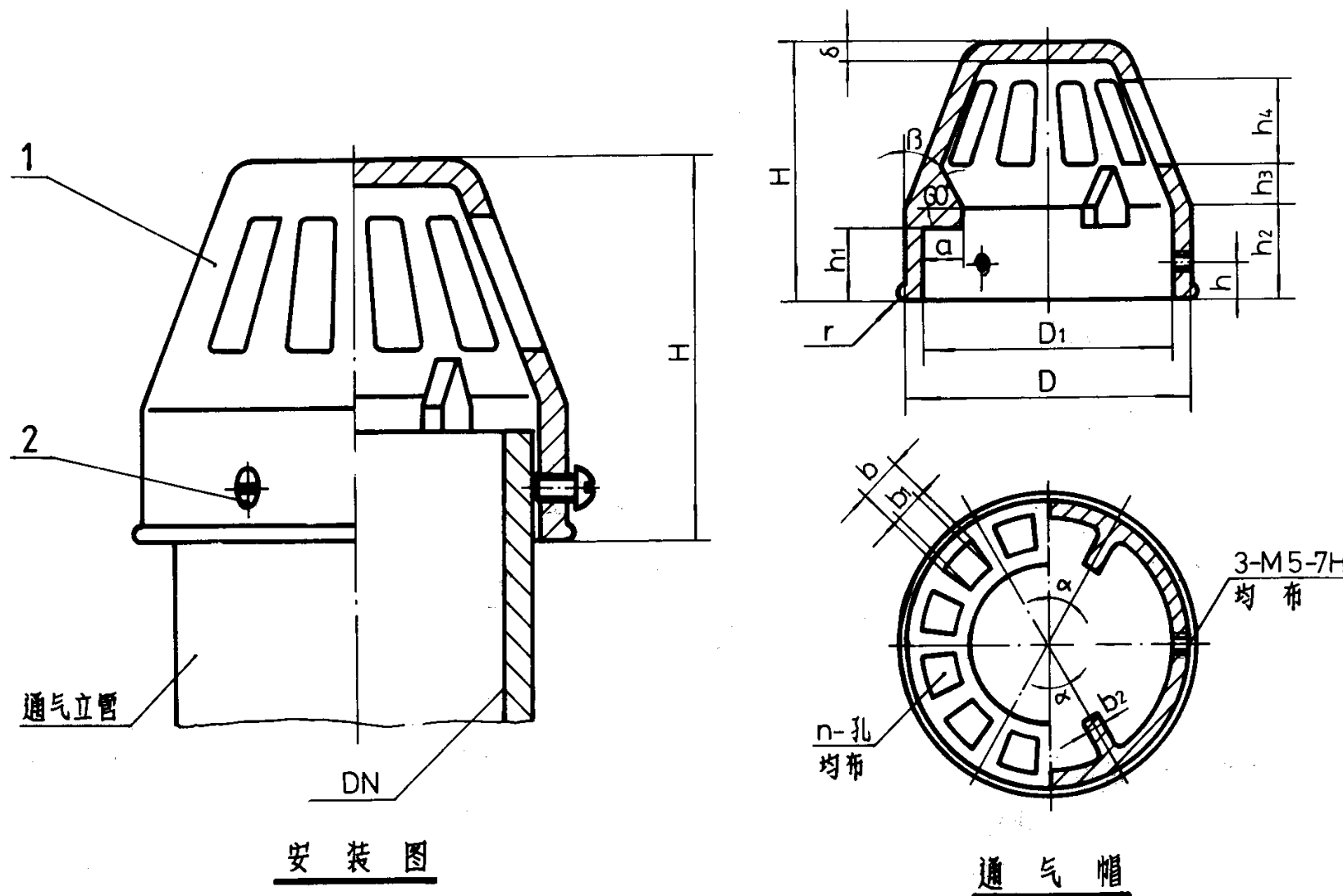
- 说明:
1. 地漏安装时应调节地漏面低于周围地面5~10毫米。
  2. 本图适用于地漏接管不穿越楼板的场所。地漏直埋所需楼板厚度 $\geq H_0+15$ 。
  3. 地漏接管采用镀锌钢管或PVC管, 由设计者确定。
  4. 接管安装完毕, 在做整浇层前需做直埋管连接接口严密性试验。
  5. 地漏性能指标同防返溢地漏, 见第44页。
  6. 本产品系天津经济技术开发区汇达科技公司生产。

直埋式地漏安装图

DN50~DN100

图集号 92S220

页 45



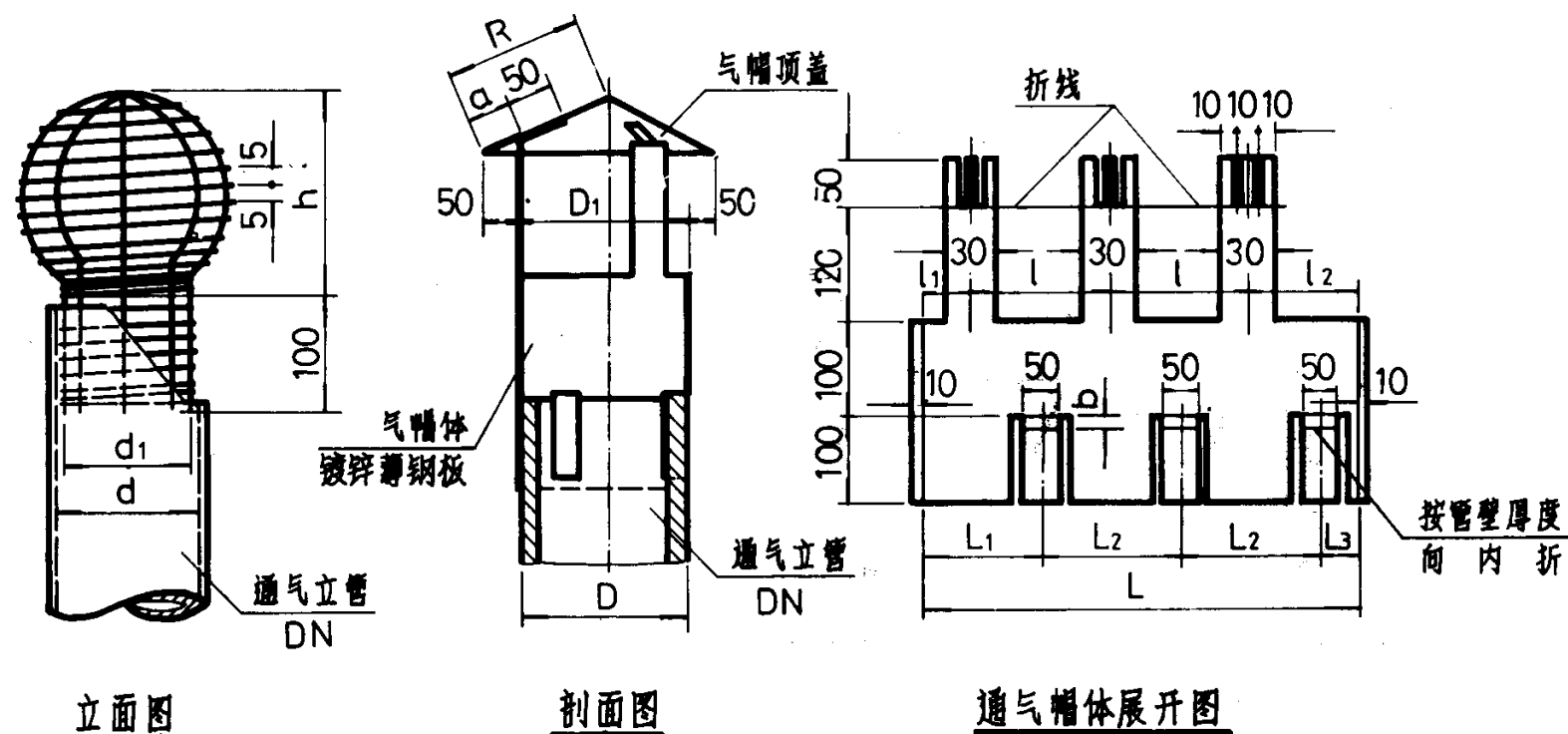
安装图

通气帽

尺寸表

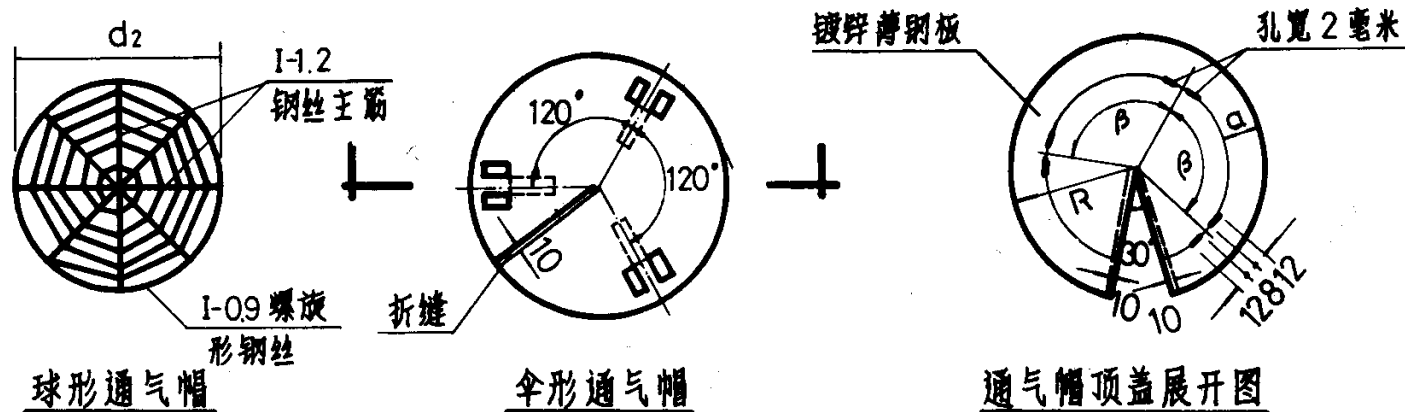
DN	D	D <sub>1</sub>	H	h	h <sub>1</sub>	h <sub>2</sub>	h <sub>3</sub>	h <sub>4</sub>	a	b	b <sub>1</sub>	b <sub>2</sub>	α	β	δ	n	r
50	80	70	70	10	20	25	10	25	12	12	8	5	30°	20°	5	12	2
75	105	95	100	10	30	40	10	40	12	14	10	5	30°	20°	5	12	2
100	130	120	125	20	35	50	15	50	12	15	12	7	20°	20°	5	18	2.5
150	182	170	180	30	45	75	20	75	12	15	12	10	18°	20°	6	20	2.5





说明:

1. 球形采用镀锌钢丝顺序绕结成螺旋形, 伞形采用镀锌钢板咬缝制造。
2. 钢丝球加工完毕, 用热沥青浸刷或喷涂塑料防腐层。
3. 伞形适用于寒冷地区。



尺寸表

DN	球形				伞形												
	d	d <sub>1</sub>	d <sub>2</sub>	h	D	D <sub>1</sub>	L	L <sub>1</sub>	L <sub>2</sub>	L <sub>3</sub>	l	l <sub>1</sub>	l <sub>2</sub>	a	b	R	β
50	50	45	100	103	85	89	273	60	92	29	92	29	60	54	5.5	106	110°
75	75	70	130	130.5	110	114	353	80	118	37	118	37	80	54	5.5	117	110°
100	100	96	150	156	161	166	515	135	170	40	170	40	135	54	6.5	141	110°

伞形	150	镀锌薄钢板, 厚 0.7	m <sup>2</sup>	0.23
	100	镀锌薄钢板, 厚 0.7	m <sup>2</sup>	0.16
	75	镀锌薄钢板, 厚 0.7	m <sup>2</sup>	0.12
	50	镀锌薄钢板, 厚 0.7	m <sup>2</sup>	0.08
球形	150	热镀锌钢丝, I-0.9	m	28.5
	100	热镀锌钢丝, I-0.9	m	17.5
	75	热镀锌钢丝, I-0.9	m	13.0
	50	热镀锌钢丝, I-0.9	m	11.5
	150	热镀锌钢丝, I-1.2	m	6.0
	100	热镀锌钢丝, I-1.2	m	5.0
	75	热镀锌钢丝, I-1.2	m	4.6
	50	热镀锌钢丝, I-1.2	m	3.7
型号	DN	材料或规格	单位	数量

球形和伞形通气帽配件图

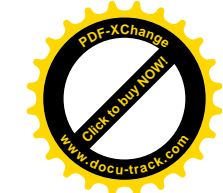
DN50 ~ DN150

图集号

92S220

页

51



1

方形通气盖板

2

圆形通气盖板

3

通气盖座

尺寸表

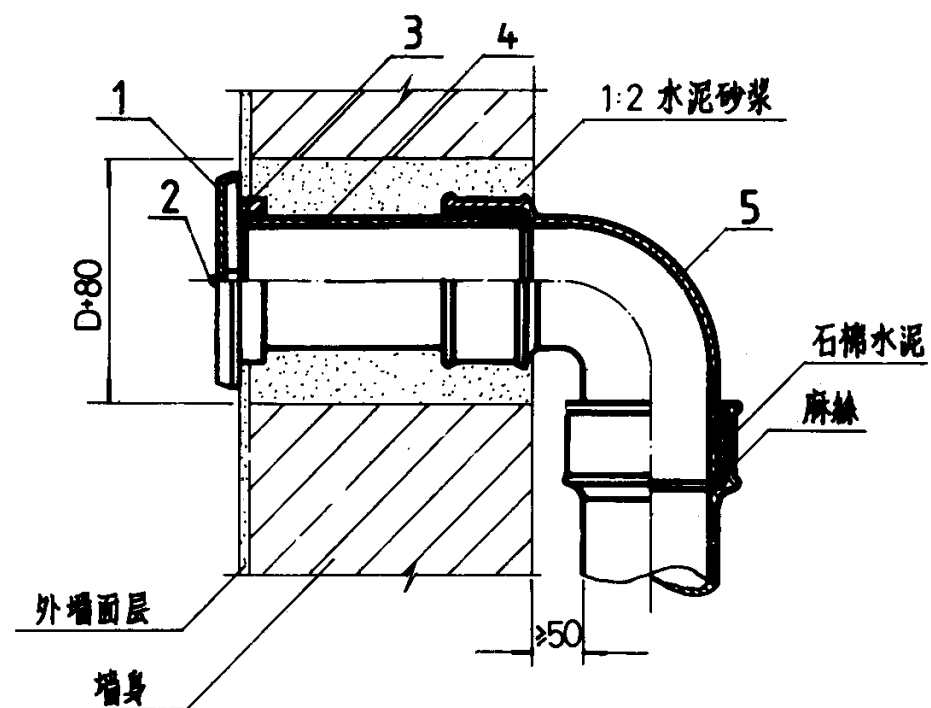
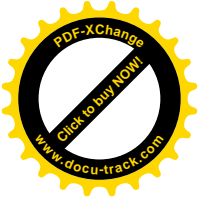
DN	A	A <sub>1</sub>	A <sub>2</sub>	A <sub>3</sub>	A <sub>4</sub>	A <sub>5</sub>	D	D <sub>1</sub>	D <sub>2</sub>	D <sub>3</sub>	L	L <sub>1</sub>	L <sub>2</sub>	d <sub>1</sub>	d <sub>2</sub>	B	B <sub>1</sub>	H	H <sub>1</sub>	r	δ	G	n
50	110	100	80	11.5	6	3	110	100	87	70	41	11.5	5	4.5	10	30	20	11.5	9	6	1.5	2"	10
75	130	120	105	11.5	8	3	130	120	107	101	51	11.5	5	4.5	12	38	20	17.5	12	7	1.5	3"	10
100	170	150	132	19.5	9.5	4	170	150	135	128	62	19.5	7	4.5	14	52	30	24	18	8	2	4"	10
150	234	214	190	22	10	5	220	200	205	180	91	22	8	4.5	18	64	30	36	26	10	2	6"	14

序号	名称	数量	材料或规格	备注
3	通气盖座	1	HT150	
2	圆形通气盖板	1	1Cr18Ni9Ti	
1	方形通气盖板	1	1Cr18Ni9Ti	

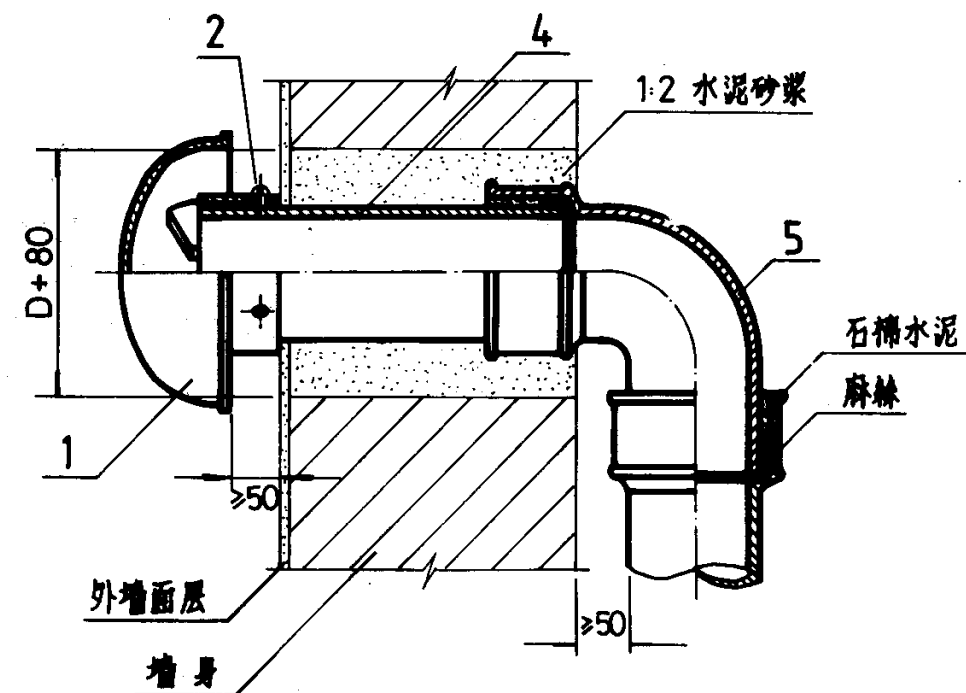
侧墙式通气帽配件图

DN50 ~ DN150

图集号	92S220
页	54



I 型



II 型

材 料 表

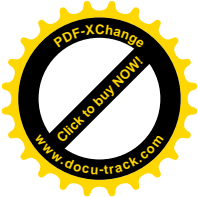
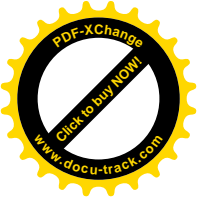
序号	名 称	I 型				II 型			
		规格	材 料	单位	数量	规格	材 料	单位	数量
1	通气盖板<帽>		1Cr18Ni9Ti	块	1		HT150	个	1
2	螺 钉	M4×8	ZCuZn38	个	2	M4×8	ZCuZn38	个	3
3	通气盖座		HT150	个	1				
4	短 管		镀锌钢管	根	1		铸铁排水管	根	1
5	承插弯头		铸铁排水管件	只	1		铸铁排水管件	只	1

说明:

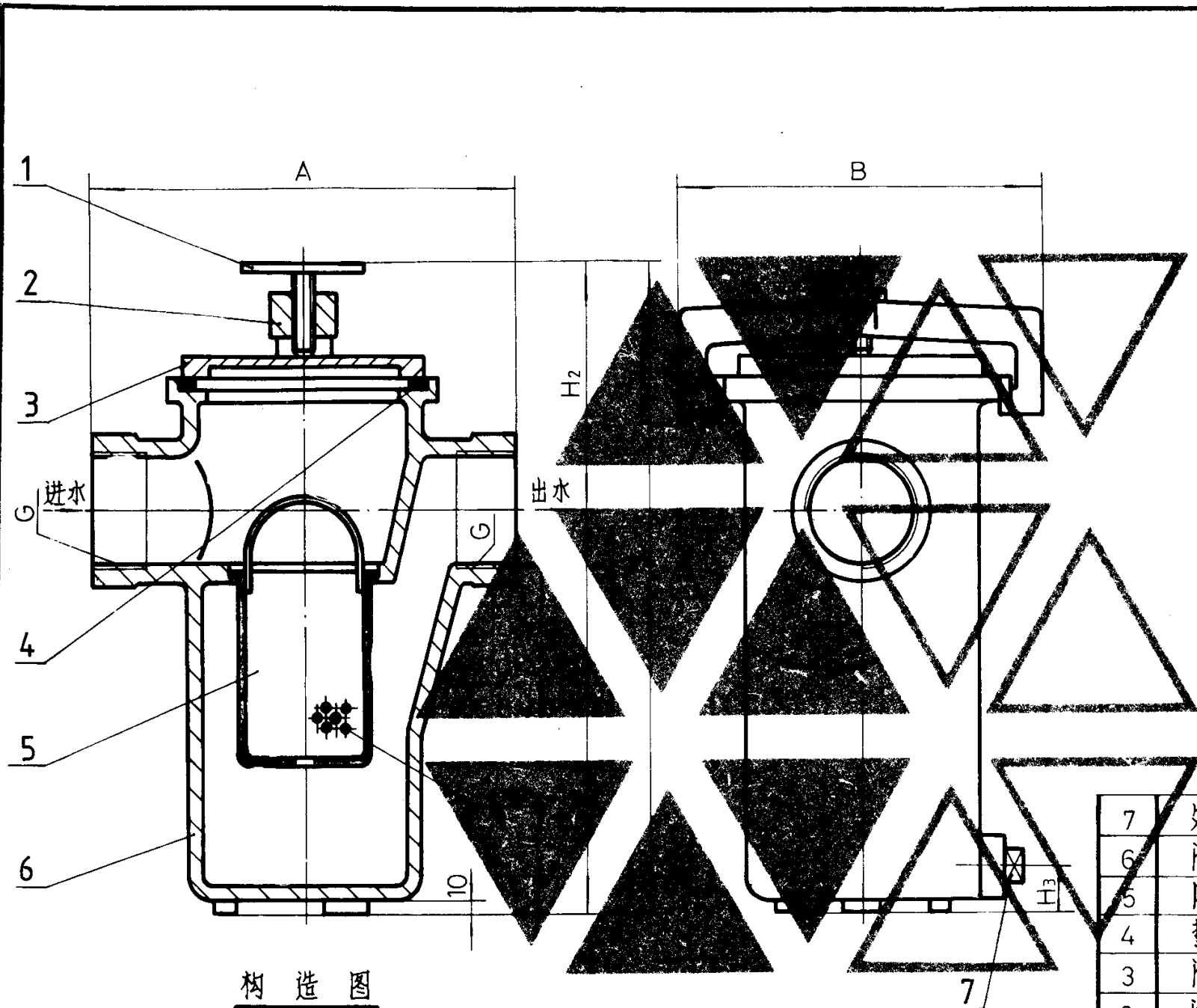
1. 本图适用于通气管从侧墙接至室外, 连通大气的场所。
2. II 型采用蘑菇形通气帽水平安装。

侧墙式通气帽安装图  
DN50~DN150

图集号 92S220  
页 55



中国  
信通  
设计  
校核



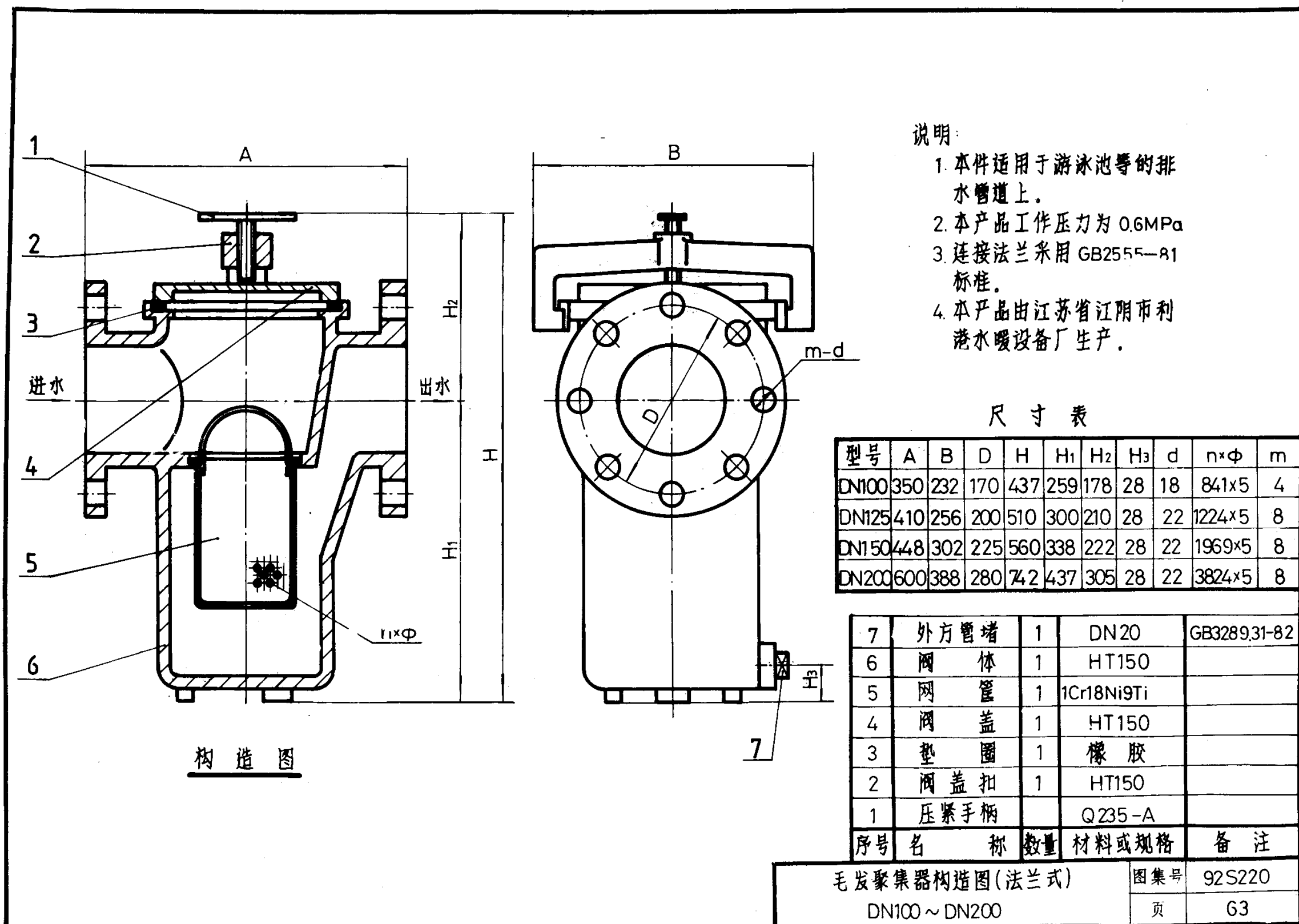
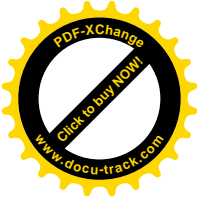
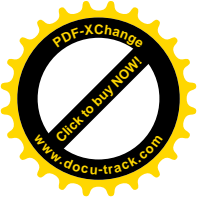
构造图

- 说明:
- 1. 本件适用于游泳池的排水管道上。
  - 2. 本件工作压力为0.6 MPa。
  - 3. 排水进出口采用螺纹接口。
  - 4. 本产品由江苏省江阴市利港水暖设备厂生产。

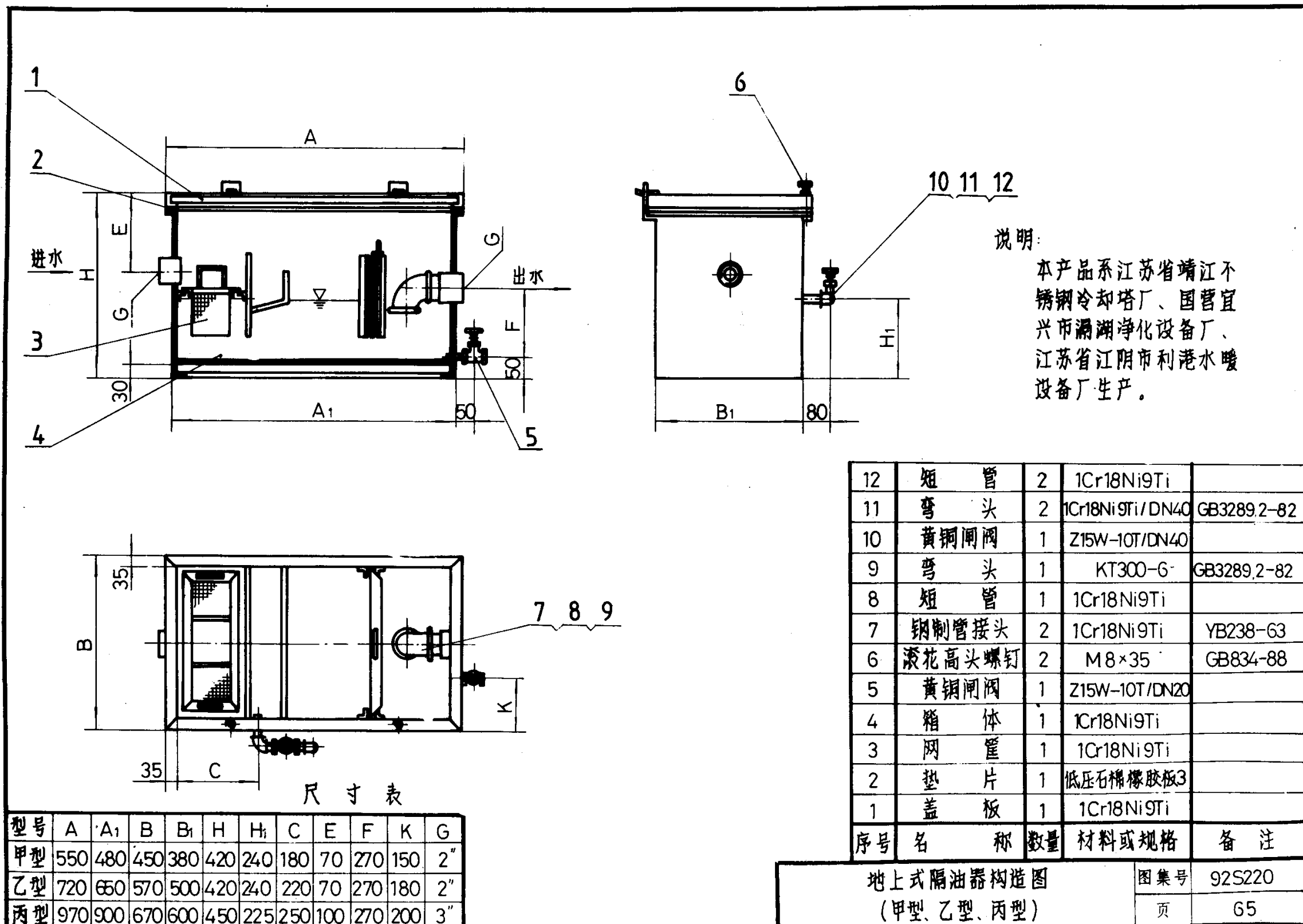
尺寸表

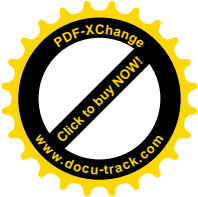
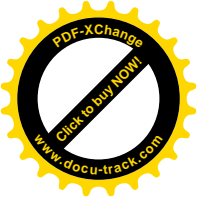
型号	A	B	H	H <sub>1</sub>	H <sub>2</sub>	H <sub>3</sub>	G	n×φ
DN50	215	175	314	203	111	28	2"	275×5
DN75	300	200	400	276	124	28	3"	609×5

7	外方管堵	1	DN 20	GB3289.31-82
6	阀 体	1	HT150	
5	网 筐	1	1Cr18Ni9Ti	
4	垫 圈	1	橡 胶	
3	阀 盖	1	HT150	
2	阀 盖 扣	1	HT150	
1	压紧手柄	1	Q235-A	
序号	名 称	数量	材料或规格	备 注

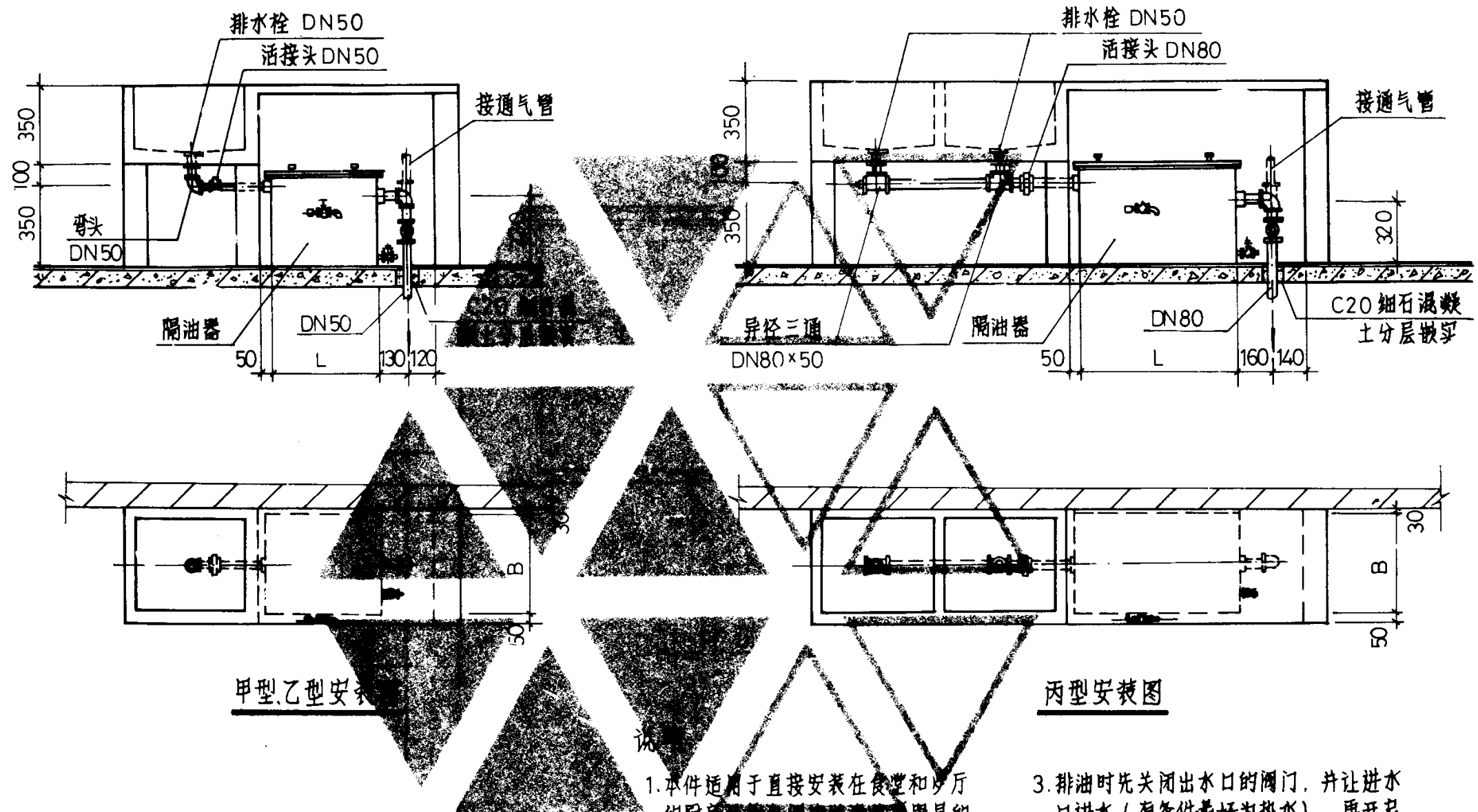








设计图  
校 核 制



参 数 表

型号	L	B	排水流量(升/秒)	干重(千克)	湿重(千克)	有效容积(升)
甲型	480	450	0.330	≈34	≈74	≈40
乙型	650	570	0.670	≈48	≈128	≈80
丙型	900	670	1.000	≈73	≈193	≈120

1. 本件适用于直接安装在食堂和餐厅的厨房及宿舍内洗澡盆等器具的含油废水排水管上。
2. 必须定时清理隔油器内的杂物以及油脂。
3. 排油时先关闭出水口的阀门，并让进水口进水（有条件最好为热水），再开启排油阀，油脂即排出。
4. 隔油器上部须有适当空间，以便清理杂物时取出网筐。

地上式隔油器安装图 (甲型、乙型、丙型)	图集号	92S220
	页	66

