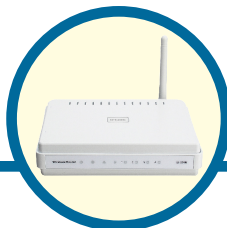


可使用目前的任何Web浏览器安装该产品，如，Internet Explorer 6, Netscape Navigator 7



DI-524M
802.11g/2.4GHz
宽带无线路由器

准备工作

1. 如果您购买 DI-524M 是为了与其他电脑一起共用高速因特网连接，您必须准备一部基于以太网的Cable/DSL Modem，并且已从因特网服务提供商 (ISP) 处获得上网帐号。
2. 最好使用连接Modem的同一台电脑用于配置DI-524M 802.11g/2.4GHz 宽带无线路由器。DI-524M作为DHCP服务器使用，可在网络上分配全部必要的IP地址信息。请参见快速安装手册后的附录或CD-ROM上的用户手册，了解如何设置每个网卡以自动获取IP地址。

检查包装内容



DI-524M 802.11g/2.4GHz 宽带无线路由器



光盘 (含操作手册和保修服务条款)



12V 1.5A AC, 电源适配器



使用不同的电压额定值的电源会损坏产品并使保修条款失效。

如果有任何物品遗漏，请与供货商联系。

1

将该DI-524M宽带无线路由器连接到用户的网络上

- A. 首先，将电源适配器的一端连接到DI-524M后面板对应的插孔上，然后将电源适配器的另一端插入墙壁电源插座或电源插线板中。若操作正确，DI-524M前面板电源LED指示灯会被点亮。
- B. 1. 将Cable/DSL Modem断电：一些设备可能没有开关，则需要拔掉电源适配器。将DI-524M上电，Cable/DSL Modem断电。
2. Cable/DSL Modem（断电） DI-524M（上电）
将以太网线缆连接至Cable/DSL Modem上的以太网接口。以太网安全连接后，给Cable/DSL Modem上电。
3. Cable/DSL Modem（上电） DI-524M（上电）
将以太网线缆的一端插入DI-524M后面板的WAN端口。如果连接正确，WAN端口的LED指示灯将会点亮。如果WAN端口的LED指示灯不亮，请退回到B1，重复操作。
- C. 将一条以太网电缆插入该DI-524M后面板上的LAN端口1中，另一端插入用户的计算机的网络适配器上的以太网端口，该计算机是用来配置该DI-524M的。连接正确，LAN端口1的LED灯会被点亮。（注意：DI-524M上的LAN端口是MDI/MDIX自适应的。这表示用户可使用直通或交叉双绞线连接DI-524M的LAN端口到电脑。）
- D. 配备802.11g无线网卡的电脑能够连接DI-524M。DWL-G650+A AirPlus G无线插件总线适配器 (Cardbus Adapter) 和DWL-G520+A AirPlus G无线PCI适配器从包装盒内取出时，其默认无线设置即允许它们与路由器连接。



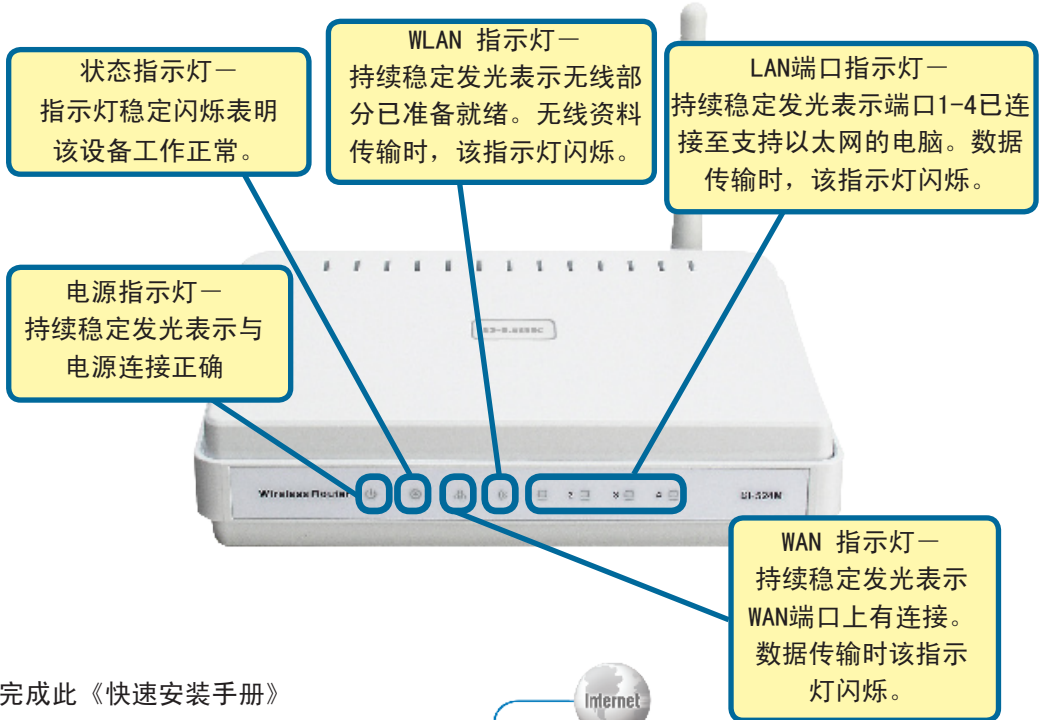
2

重新启动用户的计算机

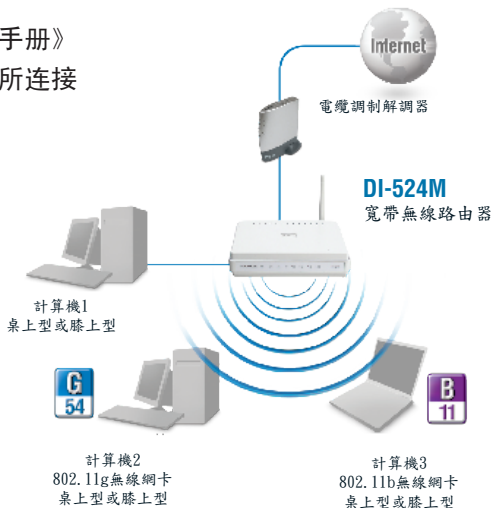
3

连接另外的计算机到该DI-524M

使用另外的以太网（CAT5 UTP）电缆，将安装有以太网网卡的计算机连接到该DI-524M后面板上的剩余的以太网络LAN端口上。



完成此《快速安装手册》中的步骤后，用户所连接的网络与此相似。



4 使用安装向导

打开Web浏览器，在URL地址栏中键入
`http://192.168.0.1`。



出现登录画面。

用户名处键入“admin”，
不键入密码。

登陆

登陆到路由器:

用户名

密码

登陆

点击 登陆

登录成功，出现
首页（Home）。



点击 配置向导

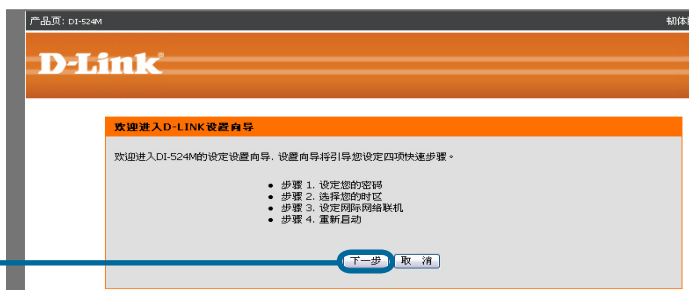


点击 网络连接向导

4 安装向导(继续)

出现如下画面。

点击 下一步



设置新的管理员密码。

用户可设置一个新的管理员密码。

点击 下一步



从下拉菜单中选择时区。

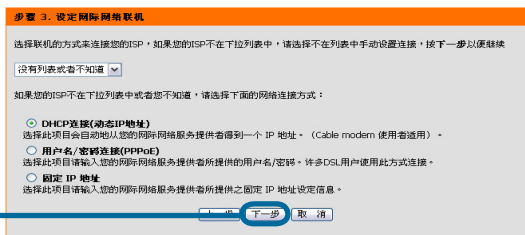
点击 下一步



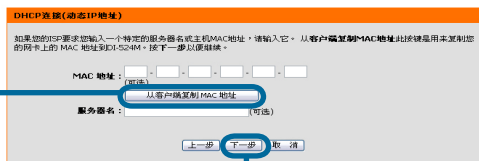
安装向导(继续)

用户会被提示选择路由器的因特网连接类型。


点击 下一步



点击从用户端复制MAC地址)以自动复制用户的计算机的网络适配器的MAC地址。用户也可以手动输入MAC地址。



点击 下一步

 该设置需操作于在ISP网络中注册过的电脑。

4

安装向导(继续)

如果ISP使用PPPoE，(基于以太网的点到点协议)，并且该选项被选中，那么会出现以下屏幕：（主要用于DSL接入因特网方式）

用户名/密码连接(PPPoE)

选择此项目请输入您的网络服务提供商所提供的用户名/密码。如果您没有此信息，请联系您的ISP提供商。

用户名：

密码：

确认密码：

服务器名字： (可选)

上一步 下一步 取消

输入由ISP所提供的用户名和密码

点击 下一步

请务必清除任何已经存在的, 安装在用户的计算机中的PPPoE客户端软件。

如果ISP要求一个固定IP地址，并且该选项被选中，那么会出现此屏幕：

设定固定 IP 地址

设置这种连接您需要一个由ISP服务商提供的完整的IP信息列表。如果您没有一个固定IP地址，请联系您的ISP提供商。

IP 地址：

子网掩码：

网关地址：

主DNS地址：

次DNS地址： (可选)

上一步 下一步 取消

输入由ISP最初所提供的IP地址信息。用户需要完成所有要求填写的区域。

点击 下一步

设置已完成！

步骤 4. 设置完成！

设置向导完成，按下一步保存您的设置重启路由。

点击 下一步

上一步 下一步 取消

重新启动

重新启动...

保存交换和重新启动.

如果您更换了路由器的IP地址
在您重新访问配置站点之前，
您将更换您的浏览器的IP地址。

4 安装向导(继续)

无线设置



点击 配置向导



点击 无线安全配置向导

4

安装向导(继续)

欢迎进入D-LINK无线安全设置向导

此设置向导将引导您一步步完成无线网络的设置，并保证其安全

- 步骤一：设置无线网络的SSID
- 步骤二：设置无线网络的安全性
- 步骤三：设置无线网络安全密钥

点击 下一步

下一步

取消

802.11g无线网络的默认无线设置为：无线网络ID(SSID)=dlink
您可更改这些设置以和现有的无线网络相匹配。

步骤一：设置无线网络的SSID

您的无线网络需要一个名字，这样它能很容易地被无线客户端识别。出于安全考虑，强烈推荐改变设备缺省设置

无线网络名字
(SSID)

dlink

点击 下一步

上一步

下一步

取消

5

设置已完成！

如果用户希望为802.11g网络使用加密，DI-524M 能够提供四个层次的无线加密。按照默认设置, 加密是被禁止的。用户可更改加密设置以增强无线通信的安全性。

步骤二：设置无线网络的安全性

此向导将一步步引导您配置D-Link路由器，并连接Internet。

为防止黑客和未授权用户，保护您的网络。强烈推荐您选择以下一种无线网络安全模式

有三个级别的无线安全 —— 一般安全，较安全，最安全。选择哪一级别要依赖于您的无线适配器的安全特性

- 最安全 ☐ 如果您的无线适配器支持WPA2，选择此项
- 较安全 ☐ 如果您的无线适配器支持WPA，选择此项
- 一般安全 ☐ 如果您的无线适配器不支持WPA，选择此项
- 不启用安全 ☒ 如果您不想启用安全特性，选择此项

您的无线适配器支持哪些安全特性，请参考适配器文档

注：所有的D-Link无线适配器目前都支持WPA

点击 下一步

上一步 下一步 取消

设置完成！

以下是您的无线安全设置详细信息。请把此页打印出来，这样您就可以正确配置您的无线适配器

无线网络名字
(SSID): 802.11g-SSID

点击 保存

上一步 保存 取消

重启...

保存配置并重启

如果您修改了路由器的IP地址，您就需要修改网页浏览器进入配置页面的IP地址

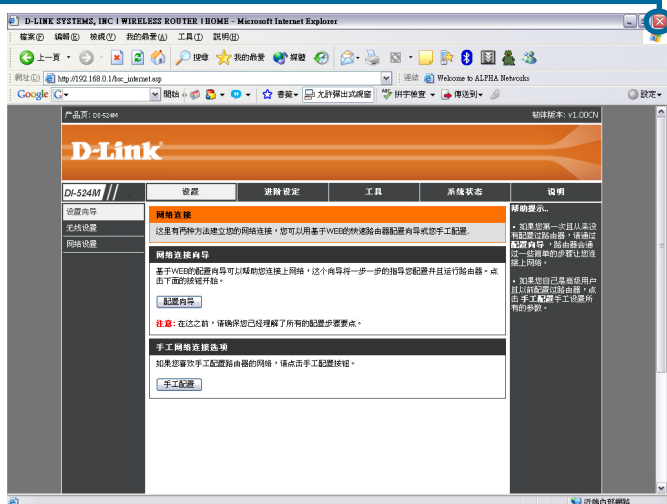
5

设置已完成！

测试因特网连接

用户会被返回到首页 (Home) 选项条。

点击 **Exit**

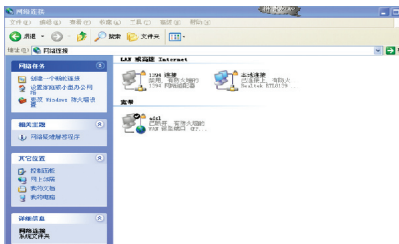


然后重新启动Web浏览器 (即Internet Explorer或Netscape Navigator)，键入用户所喜爱的网站的地址以测试因特网连接。

关于其他的设置或信息，请查询”进阶设定”，”工具”，或”系统状态”选项条或参阅光盘中的操作手册。

附录(继续)

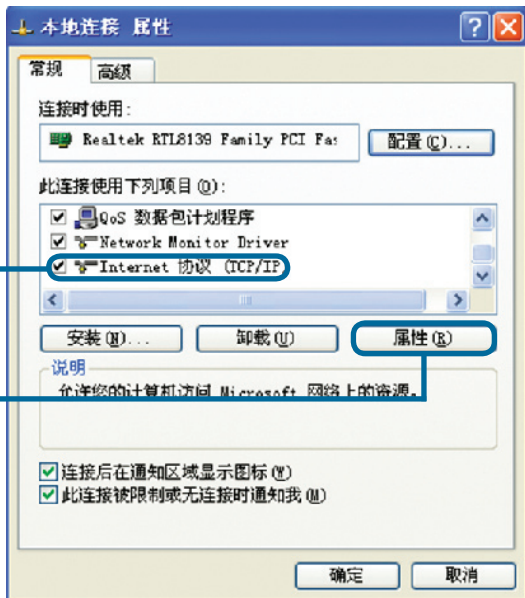
要与网络连接，请确认用户的计算机中的网络适配器配置正确。这里是如何配置网络适配器以为该DI-524M宽带无线路由器自动获取IP地址。



到Start（开始）>双击Control Panel（控制面板）>双击Network Connections（网络连接）>右击Local Area Connections（本地连接）>点击Properties（属性）

点击 Internet 协议 (TCP/IP)

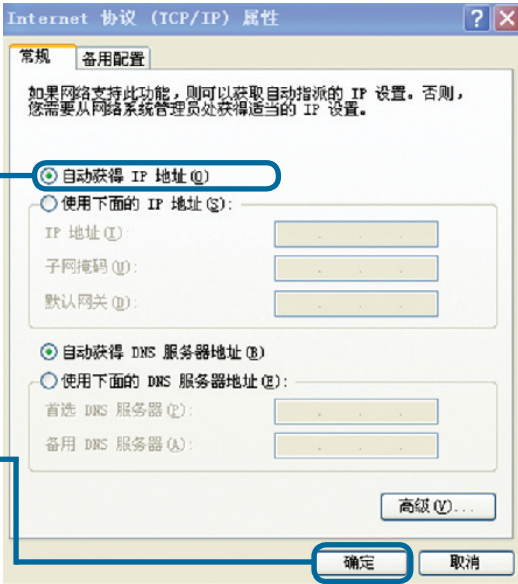
点击 属性



选择 自动获得IP地址

点击确定

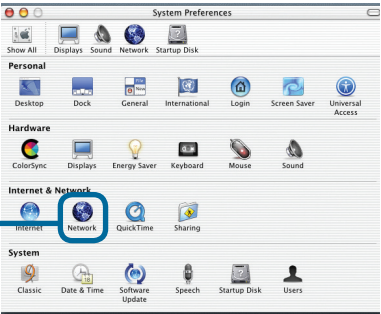
重新启动用户的计算机。



对于Apple Macintosh OS X:

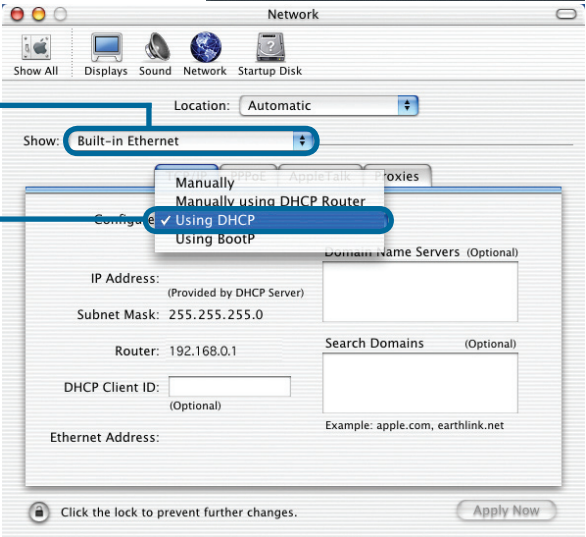
进入Apple菜单，
点击Network，
并选择System Preferences

点击 Network



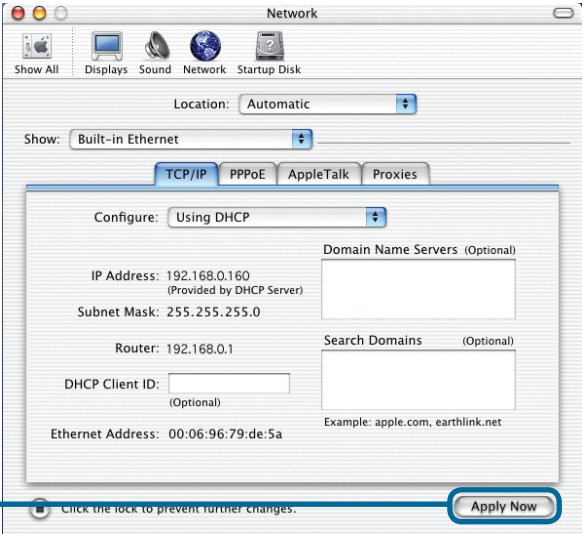
在下拉菜单中选择
Built-in Ethernet

在配置下拉菜单中选择
Using DHCP



点击
Apply Now

会显示IP地址信息，子网掩码，
路由器 IP地址和以太网适配器
地址。



技术支持

办公地址：北京市朝阳区建国路71号惠通时代广场C1座
202室 邮编：100025

技术支持中心电话：8008296688/（028）66052968

技术支持中心传真：（028）85176948

维修中心地址：北京市朝阳区建国路71号惠通时代广场C1座
202室 邮编：100025

维修中心电话：（010）58635800

维修中心传真：（010）58635799

网址：<http://www.dlink.com.cn>

办公时间：周一到周五，早09:00到晚18:00



Ver 2.04(N)
2007/03/15
11500Y20R6003P8A1